

Zweite interne Absolventenbefragung
der Hochschule für angewandte Wissenschaften
Deggendorf

Studiengang
Maschinenbau

Abschlussjahrgang 2007
durchgeführt vom Career Service
Ulrike Sauckel



Inhaltsverzeichnis

I.	Methodische Durchführung	3
II.	1. Frage: „Wie schätzen Sie aus heutiger Sicht den Nutzen Ihres Studiums, von 1) unabdingbar bis 5) überflüssig?“	4
III.	2. Frage: „Welcher Themenbereich Ihres Studiums war von großer Bedeutung in Bezug auf die heute von Ihnen ausgeübte Tätigkeit?“	4
IV.	3. Frage: „Welche Themen wurden vom Studium nicht abgedeckt, bezogen auf Ihre derzeitige Tätigkeit?“	5
V.	4. Frage: „Wo haben Sie während des Studiums Ihre Praktika absolviert?“	5
VI.	5. Frage: „Haben Sie während Ihres Studiums Auslandserfahrung gesammelt?“	6
VII.	6. Frage: „Wie haben Sie Ihre erste Tätigkeit (nach dem Studium) gefunden?“	7
VIII.	7. Frage: „Wie lange hat es gedauert, bis Sie Ihre erste Anstellung (nach dem Studium) gefunden haben und wie viele Bewerbungen mussten Sie schreiben?“	8
IX.	8. Frage: „Wo war Ihre erste Tätigkeit (nach dem Studium)?“	9
X.	9. Frage: „Wie hoch war Ihr Einstiegsgehalt?“	11
XI.	10. Frage: „Sind Sie noch bei Ihrem ersten Arbeitgeber beschäftigt, oder haben Sie bereits einen Wechsel hinter sich?“	12
XII.	11. Frage: „Würden Sie Weiterbildungsmaßnahmen der Hochschule in Anspruch nehmen?“	12
XIII.	12. Frage: „Sind Sie Mitglied bei AlumniNet e.V. (Ehemaligenverein der Hochschule)?“	12
XIV.	13. Frage: „Wären Sie bereit an einem Mentorenprogramm der Hochschule teilzunehmen (Betreuung eines Studenten der Hochschule Deggendorf)?“	13
XV.	14. Frage: „Wie schätzen Sie den Kontakt zur Hochschule ein?“	13
XVI.	15. Frage: „Bewerten Sie bitte die Stadt Deggendorf und die Region in Bezug auf Wohn-, Lebens- und Studienstandort.“	14
XVII.	16. Frage: „Für weitere Anregungen Ihrerseits wären wir sehr dankbar:“	145
	Anhang 1 Danksagung	16
	Anhang 2 Fragebogen	17

I. Methodische Durchführung

Es wurden 63 Absolventen des Studienganges Maschinenbau angeschrieben, 15 Absolventen haben geantwortet. Davon waren 14 männlich (93,3 %) und 1 weiblich (6,67 %).

Dies entspricht einer Rücklaufquote von 23,81 %.

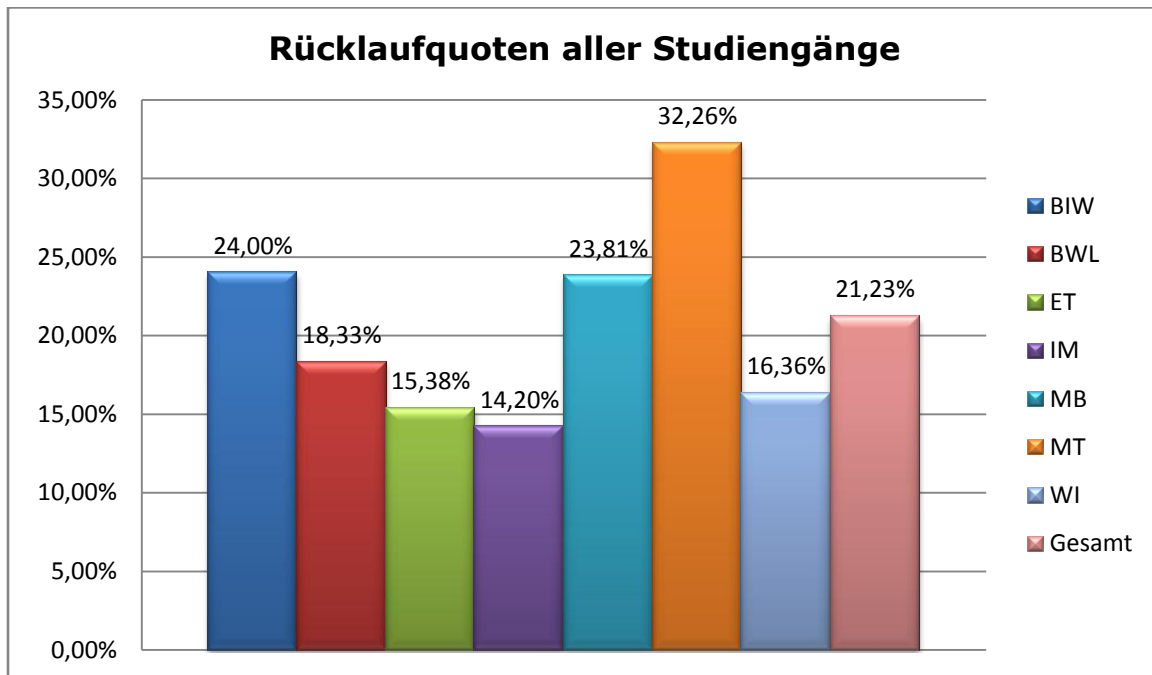


Abbildung 1

II. 1. Frage: „Wie schätzen Sie aus heutiger Sicht den Nutzen Ihres Studiums, von 1) unabdingbar bis 5) überflüssig?“

Die Bewertung erfolgte an Schulnoten angelehnt. Die Ergebnisse waren wie folgt:

Note:	Gesamtanzahl:	männlich:	weiblich:
1	7 (46,67 %)	6 (42,85 %)	1 (100 %)
2	6 (40 %)	6 (42,85 %)	0 (0 %)
3	2 (13,33 %)	2 (14,29 %)	0 (0 %)
4	0 (0 %)	0 (0 %)	0 (0 %)
5	0 (0 %)	0 (0 %)	0 (0 %)

III. 2. Frage: „Welcher Themenbereich Ihres Studiums war von großer Bedeutung in Bezug auf die heute von Ihnen ausgeübte Tätigkeit?“

Im Folgenden finden Sie eine vollständige Auflistung aller Antworten.

Mehrfachnennungen waren möglich.

Themenbereich:	Anzahl:	in Prozent:
Konstruktion	3	20 %
Allgemeine Grundlagen	2	13,33 %
Technische Mechanik	2	13,33 %
Fahrzeugtechnik	1	6,67 %
Informatik	1	6,67 %
Mathe (Matrizenrechnung)	1	6,67 %
Thermodynamik	1	6,67 %
Werkstofftechnik	1	6,67 %

IV. 3. Frage: „Welche Themen wurden vom Studium nicht abgedeckt, bezogen auf Ihre derzeitige Tätigkeit?“

Im Folgenden finden Sie eine vollständige Auflistung aller Antworten.

Mehrfachnennungen waren möglich.

Themenbereich:	Anzahl:	in Prozent:
Projektentwicklung	3	20 %
Hydraulik	2	13,33 %
Controlling	1	6,67 %
Fahrzeugtechnik (intensiver)	1	6,67 %
Pneumatik	1	6,67 %
Werkzeugkunde	1	6,67 %

V. 4. Frage: „Wo haben Sie während des Studiums Ihre Praktika absolviert?“

Firma:	Anzahl:	in Prozent:
BMW, Dingolfing	3	20 %
ZF, Passau	3	20 %
Siemens, Amberg	2	13,33 %
BSH, Traunreut	1	6,67 %
GFH GmbH	1	6,67 %
Kraus & Wimmer	1	6,67 %
Mann + Hummel	1	6,67 %
Thyssen Polymer	1	6,67 %

Orte angegeben, so bekannt.

VI. 5. Frage: „Haben Sie während Ihres Studiums Auslandserfahrung gesammelt?“

Auslandserfahrung:	Gesamtanzahl:	männlich:	weiblich:
Auslandssemester	0 (0 %)	0 (0 %)	0 (0 %)
Auslandspraktikum	1 (6,67 %)	1 (7,14 %)	0 (0 %)
Abschlussarbeit	0 (0 %)	0 (0 %)	0 (0 %)
summer job	0 (0 %)	0 (0 %)	0 (0 %)
Sprachschule	0 (0 %)	0 (0 %)	0 (0 %)
keine Auslandserfahrung	14 (93,33 %)	13 (92,86 %)	1 (100 %)

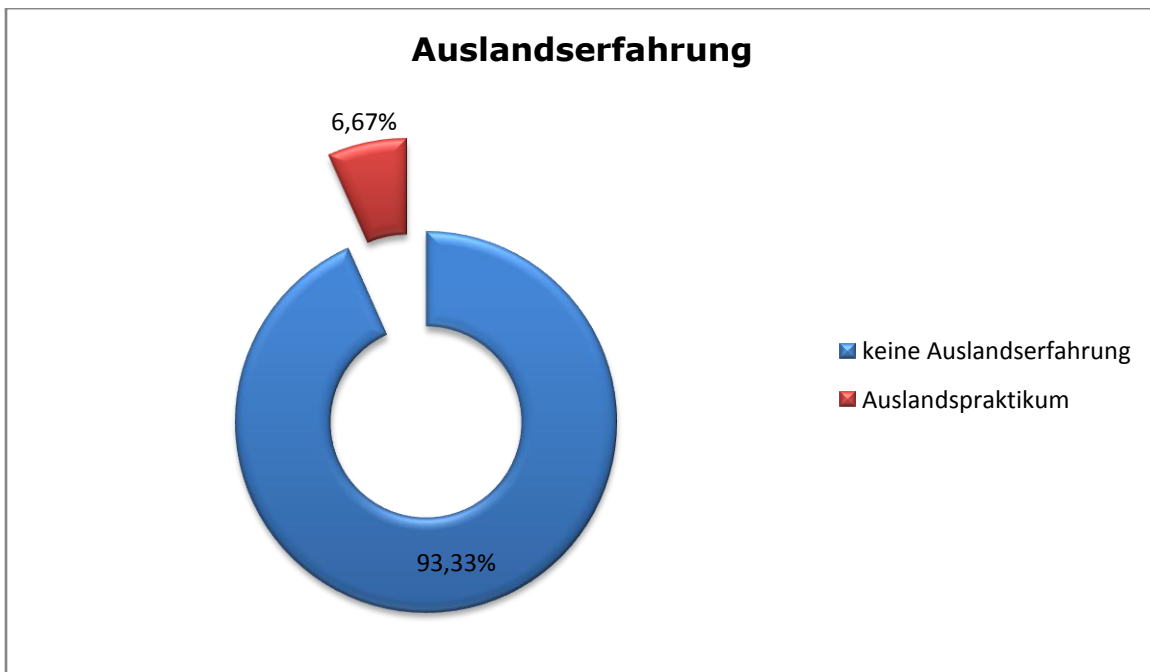


Abbildung 2

Einer der teilnehmenden Absolventen hat während seines Studiums ein Auslandspraktikum absolviert.

VII. 6. Frage: „Wie haben Sie Ihre erste Tätigkeit (nach dem Studium) gefunden?“

Art:	Gesamtanzahl:	männlich:	weiblich:
Career Service	0 (0 %)	0 (0 %)	0 (0 %)
Anzeige (Presse)	2 (13,33 %)	2 (14,29 %)	0 (0 %)
Initiativbewerbung	0 (0 %)	0 (0 %)	0 (0 %)
Freunde / Verwandte	1 (6,67 %)	1 (7,14 %)	0 (0 %)
über Praktikum / Abschlussarbeit	8 (53,33 %)	8 (57,14 %)	0 (0 %)
Agentur für Arbeit	0 (0 %)	0 (0 %)	0 (0 %)
Jobbörse (Internet)	2 (13,33 %)	2 (14,29 %)	0 (0 %)
selbstständig	2 (13,33 %)	1 (7,14 %)	1 (100 %)
sonstige	0 (0 %)	0 (0 %)	0 (0 %)

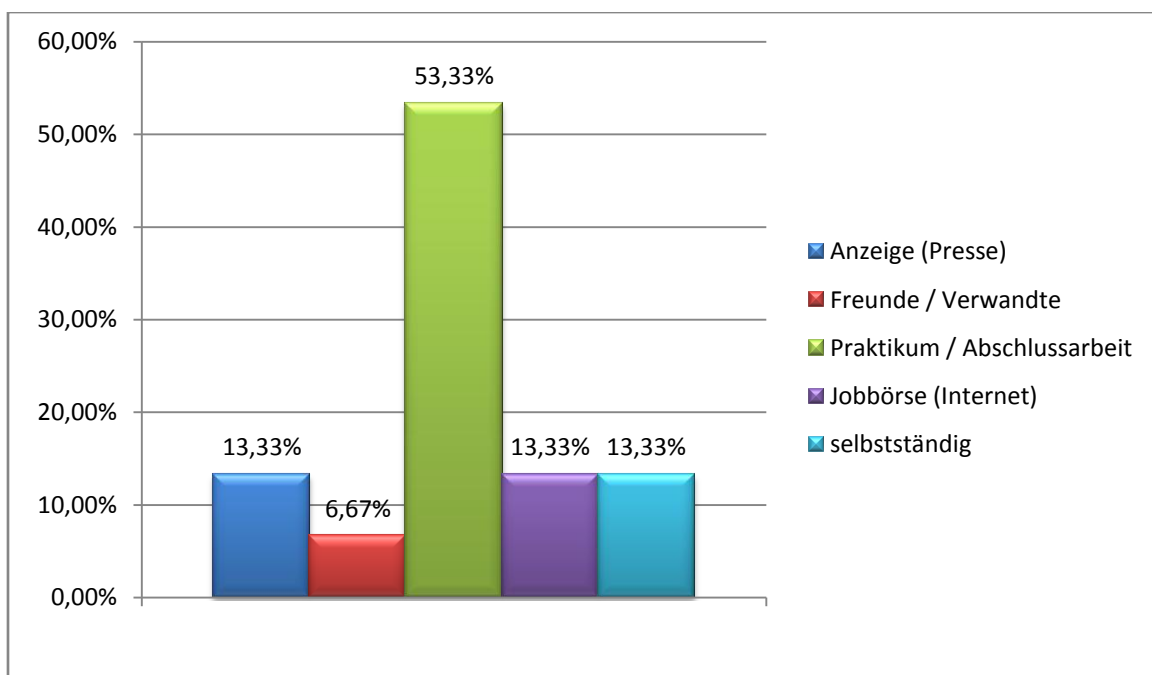


Abbildung 3

VIII. 7. Frage: „Wie lange hat es gedauert, bis Sie Ihre erste Anstellung (nach dem Studium) gefunden haben und wie viele Bewerbungen mussten Sie schreiben?“

Monate:	Gesamtanzahl:	männlich:	weiblich:
0	11 (73,33 %)	10 (71,43 %)	1 (100 %)
1	2 (13,33 %)	2 (14,29 %)	0 (0 %)
2	1 (6,67 %)	1 (7,14 %)	0 (0 %)
3	1 (6,67 %)	1 (7,14 %)	0 (0 %)

Bewerbungsanzahl:	Gesamtanzahl:	männlich:	weiblich:
1	6 (40 %)	5 (35,71 %)	1 (100 %)
2-3	4 (26,67 %)	4 (28,57 %)	0 (0 %)
4-5	3 (20 %)	3 (21,43 %)	0 (0 %)
5-10	2 (13,33 %)	2 (14,29 %)	0 (0 %)

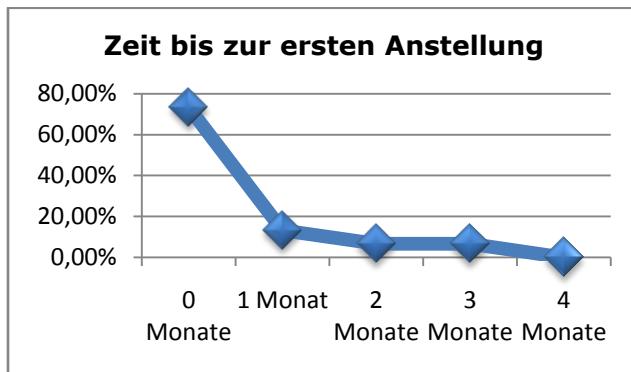


Abbildung 4

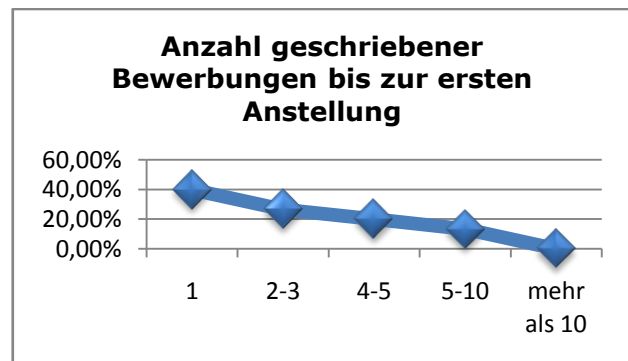


Abbildung 5

IX. 8. Frage: „Wo war Ihre erste Tätigkeit (nach dem Studium)?“

Stadt:	Gesamtanzahl:	männlich:	weiblich:
Passau	2 (13,33 %)	2 (14,29 %)	0 (0 %)
Aicha vorm Wald	1 (6,67 %)	1 (7,14 %)	0 (0 %)
Amberg	1 (6,67 %)	1 (7,14 %)	0 (0 %)
Cham	1 (6,67 %)	1 (7,14 %)	0 (0 %)
Deggendorf	1 (6,67 %)	1 (7,14 %)	0 (0 %)
Erlangen	1 (6,67 %)	1 (7,14 %)	0 (0 %)
Fürstenfeldbruck	1 (6,67 %)	1 (7,14 %)	0 (0 %)
Marklofen	1 (6,67 %)	1 (7,14 %)	0 (0 %)
München	1 (6,67 %)	1 (7,14 %)	0 (0 %)
Traunreut – bei München	1 (6,67 %)	0 (0 %)	1 (100 %)
Ruderting – bei Deggendorf	1 (6,67 %)	1 (7,14 %)	0 (0 %)
Straubing	1 (6,67 %)	1 (7,14 %)	0 (0 %)
Österreich	1 (6,67 %)	1 (7,14 %)	0 (0 %)
keine Angaben	1 (6,67 %)	1 (7,14 %)	0 (0 %)

Region:	Gesamtanzahl:	männlich:	weiblich:
Niederbayern	8 (53,33 %)	7 (50 %)	1 (100 %)
Oberbayern	3 (20 %)	3 (21,43 %)	0 (0 %)
Mittelfranken	1 (6,67 %)	1 (7,14 %)	0 (0 %)
Oberpfalz	1 (6,67 %)	1 (7,14 %)	0 (0 %)
Ausland	1 (6,67 %)	1 (7,14 %)	0 (0 %)
keine Angaben	1 (6,67 %)	1 (7,14 %)	0 (0 %)

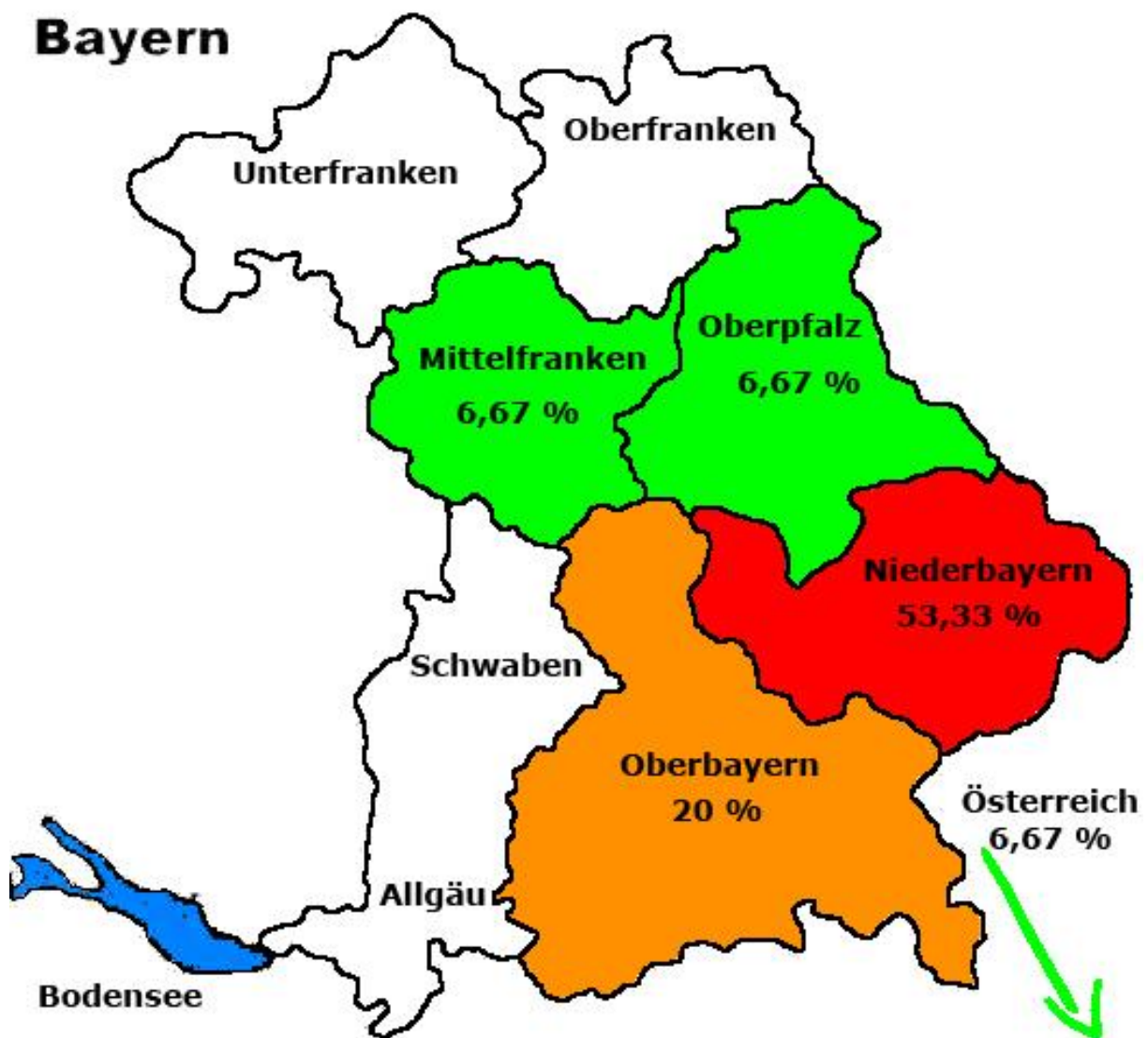


Abbildung 6

X. 9. Frage: „Wie hoch war Ihr Einstiegsgehalt?“

Gehalt:	Gesamtanzahl:	männlich:	weiblich:
bis 25.000€/pa	0 (0 %)	0 (0 %)	0 (0 %)
bis 30.000€/pa	0 (0 %)	0 (0 %)	0 (0 %)
bis 35.000€/pa	0 (0 %)	0 (0 %)	0 (0 %)
bis 40.000€/pa	2 (13,33 %)	2 (14,29 %)	0 (0 %)
40.000€/pa und mehr	2 (13,33 %)	2 (14,29 %)	0 (0 %)
keine Angaben	11 (73,33 %)	10 (71,43 %)	1 (100 %)

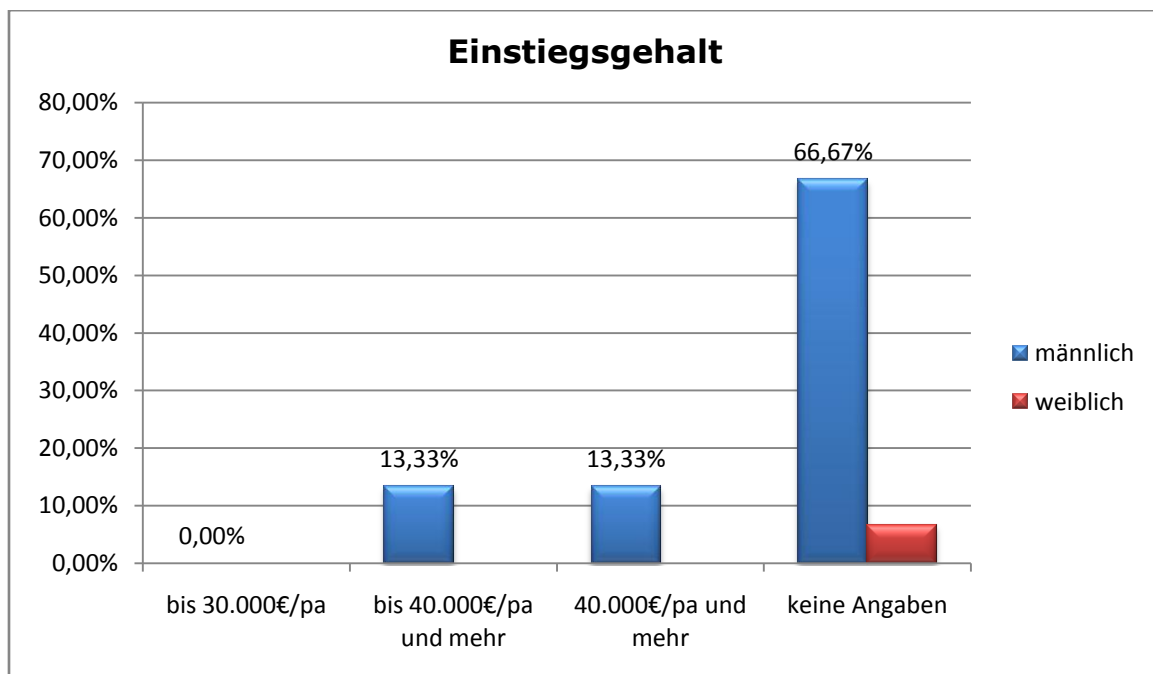


Abbildung 7

XI. 10. Frage: „Sind Sie noch bei Ihrem ersten Arbeitgeber beschäftigt, oder haben Sie bereits einen Wechsel hinter sich?“

Arbeitsstelle:	Gesamtanzahl:	männlich:	weiblich:
erste Arbeitsstelle	14 (93,33 %)	13 (92,86 %)	1 (100 %)
habe bereits gewechselt	1 (6,67 %)	1 (7,14 %)	0 (0 %)

XII. 11. Frage: „Würden Sie Weiterbildungsmaßnahmen der Hochschule in Anspruch nehmen?“

Ja / Nein:	Gesamtanzahl:	männlich:	weiblich:
Ja	12 (80 %)	11 (78,57 %)	1 (100 %)
Nein	2 (13,33 %)	2 (14,29 %)	0 (0 %)
keine Angaben	1 (6,67 %)	1 (7,14 %)	0 (0 %)

„Wenn ja, welche?“

Maßnahme:	Gesamtanzahl:	männlich:	weiblich:
Master	5 (33,33 %)	4 (28,57 %)	1 (100 %)
Projektentwicklung	3 (20 %)	3 (21,49 %)	0 (0 %)
Mitarbeiter-Führung	1 (6,67 %)	1 (7,14 %)	0 (0 %)
Softskills	1 (6,67 %)	1 (7,14 %)	0 (0 %)
Sprachkurse	1 (6,67 %)	1 (7,14 %)	0 (0 %)

XIII. 12. Frage: „Sind Sie Mitglied bei AlumniNet e.V. (Ehemaligenverein der Hochschule)?“

Ja / Nein:	Gesamtanzahl:	männlich:	weiblich:
Ja	3 (20 %)	3 (21,49 %)	0 (0 %)
Nein	9 (60 %)	8 (57,14 %)	1 (100 %)

keine Angaben

3 (20 %)

3 (21,49 %)

0 (0 %)

XIV. 13. Frage: „Wären Sie bereit an einem Mentorenprogramm der Hochschule teilzunehmen (Betreuung eines Studenten der Hochschule Deggendorf)?“

Ja / Nein:	Gesamtanzahl:
Ja	6 (40 %)
Nein	4 (26,67 %)
keine Angaben	5 (33,33 %)

XV. 14. Frage: „Wie schätzen Sie den Kontakt zur Hochschule ein?“

Kontakt:	Gesamtanzahl:
mehr Kontakt	0 (0 %)
ausreichender Kontakt	2 (13,33 %)
kein Kontakt	2 (13,33 %)
keine Angaben	11 (73,33 %)

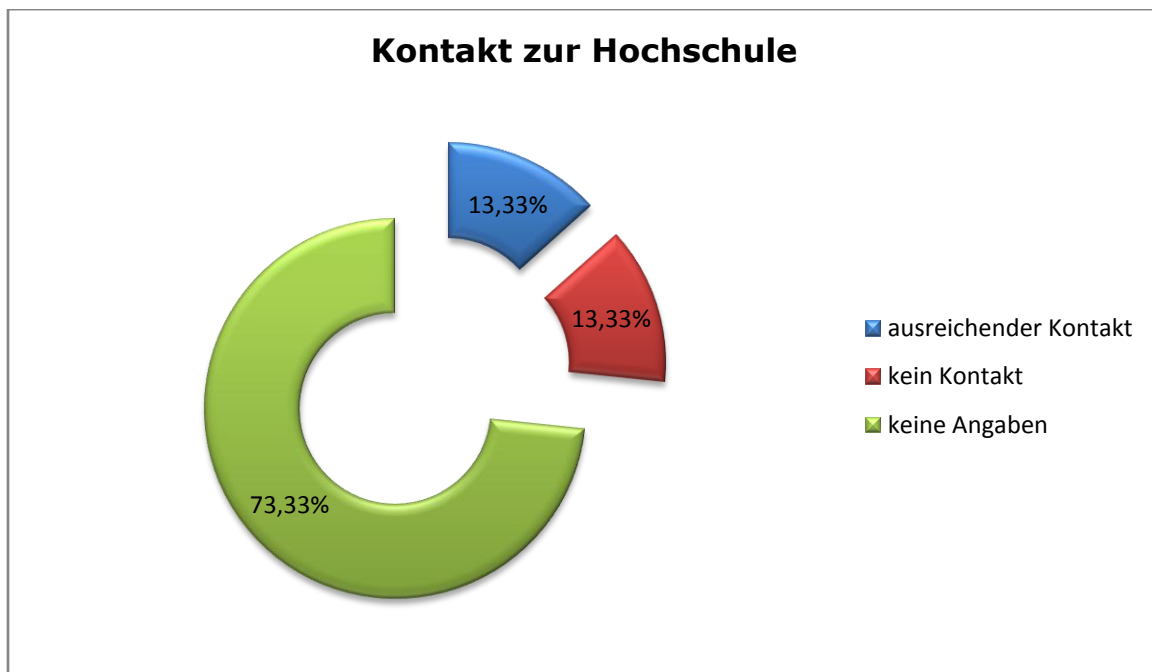


Abbildung 8

XVI. 15. Frage: „Bewerten Sie bitte die Stadt Deggendorf und die Region in Bezug auf Wohn-, Lebens- und Studienstandort.“

positive Bewertungspunkte:

- Atmosphäre
- enger Kontakt zu Professoren
- gute Ausbildung
- Heimatnah
- Preiswert
- Sozialleben
- Standort
- Wohnlage

negative Bewertungspunkte:

- Pneumatik und Hydraulik wären im Studiengang sehr, sehr wichtig.

XVII. 16. Frage: „Für weitere Anregungen Ihrerseits wären wir sehr dankbar:“

Es wurden keine Anregungen gegeben.

Anhang 1

Danksagung

An dieser Stelle sei den folgenden Personen gedankt, ohne deren Hilfe die Absolventenbefragung nicht zustande gekommen wäre:

Frau Martina Heim für die Idee.

Herrn Klaus Spagert für die technische Umsetzung der Online-Befragung.

Frau Julia Schlederer für die Erstellung der Serienbriefe und Versendung der Befragung.

Ein besonderer Dank gebührt Frau Laura Selmer und Frau Katharina Hadamik, die als Studentische Hilfskräfte wesentlich zu der Auswertung und Erstellung der Absolventenbefragung beigetragen haben.