

Dritte interne Absolventenbefragung  
der Hochschule für angewandte Wissenschaften  
- Fachhochschule Deggendorf

Studiengang  
Betriebswirtschaft  
Diplom

Abschlussjahrgang 2008  
durchgeführt vom Career Service  
Ulrike Sauckel



## Inhaltsverzeichnis

	Methodische Durchführung .....	3
I	1. Frage: „Wie schätzen Sie aus heutiger Sicht den Nutzen Ihres Studiums, von 1) unabdingbar bis 5) überflüssig?“ .....	4
	2. Frage: „Welcher Themenbereich Ihres Studiums war von großer Bedeutung in Bezug auf die heute von Ihnen ausgeübte Tätigkeit?“ .....	5
	3. Frage: „Welche Themen wurden vom Studium nicht abgedeckt, bezogen auf Ihre derzeitige Tätigkeit?“ .....	6
	4. Frage: „Wo liegt Ihrer Meinung nach in Ihrem Studiengang Verbesserungspotential?“ .....	7
	5. Frage: „Wo haben Sie während des Studiums Ihr Praktikum absolviert?“ .....	8
	6. Frage: „Haben Sie während Ihres Studiums Auslandserfahrung gesammelt?“ .....	9
II	7. Frage: „Für welchen Masterstudiengang haben Sie sich entschieden?“ .....	10
	8. Frage: „An welcher Hochschule/Institution findet/fand das Masterstudium statt?“ .....	10
	9. Frage: „Wie haben Sie von diesem Studium erfahren?“ .....	10
	10. Frage: „Was erwarten Sie von diesem Abschluss?“ .....	10
III	11. Frage: „Wo war Ihre erste Stelle nach dem ersten Studienabschluss?“ .....	15
	12. Frage: „Wie hoch war hier Ihr Einstiegsgehalt?“ .....	13
	13. Frage: „Sind Sie noch bei Ihrem ersten Arbeitgeber beschäftigt oder haben Sie bereits einen Wechsel hinter sich?“ .....	14
	14. Frage: „Wie haben Sie Ihre erste/n Tätigkeit/en (nach dem Studium) gefunden?“ .....	14
	15. Frage: „Wie lange hat es gedauert, bis Sie Ihre erste Anstellung (nach dem Studium) gefunden haben?“ .....	15
	16. Frage: „Ziehen Sie ein Masterstudium später einmal in Betracht?“ .....	16
	17. Frage: „Für weitere Anregungen Ihrerseits wären wir Ihnen sehr dankbar.“ .....	16
	Anhang 1 Danksagung .....	17
	Anhang 2 Fragebogen .....	18

## Methodische Durchführung

Es wurden 139 Absolventen des Studienganges Betriebswirtschaft angeschrieben, davon waren 2 Befragungen unzustellbar. 30 Absolventen haben geantwortet. Davon waren 11 männlich (8,03%) und 19 weiblich (13,87%).

Dies entspricht einer Rücklaufquote von 21,9 %.

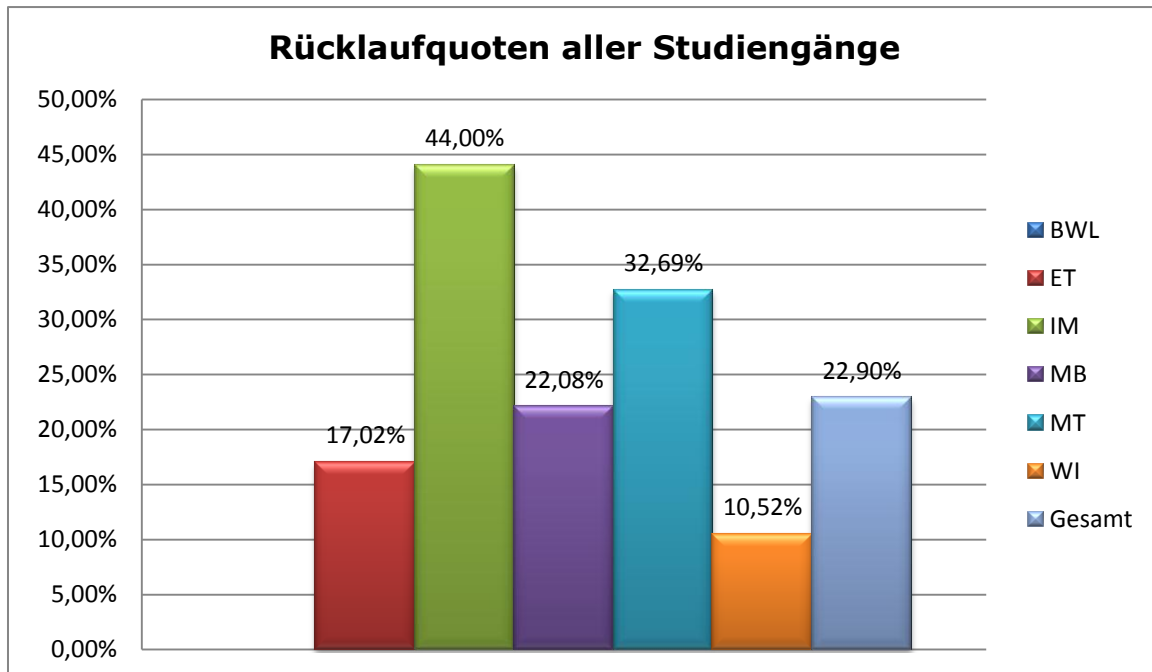


Abbildung 1

Schwerpunkte	Anzahl:
Angewandte Wirtschaftsinformatik	1
Dienstleistungsmanagement	5
Industrielles Marketing und Vertrieb	1
Rechnungswesen & Controlling	4
Technische BWL	7
Tourismusmanagement	8
Unternehmensbesteuerung	4

# I

## 1. Frage: „Wie schätzen Sie aus heutiger Sicht den Nutzen Ihres Studiums, von 1) unabdingbar bis 5) überflüssig?“

Die Bewertung erfolgte an Schulnoten angelehnt. Die Ergebnisse waren wie folgt:

Note:	Anzahl:
1	14 (46,66%)
2	7 (23,33%)
3	6 (20%)
4	3 (10%)
5	0 (0%)
Keine Angaben:	0



Abbildung 2

**2. Frage: „Welcher Themenbereich Ihres Studiums war von großer Bedeutung in Bezug auf die heute von Ihnen ausgeübte Tätigkeit?“**

Im Folgenden finden Sie eine vollständige Auflistung aller Antworten.  
Mehrfachnennungen waren möglich.

<b>Themenbereich:</b>	<b>Anzahl:</b>
Anwendungssysteme in der Industrie	1
Datenverarbeitung	1
Einkauf	1
Erweiterte Dienstleistungskompetenz	1
Finanzen	3
Internationale Rechnungslegung	1
Marketing	10
Materialwirtschaft	3
Organisation	2
Personalführung, Management Tools	6
Recht	1
Statistik	1
Steuern, Bilanzierung	4
Strategisches Controlling	1
Tourismus	4
Unternehmensführung	1
Vertrieb	5

### **3. Frage: „Welche Themen wurden vom Studium nicht abgedeckt, bezogen auf Ihre derzeitige Tätigkeit?“**

Im Folgenden finden Sie eine vollständige Auflistung aller Antworten.  
Mehrfachnennungen waren möglich.

<b>Themenbereich:</b>	<b>Anzahl:</b>
B2B-Marketing	1
Consulting	1
Detaillierte Kostenrechnung	1
Geographie	1
Kundenbetreuung	1
Neue Medien	1
Onlinemarketing	1
Organisation	1
Personalführung und -entwicklung	3
Psychologie	2
Praxisbezogenes Excel	2
Projektmanagement	2
Public Relations	1
Reservierungssysteme Bereich Tourismus	1
Rhetorik, Präsentationstechniken	3
SAP	1
Tiefgründiges touristisches Wissen	1
Unternehmensethik / Unternehmenskultur	1
Vertragsrecht	1
Werkstofftechnik	1
Wirtschaftsenglisch	1

#### **4. Frage: „Wo liegt Ihrer Meinung nach in Ihrem Studiengang Verbesserungspotential?“**

Im Folgenden finden Sie eine vollständige Auflistung aller Antworten.  
Mehrfachnennungen waren möglich.

<b>Themenbereich:</b>	<b>Anzahl:</b>
Ausgebildetes Lehrpersonal	2
Business English intensivieren	1
Business Ethics	1
Datenverarbeitung vertiefen (Excel, SAP)	1
Internationale Ausrichtung	1
Konsumgüterindustrie-Bezug herstellen	1
Mehr Marketing	1
Psychologische Themen	1
Praxisbezug, prakt. Anwendung	7
Rhetorik/Präsentation/Verhandlungstechniken	1
Wirtschaftsentwicklung	1

**5. Frage: „Wo haben Sie während des Studiums Ihr Praktikum absolviert?“**

<b>Firma:</b>	<b>Bereich:</b>	<b>Anzahl:</b>
Alticor Croup	Human Resources	1
Auto-Leebmann-Gruppe	Automobil	1
Autogerma SpA, Verona, Italien	Automobil	1
BMW AG	Prozess- und Kostensteuerung	1
	Personal	1
Bosch Ltd., Brasilien	Finanzen, Controlling	1
DER Travel Service, London	Incoming, Marketing	1
Dräxelmaier Group	Personal	1
Emirates Airlines	Sales Support	1
Erl Schweißen und Schneiden GmbH	Lagerverwaltung	1
Fairfield Tours Pty. Ltd., Südafrika	Tourismus	1
GROW	Gründungsmanagement	1
Hotel Wutzschleife	Sales	1
HypoVereinsbank Passau	Finanzen	1
Kanzlei Leidel, Puchinger & Partner	Finanzen	1
Kermi, Plattling	Vertrieb	1
Krause	Bestattungen	1
Landhotel Hutter	Tourismus	1
MAN Roland China Ltd.	Controlling	1
MAN Truck and Bus, China	Strategischer Einkauf	1
Mann + Hummel	Einkauf	1
Ostwind	Ökologischer Tourismus	1
ProSieben Sat1 Media AG	Steuerwesen	1
Siemens AG	Vertrieb	1
Siemens VDO Automotive AG	Purchase Controlling	1
Stadt Deggendorf	Kulturreferat	1
	Tourismus	1
Thermenwelt Erding	Bereich Marketing	1
Tourismusbörse	keine Angabe	1
ZF Industries	Projektmanagement	1

Orte angegeben, so bekannt.



## 6. Frage: „Haben Sie während Ihres Studiums Auslandserfahrung gesammelt?“

Auslandserfahrung:	Anzahl:	
Auslandssemester	5	(16,66 %)
Auslandspraktikum	11	(36,66 %)
Abschlussarbeit	4	(13,33 %)
summer job	1	( 3,33 %)
Sprachschule	2	( 6,66 %)
work&travel	1	( 3,33 %)
keine Auslandserfahrung	10	(33,33 %)

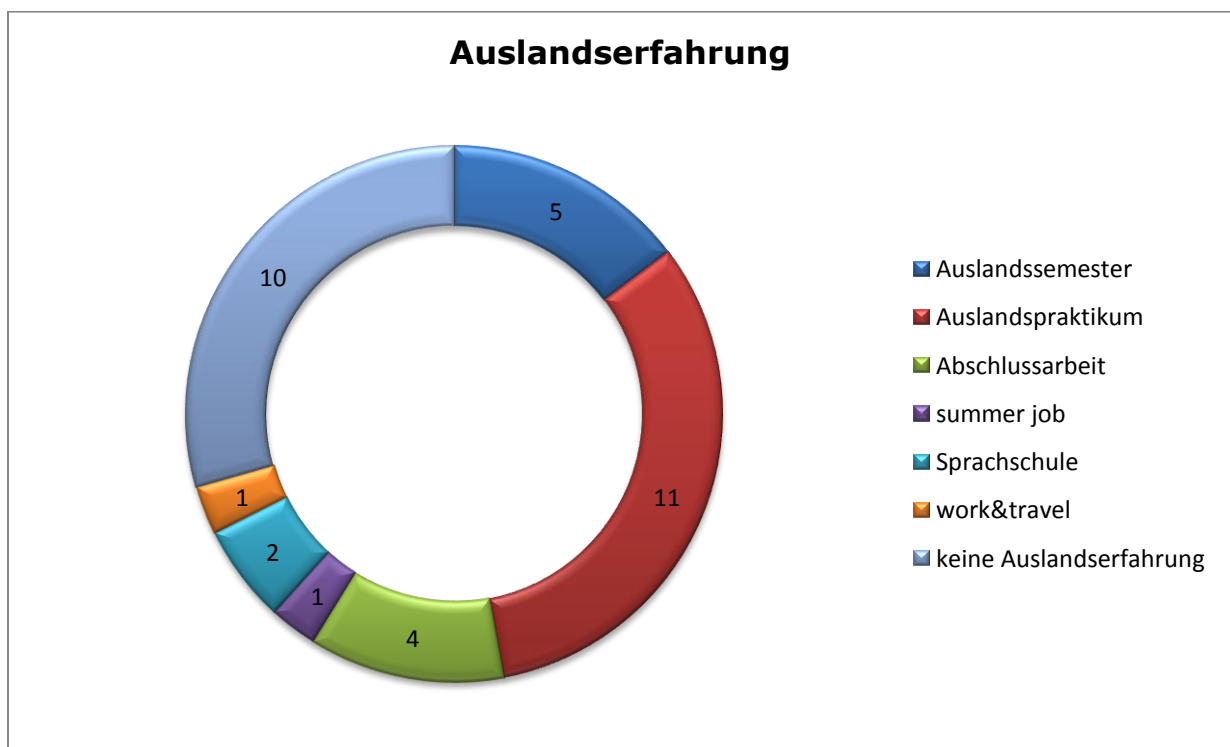


Abbildung 3

2/3 der an der Befragung teilnehmenden Absolventen haben während des Studiums Auslandserfahrung gesammelt, die Hälfte der Studierenden mit Auslandserfahrung hat diese durch ein Auslandspraktikum erworben.

## II

### 7. Frage: „Für welchen Masterstudiengang haben Sie sich entschieden?“

Master HRM	2
MBA Finanzen und Investition	1
MBA Personal- und Organisationsentwicklung	1
SIM	1
Unternehmensgründung, -führung und -nachfolge	1

### 8. Frage: „An welcher Hochschule/Institution findet/fand das Masterstudium statt?“

Hochschule Deggendorf	3
Hochschule Regensburg	2
Fernuni Hagen	1

### 9. Frage: „Wie haben Sie von diesem Studium erfahren?“

Flyer	1
Freunde / Verwandte / Kommilitonen	1
Internet Research	1
Hochschule	2
Arbeitgeber	1
Sonstiges: Prof. Bartscher	1

### 10. Frage: „Was erwarten Sie von diesem Abschluss?“

Mehr Chancen auf dem Arbeitsmarkt	4
Mehr Gehalt	5
Qualifiziertere Tätigkeit	2
Krisenzeit sinnvoll überbrücken	0
Berufliche Orientierung / Spezialisierung	3
Berufstätigkeit noch hinauszögern	0
Wissensgewinn	5

### III

#### 11. Frage: „Wo war Ihre erste Stelle nach dem ersten Studienabschluss?“

Stadt:	Abteilung:	Branche	m/w	Abschluss
<b>Arnstorf:</b>				
Hans Lindner Inst.	Existenzgründung	Beratung	m	Master
Lindner Group	Management Service	Bau	m	Diplom
Lindner AG	Group Treasury	Bau	w	Diplom
<b>Augsburg:</b>				
MAN Diesel SE	Projektmanagement	Maschinenbau	w	Diplom
<b>Bergisch-Gladbach:</b>				
Ahorn Reisen	Gruppenreisen	Tourismus	w	Diplom
<b>Bogen:</b>				
Agentur für Arbeit	Arbeitsvermittlung	Beratung	w	Diplom
<b>Cham:</b>				
VHS	Lehrtätigkeit	Bildung	w	Diplom
<b>Deggendorf:</b>				
dimt	Teamleitung	Bildung	w	Master
Büning & Bartscher	Junior Consultant	Beratung	w	Master
<b>Eggenfelden:</b>				
Steuerkanzlei	Wirtschaftsprüfung	Beratung	w	Diplom
<b>Ergolding:</b>				
OMV Deutschland	Vertrieb	Mineralöl	m	Master
<b>Hofkirchen:</b>				
Envalue GmbH	Projektmanagement	Umwelttechnik	m	Diplom
<b>Kempten:</b>				
Messe AG	Vertrieb	Messe	w	Diplom
<b>Landau:</b>				
Erl GmbH	Einkauf	Fachhandel	w	Diplom
<b>München:</b>				
Cirquent GmbH	Business Process Excellence	Consulting	m	Master
HVB Profil	Personalcontrolling	Finanzen	m	Master
k. A.	Produktmanagement	Automotive	w	Diplom
Retarus GmbH	Vertrieb	IT	w	Diplom
PricewaterhouseC.	Wirtschaftsprüfung	Beratung	w	Diplom
<b>Rottweil:</b>				
Hauser Reisen	Produktmanagement	Reise	w	Diplom
<b>San Diego:</b>				
THL Rentals	Account Management	Tourismus	m	Diplom
<b>Schönberg:</b>				
Familotel Schreinerhof	Marketing	Tourismus	w	Diplom
<b>Vilsbiburg:</b>				
Dräxlmaier	Produktmanagement	Automotive	m	Diplom
<b>Zwiesel:</b>				
Zwiesel Kristallglas	Vorstandsassistenz	Glas	w	Diplom
NORMA	Bereichsleitung	Handel	m	Diplom

ohne Angaben

5

<b>Region:</b>	<b>Gesamtanzahl:</b>	<b>männlich:</b>	<b>weiblich:</b>
Oberbayern	5 (21%)	2 (25%)	3 (19%)
Niederbayern	13 (54%)	5 (62,5%)	8 (50%)
Schwaben	2 (8%)	0 (0%)	2 (12,5%)
USA	1 (4%)	1 (12,5%)	0 (0%)
Oberpfalz	1 (4%)	0 (0%)	1 (6%)
Baden-Württemberg	1 (4%)	0 (0%)	1 (6%)
Nordrhein-Westfalen	1 (4%)	0 (0%)	1 (6%)
keine Angaben	6	3	3

Die prozentualen Angaben beziehen sich auf die Anzahl der auswertbaren Ergebnisse (gesamt: 24 / männlich: 8 / weiblich: 16).

## BAYERN

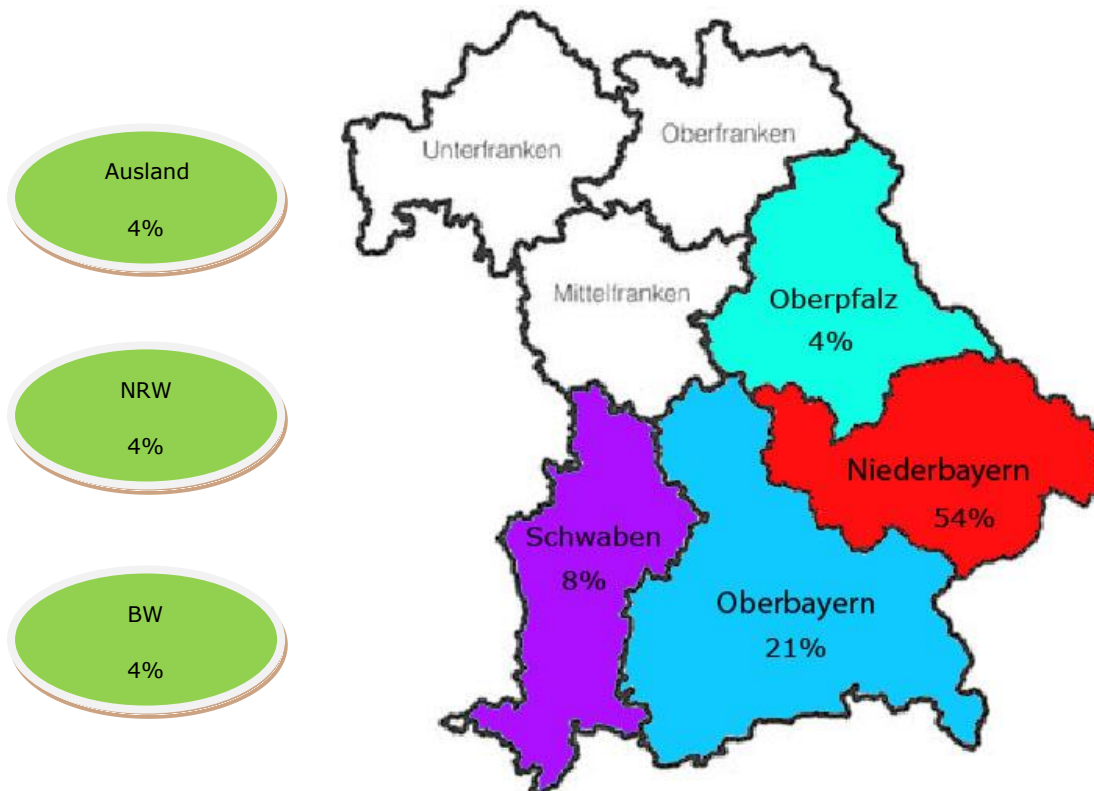


Abbildung 4

## 12. Frage: „Wie hoch war hier Ihr Einstiegsgehalt?“

Gehalt:	Gesamtanzahl:	männlich:	weiblich:
bis 25.000€/pa	4 (16%)	0 (0%)	4 (25%)
bis 30.000€/pa	6 (24%)	1 (11,1%)	5 (31,25%)
bis 35.000€/pa	7 (28%)	4 (44,4%)	3 (18,75%)
bis 40.000€/pa	2 (8%)	1 (11,1%)	1 (6,25%)
40.000€/pa und mehr	6 (24%)	3 (33,3%)	3 (18,75%)
keine Angaben	5	2	3

Die prozentualen Angaben beziehen sich auf die Anzahl der auswertbaren Ergebnisse (gesamt: 25 / männlich: 9 / weiblich: 16).

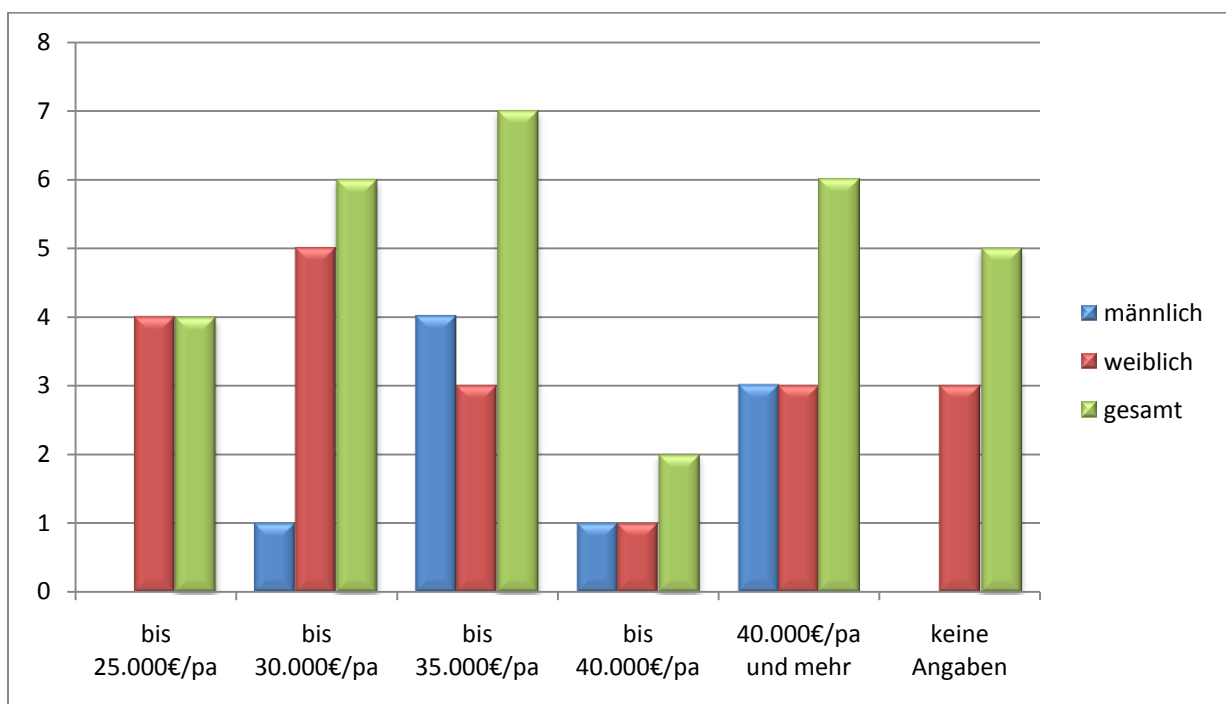


Abbildung 5

Bei den Absolventen der Betriebswirtschaft können geschlechterspezifische Unterschiede bei den Einstiegsgehältern festgestellt werden.

Eine Studentin hat nach ihrem Master-Abschluss ein höheres Gehalt bezogen.

Gehalt vorher bis 25000 Euro → Gehalt danach: bis 30000 Euro.

Die Entscheidung für einen Masterstudiengang fiel bei den anderen Studierenden direkt im Anschluss an das zu Grunde liegende Studium. Daher sind generelle Aussagen über die Veränderung des Gehaltsniveaus schwierig zu treffen.

**13. Frage: „Sind Sie noch bei Ihrem ersten Arbeitgeber beschäftigt oder haben Sie bereits einen Wechsel hinter sich?“**

<b>Arbeitsstelle:</b>	<b>Gesamtanzahl:</b>
erste Arbeitsstelle	21 (70%)
habe bereits gewechselt	5 (17%)
keine Angaben	4 (13%)

**14. Frage: „Wie haben Sie Ihre erste/n Tätigkeit/en (nach dem Studium) gefunden?“**

<b>Art:</b>	<b>Anzahl:</b>
Anzeige (Presse)	3 (10%)
Initiativbewerbung	8 (26,67%)
Freunde / Verwandte	2 (6,67%)
über Praktikum / Abschlussarbeit	2 (6,67%)
Agentur für Arbeit	1 (3,33%)
Jobbörse (Internet)	4 (13,33%)
selbstständig	4 (13,33%)
Keine Angabe	6 (20%)

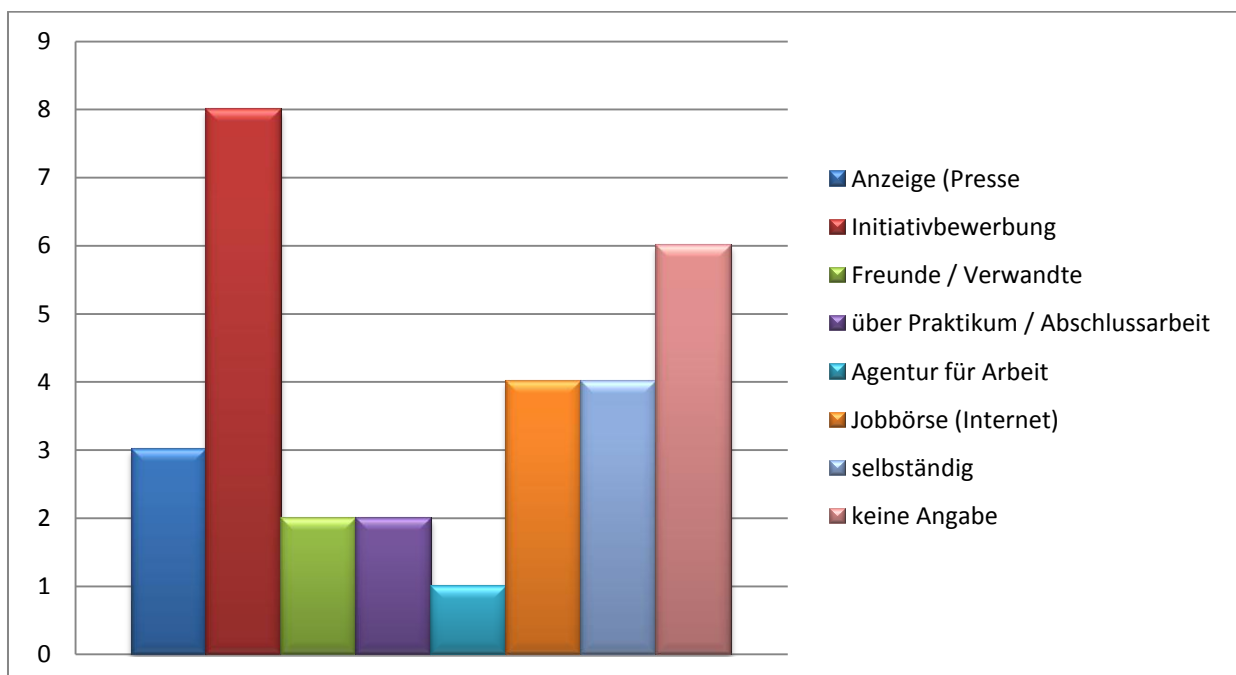


Abbildung 6

**15. Frage: „Wie lange hat es gedauert, bis Sie Ihre erste Anstellung (nach dem Studium) gefunden haben und wie viele Bewerbungen mussten Sie schreiben?“**

Monate:	Gesamtanzahl:	männlich:	weiblich:
0	12 (46,2%)	3 (33,3%)	9 (53%)
1	5 (19,2%)	1 (11,1%)	4 (23,5%)
2	2 (7,7%)	2 (22,2%)	0 (0%)
3	1 (3,8%)	0 (0%)	1 (5,9%)
4	2 (7,7%)	2 (22,2%)	0 (0%)
5	0 (0%)	0 (0%)	0 (0%)
>5	4 (15,4%)	1 (11,1%)	3 (17,6%)
keine Angabe	4	2	2

Die prozentualen Angaben beziehen sich auf die Anzahl der auswertbaren Ergebnisse (gesamt: 26 / männlich: 9 / weiblich: 17).

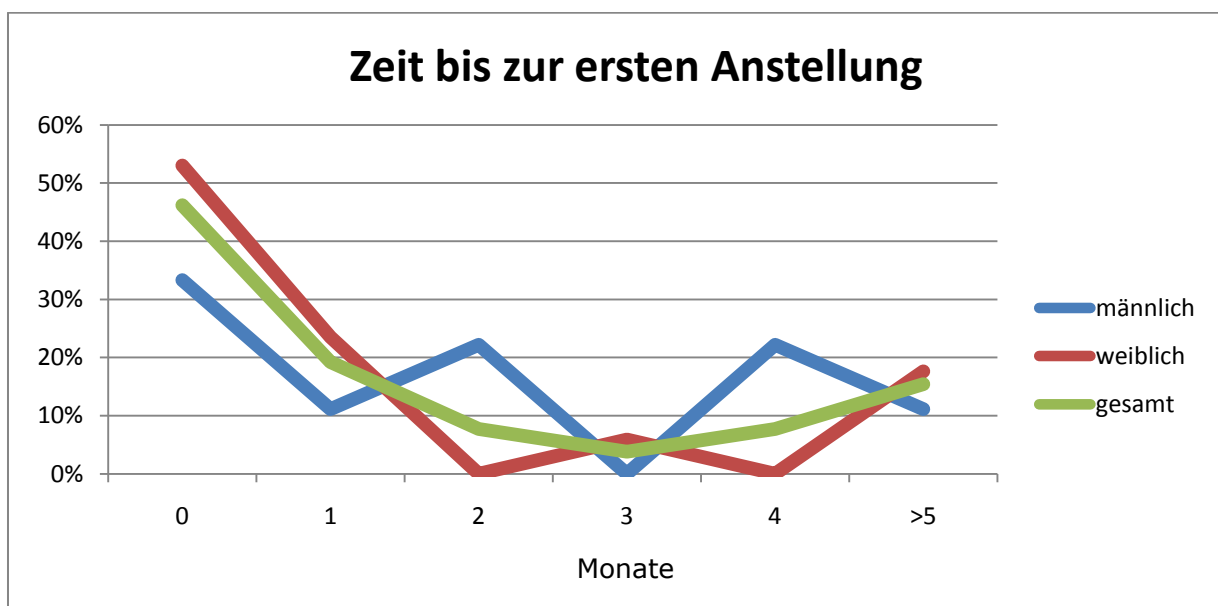


Abbildung 7

<b>Bewerbungsanzahl:</b>	<b>Gesamtanzahl:</b>	<b>männlich:</b>	<b>weiblich:</b>
0	3 (11,5%)	1 (11,1%)	2 (11,8%)
1	2 (7,7%)	0 (0%)	2 (11,8%)
2-3	3 (11,5%)	1 (11,1%)	2 (11,8%)
4-5	3 (11,5%)	1 (11,1%)	2 (11,8%)
5-10	4 (15,4%)	2 (22,2%)	2 (11,8%)
10-20	6 (23,1%)	2 (22,2%)	4 (23,5%)
>20	5 (19,2%)	2 (22,2%)	3 (17,6%)
Keine Angabe	4	2	2

Die prozentualen Angaben beziehen sich auf die Anzahl der auswertbaren Ergebnisse (gesamt: 26 / männlich: 9 / weiblich: 17).

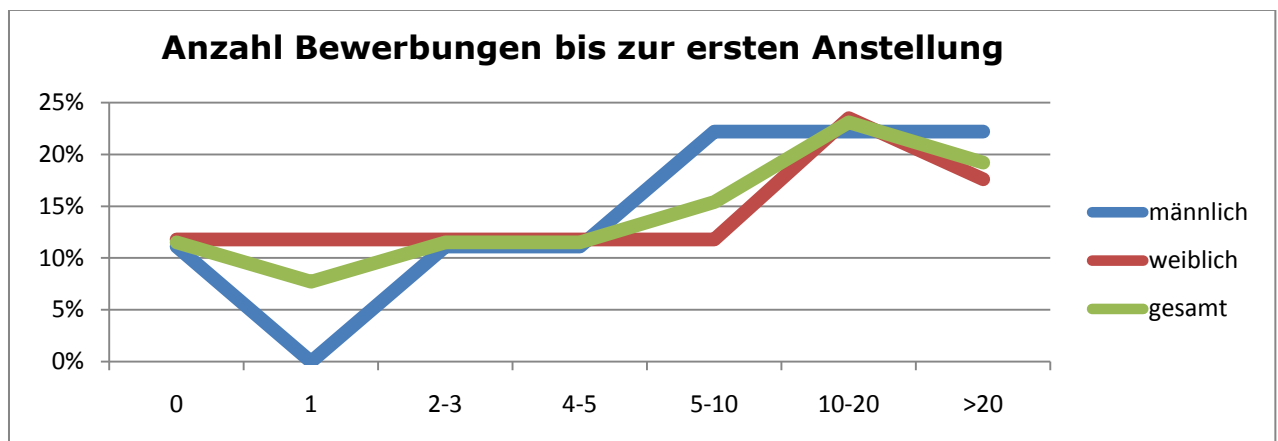


Abbildung 8

## 16. Frage: „Ziehen Sie ein Masterstudium später einmal in Betracht?“

<b>Antwort:</b>	<b>Anzahl:</b>
ja	9
konsekutiv	1
nicht-konsekutiv	1
MBA	7
nein	13
keine Angabe	8

## 17. Frage: „Für weitere Anregungen Ihrerseits wären wir sehr dankbar:“

Es wurden keine Anregungen gegeben.



## Anhang 1

### **Danksagung**

An dieser Stelle sei den folgenden Personen gedankt, ohne deren Hilfe die Absolventenbefragung nicht zustande gekommen wäre:

Frau Martina Heim für die Idee.

Herrn Klaus Spagert für die technische Umsetzung der Online-Befragung.

Frau Katharina Hadamik für die Erstellung der Serienbriefe und Versendung der Befragung.

Ein besonderer Dank gebührt Frau Nadine Ruderer, die als Studentische Hilfskraft wesentlich zur Auswertung und Erstellung der Absolventenbefragung beigetragen hat.



**Career Service  
Alumni Management**

Ulrike Sauckel  
Edlmaistr. 6 + 8  
94469 Deggendorf

Fax: 0991/3615-292  
ulrike.sauckel@fh-deggendorf.de

**Absolventenbefragung**

Geschlecht:    w      m  

Studiengang: \_\_\_\_\_ Abschlussjahr: WS/SS \_\_\_\_\_

Schwerpunkt: \_\_\_\_\_

Abschluss:     Diplom     Bachelor     Master

1. Wie schätzen Sie aus heutiger Sicht den Nutzen Ihres Studiums, von 1) unabdingbar bis 5) verzichtbar?

1                       2                       3                       4                       5

2. Welcher Themenbereich Ihres Studiums war von großer Bedeutung in Bezug auf die heute von Ihnen ausgeübte Tätigkeit?

\_\_\_\_\_  
\_\_\_\_\_

3. Welche Themen wurden vom Studium nicht abgedeckt, bezogen auf Ihre derzeitige Tätigkeit?

\_\_\_\_\_  
\_\_\_\_\_

4. Wo liegt Ihrer Meinung nach in Ihrem Studiengang Verbesserungspotential?

\_\_\_\_\_  
\_\_\_\_\_

5. Wo haben Sie während des Studiums Ihre Praktika absolviert?

Firma \_\_\_\_\_ Bereich \_\_\_\_\_

Firma \_\_\_\_\_ Bereich \_\_\_\_\_

6. Haben Sie während Ihres Studiums Auslandserfahrung gesammelt [Mehrfachnennung möglich]?

Semester  Praktikum  Abschlussarbeit  summer job  Sprachschule  work&travel

Wo: \_\_\_\_\_

---

**Bitte Frage 7-11 nur beantworten, wenn Sie ein Masterstudium machen/gemacht haben, auch wenn dies nicht in Deggendorf ist/war!**

7. Für welchen Masterstudiengang haben Sie sich entschieden?

---

8. An welcher Hochschule/Institution findet/fand das Masterstudium statt?

---

9. Wann machen/machten Sie Ihren Abschluss und wie lautet Ihr Titel danach?

---

10. Wie haben Sie von diesem Studium erfahren [Mehrfachnennung möglich]?

- Flyer    Post Graduate – Online-Magazin für Deggendorfer Absolventen  
 Freunde/Verwandte /Kommilitonen    Internet Research    Homepage der Hochschule  
 sonstiges

---

11. Was erwarten Sie von diesem Abschluss [Mehrfachnennung möglich]?

- Mehr Chancen auf dem Arbeitsmarkt                       mehr Gehalt                       qualifiziertere Tätigkeit  
 Krisenzeit sinnvoll überbrücken                       berufliche Orientierung/Spezialisierung  
 Berufstätigkeit noch hinauszuzögern                       Wissensgewinn  
 sonstiges

---

---

**Die Fragen 12-18 richten sich an Sie, wenn Sie nach einem Studium berufstätig sind/waren.**

Ihr aktuell höchster Abschluss ist       Diplom       Bachelor       Master       Doktor

12. Wo arbeiten Sie jetzt?

Name, Anschrift \_\_\_\_\_ PLZ: \_\_\_\_\_

Abteilung/Tätigkeit \_\_\_\_\_

Branche (z.B. Automotive, Finanzen, Medien)

---

13. Wie hoch war hier Ihr Einstiegsgehalt?

- bis 25.000€/pa    bis 30.000€/pa    bis 35.000€/pa    bis 40.000€/pa    ≥40.000€/pa

14. Wo war Ihre erste Stelle nach dem ersten Studienabschluss?  Diplom    Bachelor

Name, Anschrift \_\_\_\_\_ PLZ: \_\_\_\_\_

Abteilung/Tätigkeit \_\_\_\_\_

Branche (z.B. Automotive, Finanzen, Medien)

---

15. Wie hoch war hier Ihr Einstiegsgehalt?

- bis 25.000€/pa    bis 30.000€/pa    bis 35.000€/pa    bis 40.000€/pa    ≥40.000€/pa

16. Wie haben Sie Ihre erste/n Tätigkeit/en (nach dem Studium) gefunden?

- Career Service    Anzeige (Presse)    Initiativbewerbung    Freunde/Verwandte  
 über mein Praktikum/Abschlussarbeit    Agentur für Arbeit    Jobbörse (Internet)  
 selbstständig    sonst. \_\_\_\_\_

17. Wie lange hat es gedauert, bis Sie Ihre erste Anstellung (nach dem Studium) gefunden haben und wie viele Bewerbungen mussten Sie schreiben?

\_\_\_\_\_ Monate                      \_\_\_\_\_ Bewerbungen

18. Ziehen Sie ein Masterstudium später einmal in Betracht?

- ja                       konsekutiver                       nicht-konsekutiver                       MBA  
 nein

---

### Allgemeiner Teil, von allen zu beantworten

19. Werden Sie regelmäßig über die Angebote des Alumni Managements der Hochschule per E-Mail informiert, wie etwa Seminare für Berufstätige, Erscheinen des Online-Magazins für Absolventen etc.?

ja   ↓

Welche Veranstaltung wünschen Sie sich, welches Seminarthema haben Sie bisher vermisst?

\_\_\_\_\_

nein   ↓

Möchten Sie in den Verteiler aufgenommen werden (kein Verein, keine Spams, nur Info)?

Dann schicken Sie mir doch die beigefügte Karte zu!

Für weitere Anregungen Ihrerseits wären wir sehr dankbar:

\_\_\_\_\_  
\_\_\_\_\_  
\_\_\_\_\_

**Vielen Dank!**