



SECHSTE INTERNE ABSOLVENTENBEFRAGUNG DER  
TECHNISCHEN HOCHSCHULE DEGGENDORF

Bauingenieurwesen  
Bachelor / Diplom

Abschlussjahrgang 2011  
durchgeführt vom Career Service  
Ulrike Sauckel

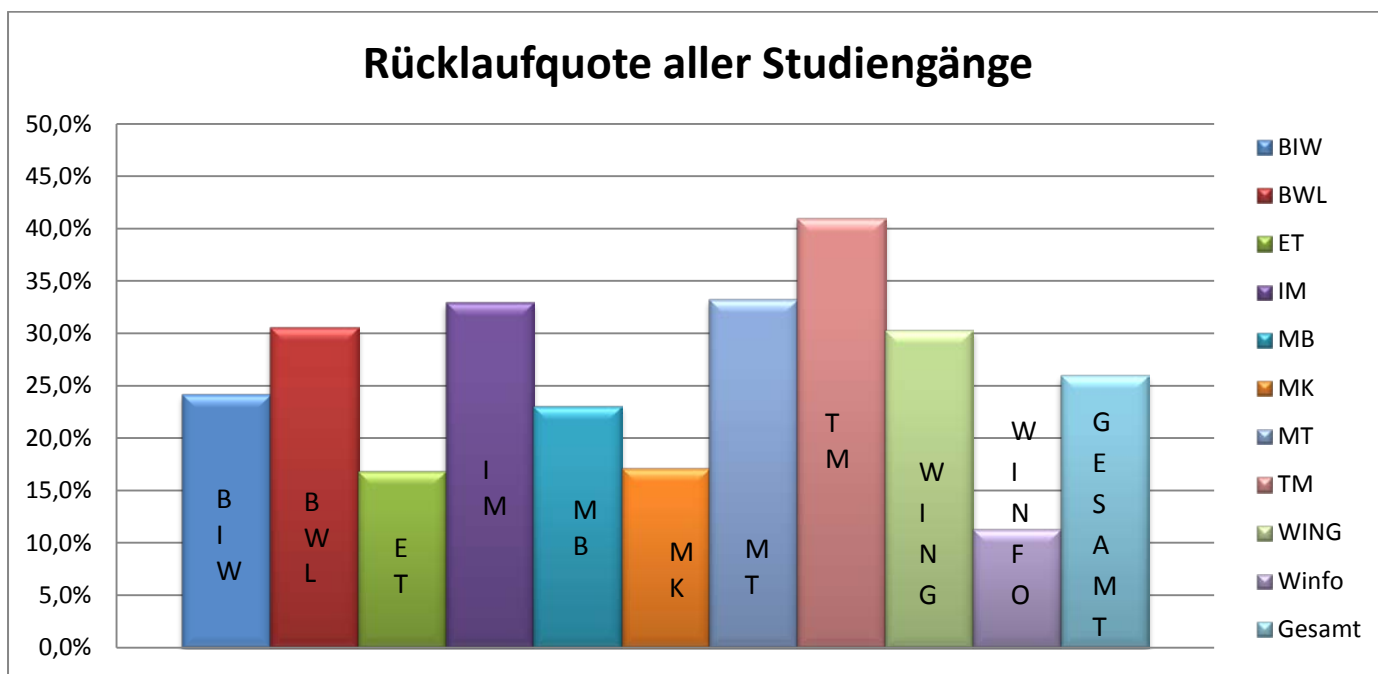
# Inhalt

I.	Methodische Durchführung .....	3
1. Frage:	„Wie schätzen Sie aus heutiger Sicht den Nutzen Ihres Studiums, von 1) unabdingbar bis 5) verzichtbar ein?“ .....	4
2. Frage:	„Welcher Themenbereich Ihres Studiums war von großer Bedeutung in Bezug auf die heute von Ihnen ausgeübte Tätigkeit?“ .....	4
3. Frage:	„Welche Themen wurden vom Studium nicht abgedeckt, bezogen auf Ihre derzeitige Tätigkeit?“ .....	5
4. Frage:	„Wo liegt Ihrer Meinung nach in Ihrem Studiengang Verbesserungspotential?“ ..	5
5. Frage:	„Wo haben Sie während des Studiums praktische Erfahrungen in einem Unternehmen gesammelt?“ .....	6
6. Frage:	„Haben Sie während Ihres Studiums Auslandserfahrungen gesammelt?“ .....	6
7. Frage:	„Haben Sie nach Ihrem Abschluss an der Hochschule Deggendorf einen weiterbildenden Abschluss gemacht, oder sind gerade dabei?“ .....	7
8. Frage:	„Wo arbeiten Sie jetzt?“ .....	7
	Verteilung in den Regionen nach dem Studium.....	8
9. Frage:	„Haben Sie nach Ihrem Abschluss den Arbeitgeber gewechselt?“ .....	8
10. Frage:	„Wie hoch war hier Ihr Einstiegsgehalt bei der ersten Tätigkeit nach dem Studium?“ .....	9
11. Frage:	„Wie haben Sie Ihre erste Tätigkeit (nach dem Studium) gefunden?“ .....	9
12. Frage:	„Wie lange hat es gedauert, bis Sie Ihre erste Anstellung (nach dem Studium) gefunden haben und wie viele Bewerbungen mussten Sie schreiben?“ .....	10
13. Frage:	„Ziehen Sie ein Masterstudium später einmal in Betracht?“ .....	11
14. Frage:	„Wir sind immer bemüht, die Angebote für Absolventen auf Ihre Bedürfnisse zuzuschneiden. Was sollte die Hochschule für Absolventen zusätzlich anbieten?“ .....	11
II.	Anhang.....	12
	➤ Danksagung	
	➤ Fragebogen	

## I. Methodische Durchführung

Insgesamt wurden 39 Absolventen des Studienganges Bauingenieurwesen angeschrieben, 6 Befragungen waren nicht zustellbar, 8 antworteten. Davon waren 7 Männer (87,5 %) und 1 Frau (12,5 %).

Dies entspricht einer Rücklaufquote von 24,2%.



**Abbildung 1**

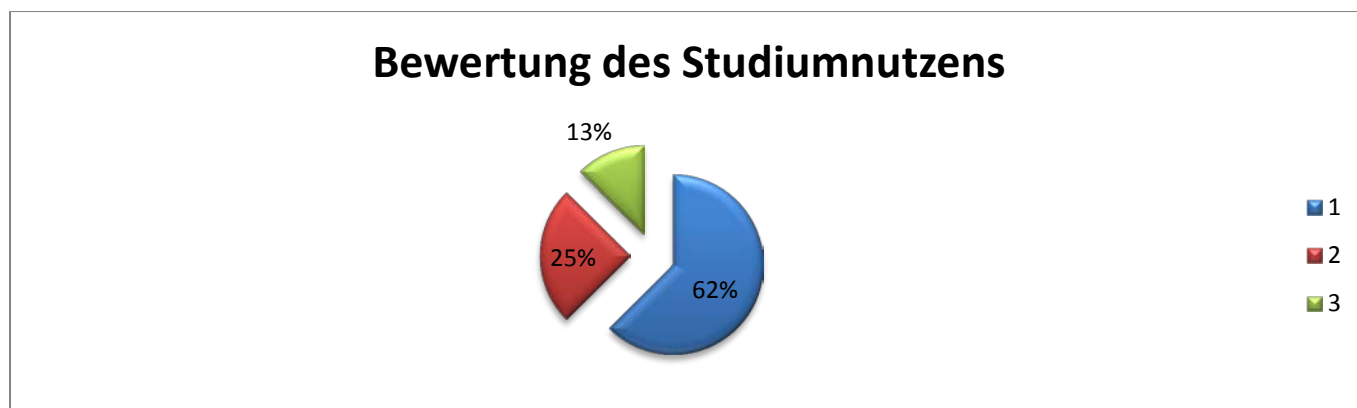
5 (62,5 %) gaben als Abschluss Diplom an, 3 (37,5 %) Bachelor.

Schwerpunkt:	Anzahl:
Tragwerksplanung/-lehre	2
Umwelttechnik & Sanierung	2
Gebäudetechnik	1
Structural Engineering	1
Konstruktiver Ingenieurbau	1

**1. Frage: „Wie schätzen Sie aus heutiger Sicht den Nutzen Ihres Studiums, von 1) unabdingbar bis 5) verzichtbar ein?“**

Die Ergebnisse waren wie folgt:

Note:	Anzahl:
1	5
2	2
3	1



**Abbildung 2**

Im Durchschnitt wurde der Nutzen des Bauingenieurwesen Studiums mit der Note 1,5 bewertet.

**2. Frage: „Welcher Themenbereich Ihres Studiums war von großer Bedeutung in Bezug auf die heute von Ihnen ausgeübte Tätigkeit?“**

Im Folgenden finden Sie eine vollständige Aufzählung aller Antworten.  
[Mehrfachnennung möglich]

Themenbereiche:	Anzahl:
Management/ Projektmanagement	2
Baurecht	2
Straßenbau	1
Bauphysik	1
Statik & konstruktiver Ingenieurbau	1
Vermessung	1
Problemlösungen	1
Statik	1

**3. Frage: „Welche Themen wurden vom Studium nicht abgedeckt, bezogen auf Ihre derzeitige Tätigkeit?“**

Im Folgenden finden Sie eine vollständige Aufzählung aller Antworten.  
[Mehrfachnennung möglich]

<b>Themenbereiche:</b>	<b>Anzahl:</b>
Umgang mit bayerischer Bauordnung	1
Umweltrechtliche Auflagen	1
Lokale Bauthemen	1
Selbständigkeit/ Akquise	1
Bauverwaltung	1
Konstruktionslehre	1
Führungskompetenzen	1

**4. Frage: „Wo liegt Ihrer Meinung nach in Ihrem Studiengang Verbesserungspotential?“**

Im Folgenden finden Sie eine vollständige Aufzählung aller Antworten.  
[Mehrfachnennung möglich]

<b>Themenbereiche:</b>	<b>Anzahl:</b>
Semesterbegleitende Wissensabfragen	1
Regionale Ausrichtung speziell mit stärkerer Einbindung des Holzbaus	1
Mehr Projektmanagement und Baurecht	1

**5. Frage: „Wo haben Sie während des Studiums praktische Erfahrungen in einem Unternehmen gesammelt?“**

**Firma:**

Mandl Bau GmbH, Schorndorf

Pfeifer

Bilfinger Berger, Norwegen

Wolf Ingenieurbüro

Schiebel

Internationaler Bauorden

Karl Lallinger Bau Bauunternehmen

Ingenieurbüro Posel

**Bereich:**

Baustellenerfahrung/ Bauleitung

Bauleitplanung

Ingenieurbau

Tragwerksplanung

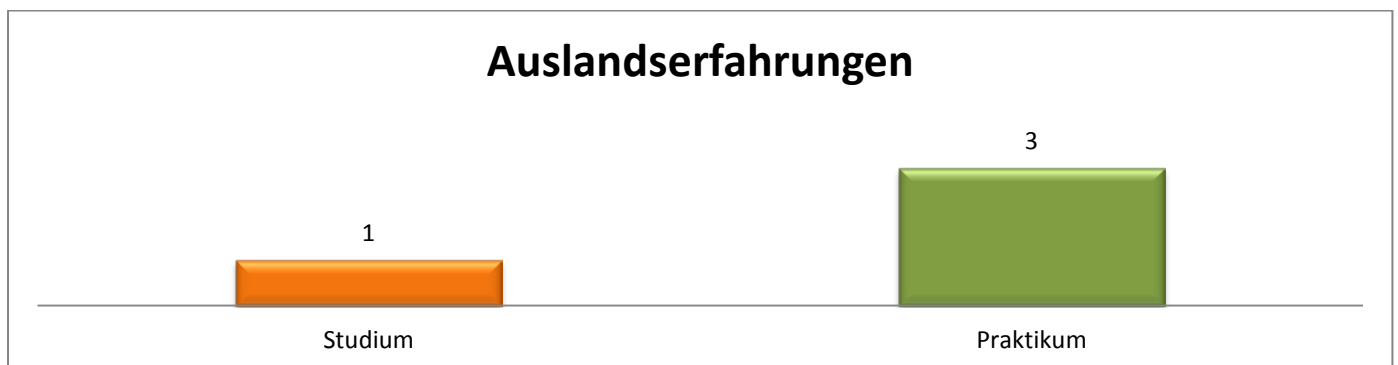
Bauhandwerk

soziales Baustellenpraktikum

Hochbau

Tragwerksplanung, Infrastrukturbau

**6. Frage: „Haben Sie während Ihres Studiums Auslandserfahrungen gesammelt?“**  
[Mehrfachnennung möglich]



**Abbildung 3**

Teilweise wurden während des Studiums mehrere Auslandserfahrungen gemacht. Insgesamt haben 3 (37,5 %) der Befragten Erfahrungen im Ausland gesammelt.

**7. Frage: „Haben Sie nach Ihrem Abschluss an der Hochschule Deggendorf einen weiterbildenden Abschluss gemacht, oder sind gerade dabei?“**

<b>Antworten:</b>	<b>Anzahl:</b>
Ja	3
Nein	5

**7.1. Frage: „Wenn ja, welchen?“**

<b>Abschluss:</b>	<b>Anzahl:</b>
Master	2
Sonstige	1

**7.2. Frage: „Und an welcher Institution?“**

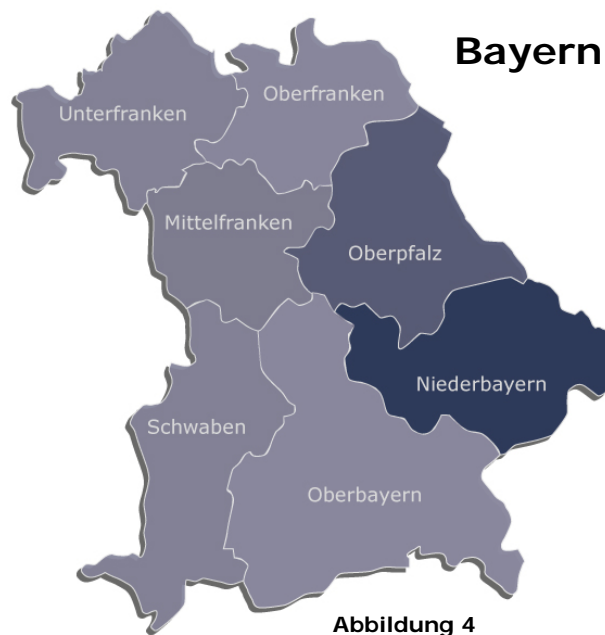
<b>Institution:</b>	<b>Land:</b>
Hochschule Deggendorf in Verbindung mit der Hochschule München	Deutschland
TU München	2x Deutschland

**8. Frage: „Wo arbeiten Sie jetzt?“**

<b>Name/Anschrift:</b>	<b>Abteilung/Tätigkeit:</b>	<b>Branche:</b>
Ingenieurbüro Posel	Tragwerksplaner/ Vermesser	Bau
Brunner Architekten & Ingenieure Viechtach	Tragwerksplanung	Hochbau/ Ingenieurbau
FOS/BOS Pfarrkirchen	Lehrer	öffentlicher Dienst
Lindner AG, Arnstorf	Internationales Projektgeschäft	Innenausbau

### Verteilung in den Regionen nach dem Studium

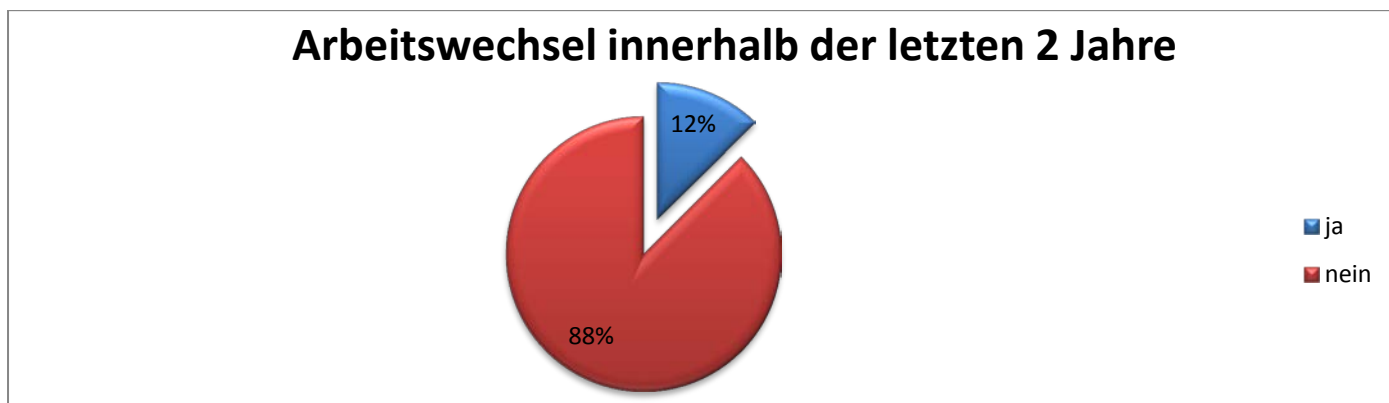
Region:	Gesamtanzahl:
Niederbayern	3
Oberpfalz	1
Keine Angabe	4



4 Absolventen blieben direkt nach ihrem Studium in Bayern, 75 % davon in Niederbayern.

### 9. Frage: „Haben Sie nach Ihrem Abschluss den Arbeitgeber gewechselt?“

Antwort:	Anzahl:
Ja	1
Nein	7





**10. Frage: „Wie hoch war hier Ihr Einstiegsgehalt bei der ersten Tätigkeit nach dem Studium?“**

Gehalt:	Gesamtanzahl:	männlich:	weiblich:
bis 35.000€/pa	2	2	0
bis 40.000€/pa	2	2	0
bis 45.000€ /pa	0		
45.000€/pa und mehr	0		

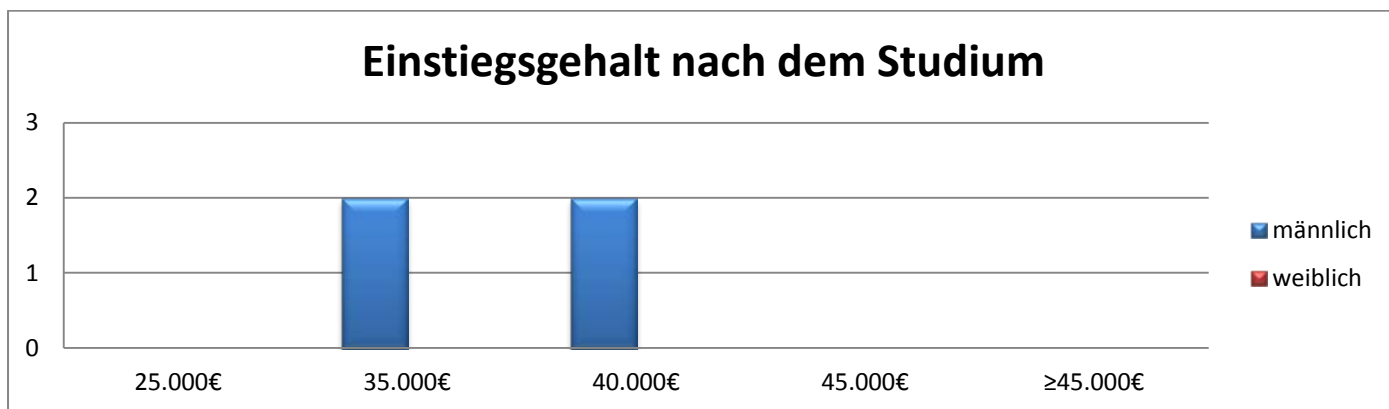


Abbildung 6

**11. Frage: „Wie haben Sie Ihre erste Tätigkeit (nach dem Studium) gefunden?“**  
 [Mehrfachnennung möglich]

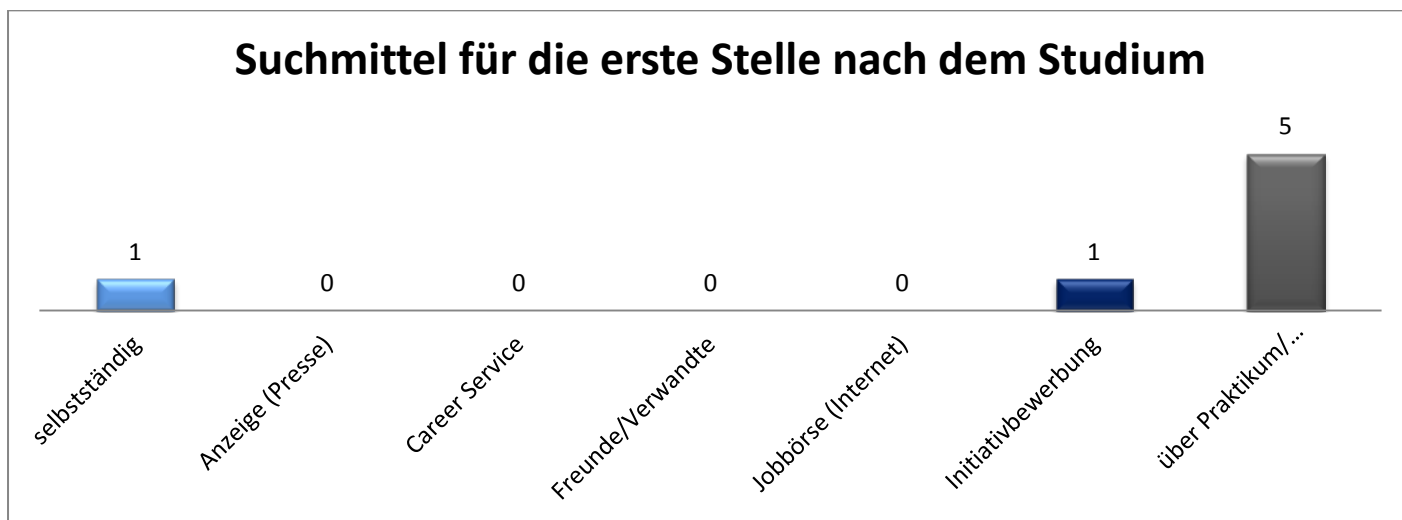


Abbildung 7

Die meisten Studierenden fanden Ihre erste Tätigkeit über ihr Praktikum bzw. ihre Abschlussarbeit.

**12. Frage: „Wie lange hat es gedauert, bis Sie Ihre erste Anstellung (nach dem Studium) gefunden haben und wie viele Bewerbungen mussten Sie schreiben?“**

Monate:	Gesamtanzahl:	männlich:	weiblich:
0 – 2 Monate	2	2	0

Die anderen Teilnehmer machten dazu keine Angaben.

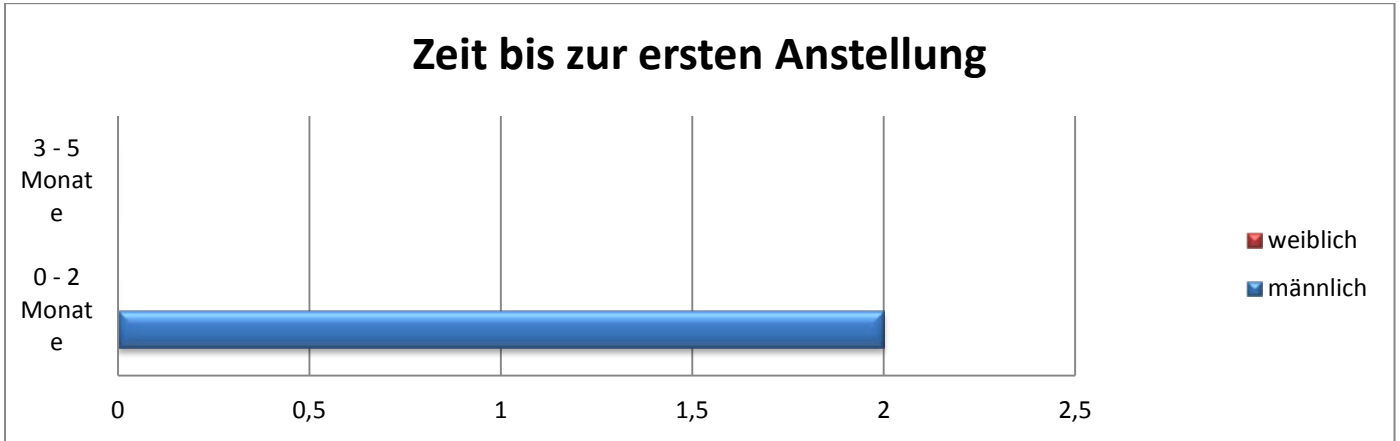


Abbildung 8

Bewerbungen:	Gesamtanzahl:	männlich:	weiblich:
0 – 2	2	2	0
3 – 5	2	1	1
6 – 10	0	0	0
>10	0	0	0

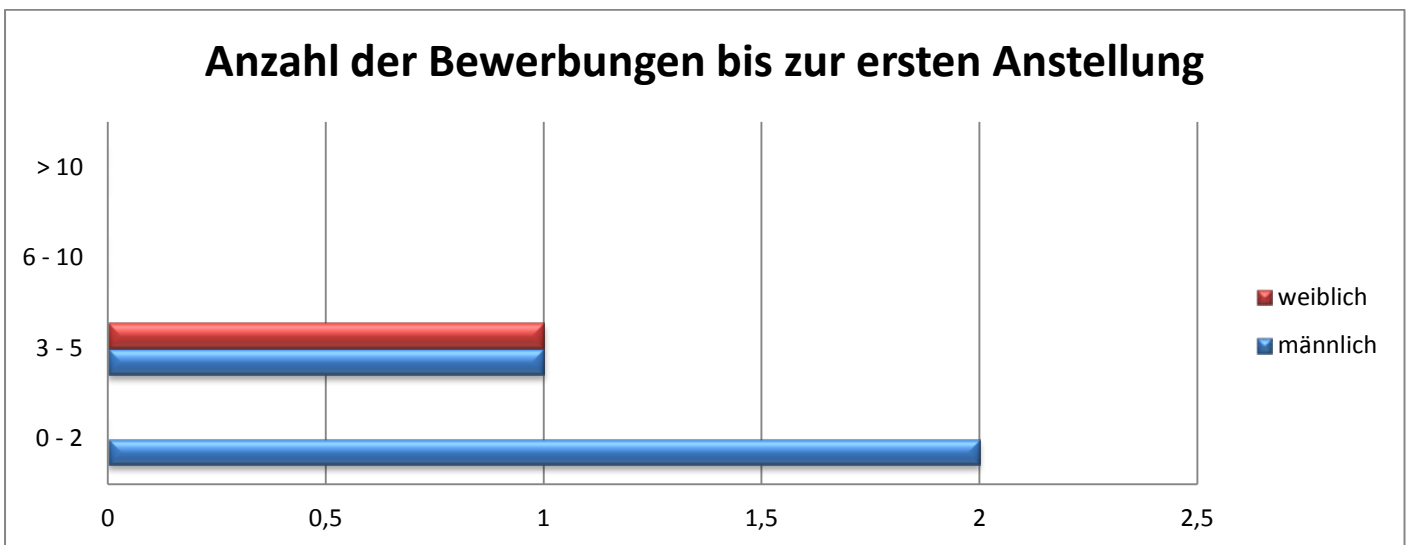


Abbildung 9

### 13. Frage: „Ziehen Sie ein Masterstudium später einmal in Betracht?“

[Mehrfachnennungen möglich]

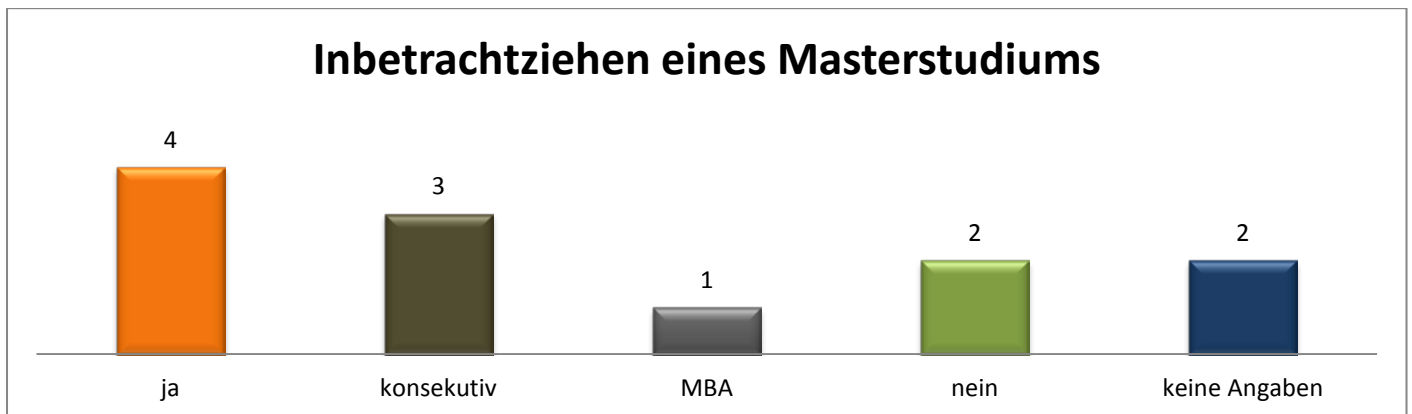


Abbildung 10

Es sind 50% an einem weiterbildenden Masterstudiengang interessiert.

### 14. Frage: „Wir sind immer bemüht, die Angebote für Absolventen auf Ihre Bedürfnisse zuzuschneiden. Was sollte die Hochschule für Absolventen zusätzlich anbieten?“

**Antwort:**

**Anzahl:**

Freiwillige Lernzirkel/ freiwillige Wiederholungswoche

1

Fortbildungen

1

## II. Anhang

### Danksagung

An dieser Stelle sei den folgenden Personen gedankt, ohne deren Hilfe die Absolventenbefragung nicht zustande gekommen wäre.

Herrn Martin Hoffmann für die technische Umsetzung der Online-Befragung.

Den studentischen Hilfskräften Kerstin Brunner, Rebecca Schünemann und Mario Klaus für die Auswertung der Daten und das Erstellen der Befragungsskripte.