

ABSOLVENTENBEFRAGUNG 2019/2020
TECHNISCHE HOCHSCHULE DEGGENDORF

**Bachelor
Maschinenbau**

Abschlussjahrgang 2016
Durchgeführt von THD-Alumni
mit Unterstützung des Zentralen Qualitätsmanagements (ZQM) der THD



Allgemeine Informationen

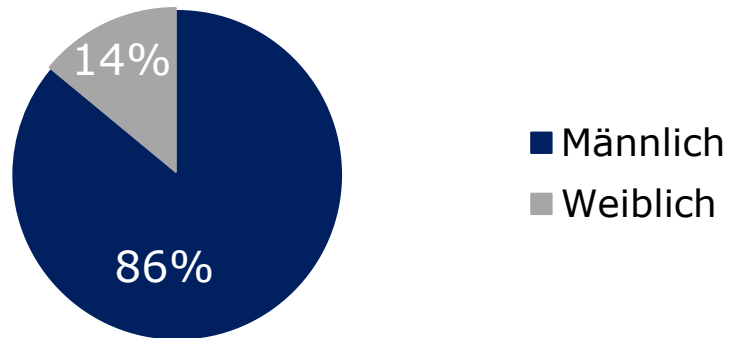
Zentrale Themen	Retrospektive Bewertung des Studiums, Beschäftigungssuche, Beschäftigungsbedingungen, Berufserfolg, Berufliche Tätigkeit und Kompetenzen, THD-Alumni-Aktivitäten
Methode	Vollerhebung, postalische Einladung zur Teilnahme an der Online-Umfrage inklusive Erinnerungen
Grundgesamtheit	891 Alumni aus dem Abschlussjahr 2016, aus Bachelor und Master Studiengängen
Adressqualität	124 unzustellbare Adressen (=14% Grundgesamtheit)
Antworten	743 Bachelor Alumni, Antwortrate gesamt 28% 148 Master Alumni, Antwortrate gesamt 49%
Zeitraum der Durchführung	Dezember 2019 – April 2020



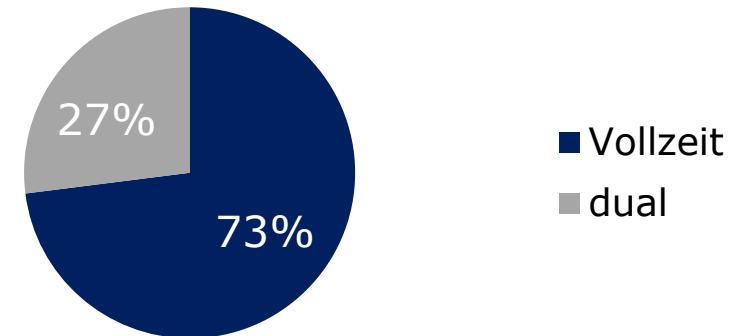
Bachelor Maschinenbau

- Insgesamt wurden 112 Absolventen angeschrieben, 19 waren nicht kontaktierbar, 22 haben geantwortet.
- Dies entspricht einer Rücklaufquote von 24 %.

Geschlecht

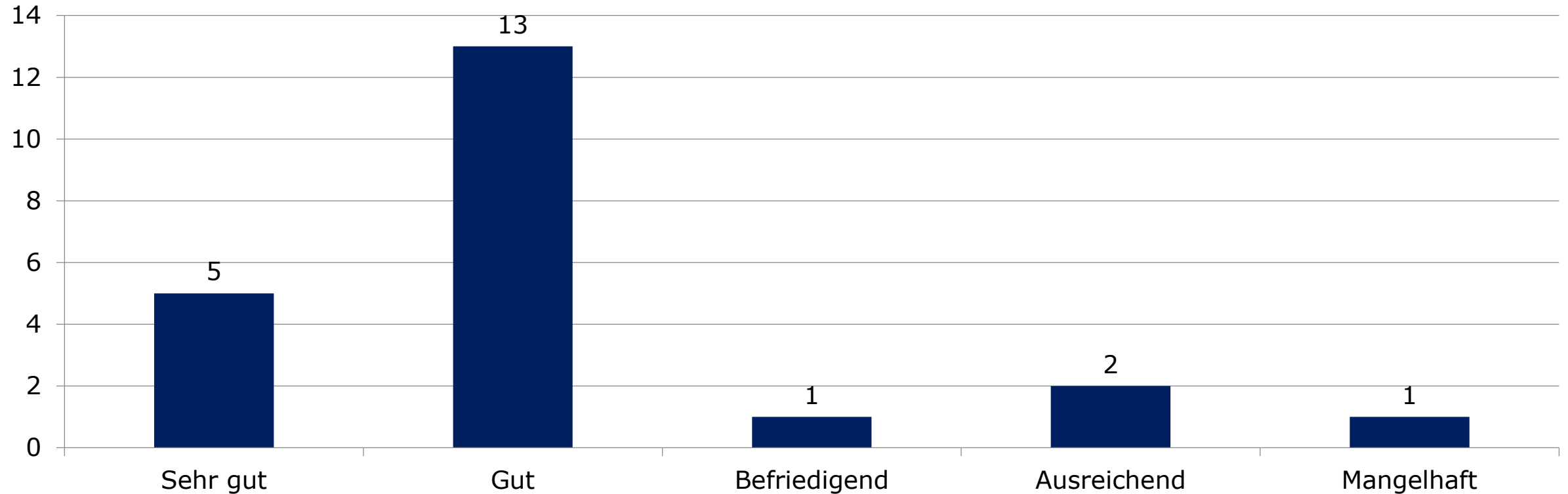


Art des Studiums



FRAGE 1

Wie bewerten Sie rückblickend die Qualität des von Ihnen absolvierten Studiengangs an der THD?



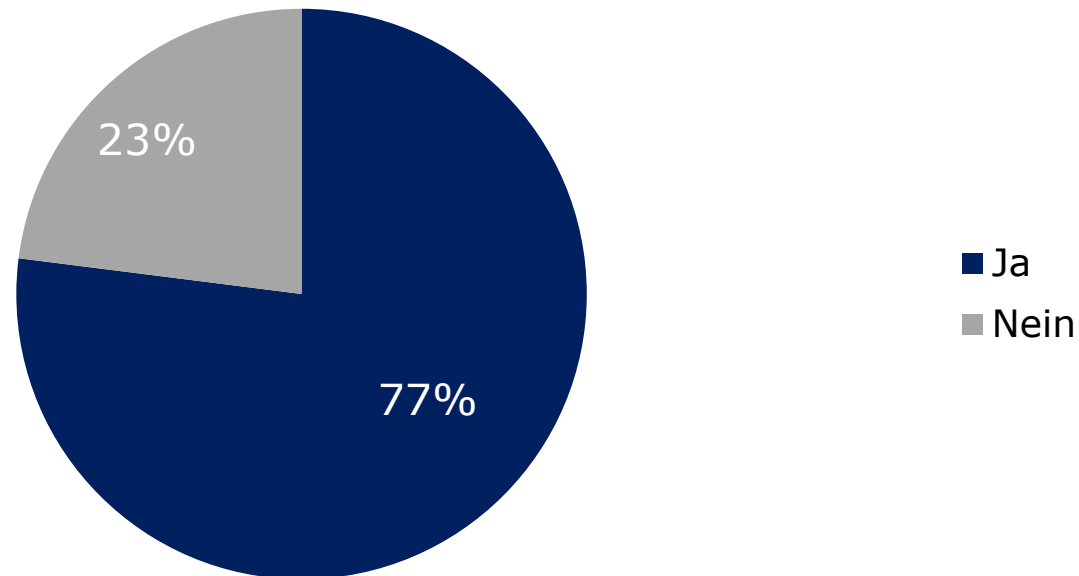
- Über 80 % der teilnehmenden Absolventen bewerten die Qualität des von Ihnen absolvierten Studiengangs als sehr gut bis gut.



FRAGE 2

Wenn Sie wieder in der Situation von damals wären: Würden Sie diesen Studiengang noch einmal wählen?

Erneute Wahl des Studiengangs



- 77 % der befragten Personen würden den Studiengang "Maschinenbau" an der THD wieder wählen.



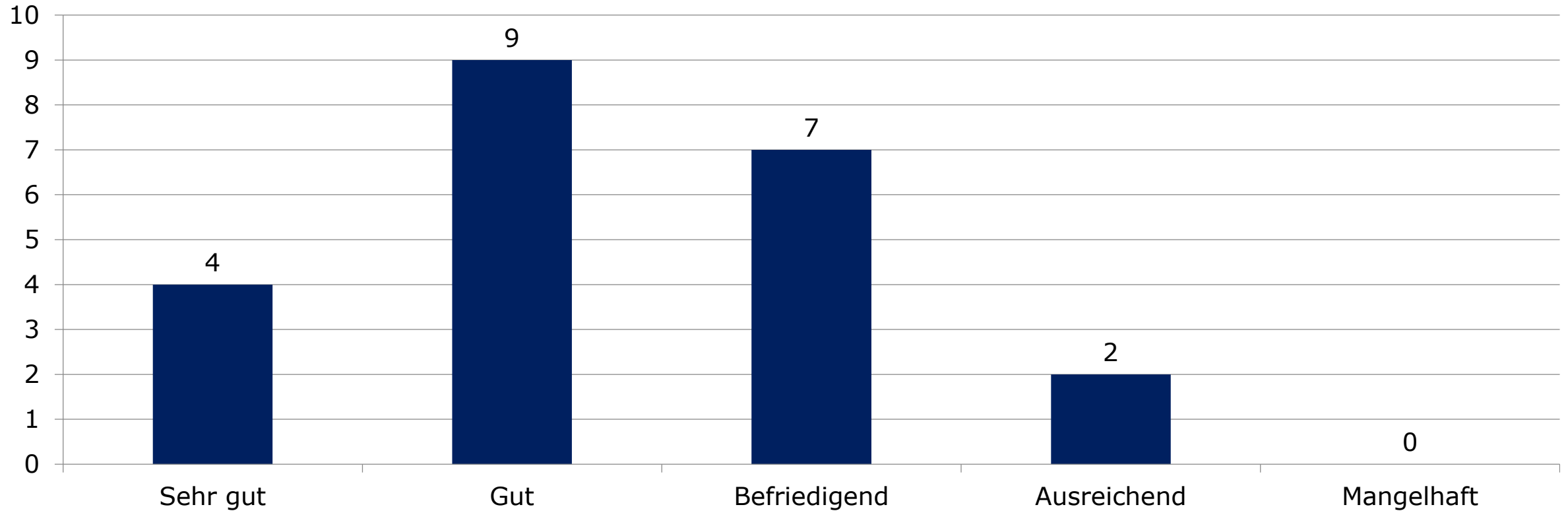
FRAGE 3

Worüber sollten wir potenzielle Studenten in der Entscheidungsphase über diesen Studiengang bzw. den Beruf besonders informieren?

Berufschancen und möglich Berufszweige	5
Schwerpunkte	3
Vorlesungen sehr praxisnah	1
Hohes technisches Interesse sollte vorhanden sein	1
Beruf bringt auch administrative Tätigkeiten mit sich, z.B. Datenpflege	1
Diverse	9



FRAGE 4 Wie schätzen Sie heute den Nutzen Ihres Studiums für den aktuell ausgeübten Beruf ein?

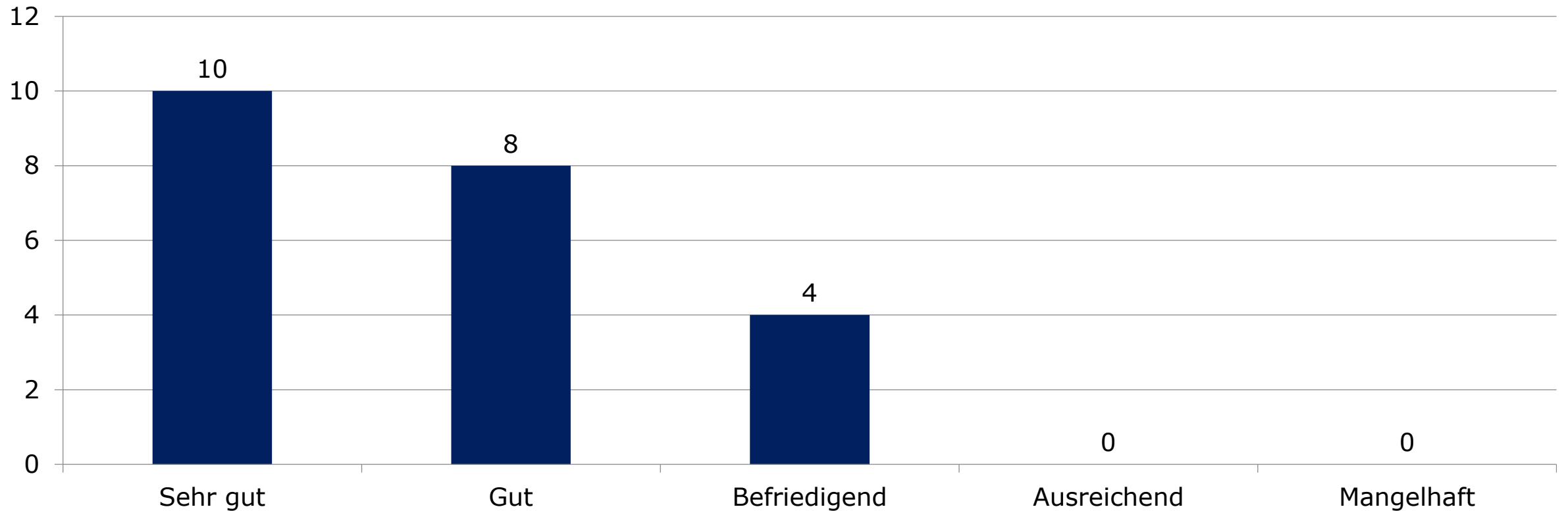


- Knapp 60 % der Befragten sehen einen sehr guten oder guten Nutzen in der Anwendung der Studieninhalte im Beruf.



FRAGE 5

Wie fühlen Sie sich in Ihrem Unternehmen mit diesem Studium wahrgenommen (auch im Vergleich zu anderen Absolventen)?

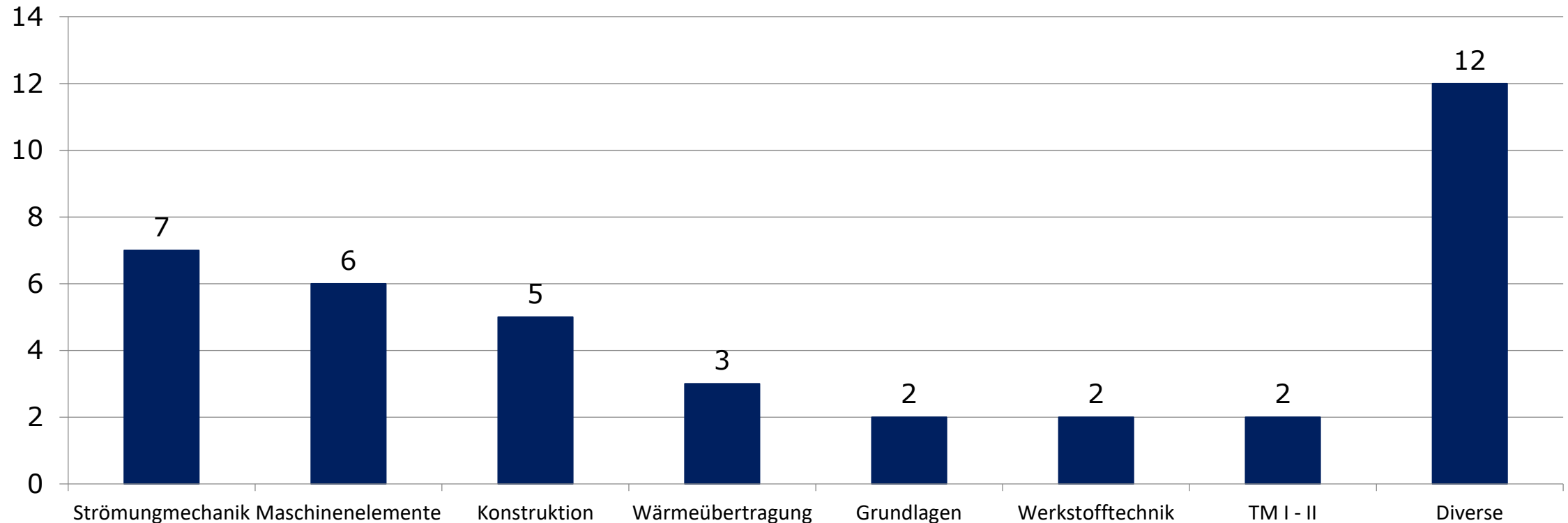


- Rund 80 % der teilnehmenden MB-Absolventen beantworteten diese Frage mit sehr gut oder gut.



FRAGE 6

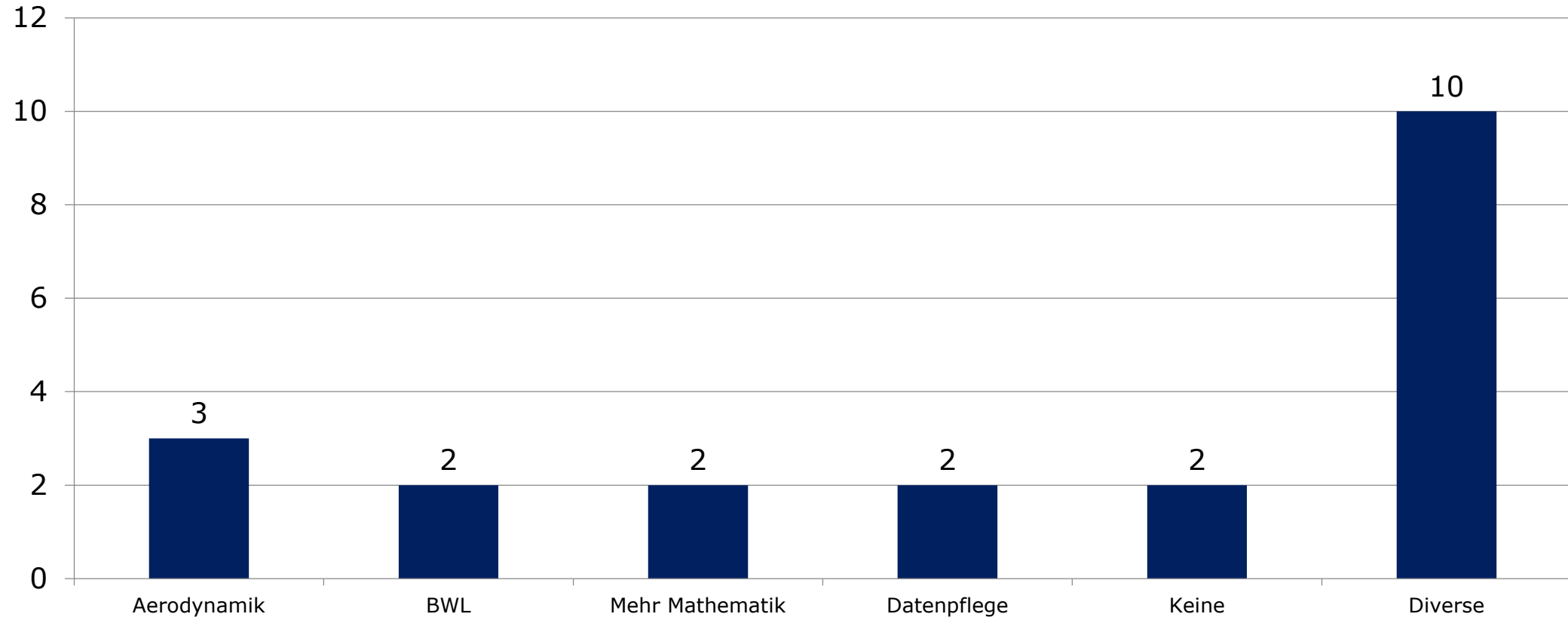
Welcher Themenbereich Ihres Studiums war für Sie von großer Bedeutung in Bezug auf die heute von Ihnen ausgeübte Tätigkeit?



- Auf Grundlage der Freitextauswertung schreiben die Studierenden vor allem den Themenbereichen Strömungsmechanik und Maschinenelemente eine große Rolle in der Vorbereitung auf die Berufstätigkeit zu.



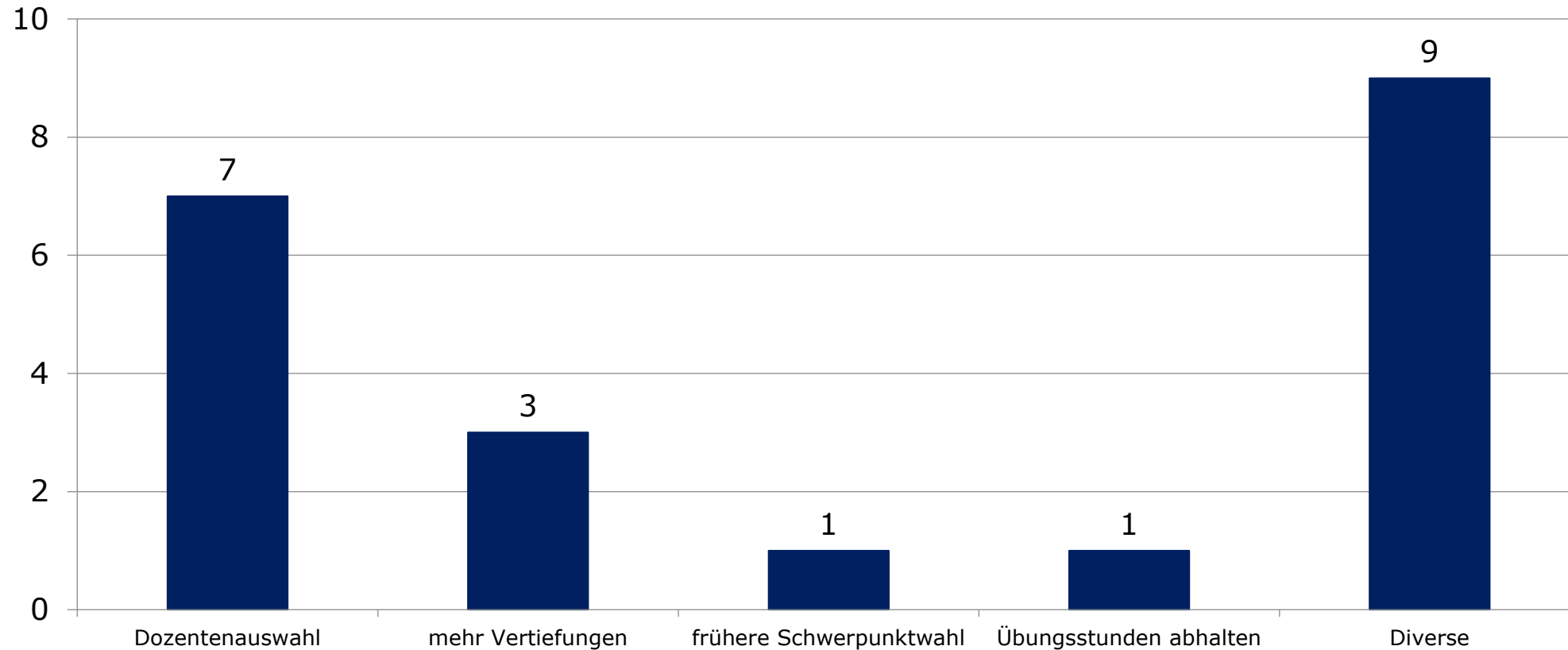
FRAGE 7 Gibt es Inhalte, die Ihnen bei Ihrem Studium gefehlt haben?



- Im Bereich Studieninhalte lassen sich einige Themenbereiche anführen, die gemäß der teilnehmenden Alumni nicht abgedeckt wurden. Die Absolventen gerne mehr Inhalte aus dem Bereich Aerodynamik behandelt.



FRAGE 8 Wo liegt Ihrer Meinung nach bei Ihrem Studiengang Verbesserungspotential?



- Verbesserungspotential sehen die Absolventen vor allem im Bereich Dozentenauswahl und Vertiefungsmöglichkeiten.



FRAGE 9

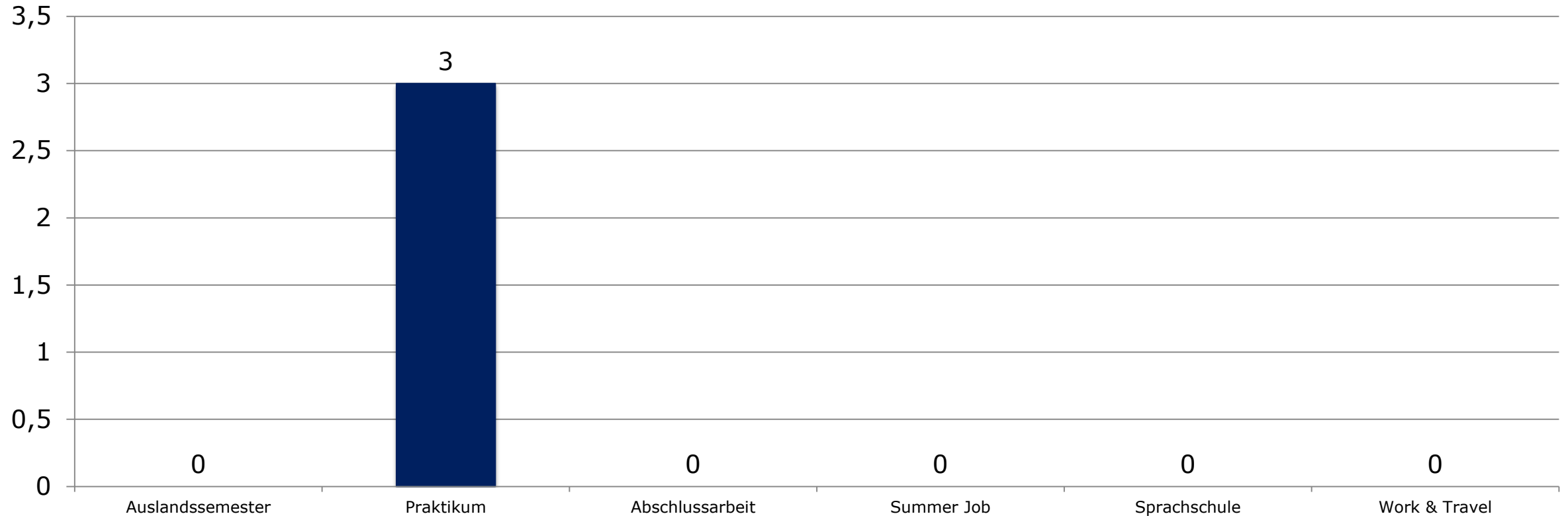
Wo haben Sie während Ihres Studiums praktische Erfahrung in einem Unternehmen gesammelt (Firma, Bereich)?

Unternehmen	Anzahl Studierende
BMW	7
ZF	7
Siemens AG	4
Brückner Maschinenbau	1
BSH	1
Canon	1
Continental	1
Ferchau	1
Fraunhofer ISS	1
Hatz Diesel	1
Jungheinrich	1
Knorr Bremse	1
Komax SLE	1
Krones	1
Océ Printing Systems	1
Rohde & Schwarz	1
Streicher	1

Bereich	Anzahl Studierende
Forschung und Entwicklung	7
Konstruktion	3
Messtechnik	3
Anlagenbau	1
Fahrzeugelektronik	1
Planung	1
Produktmanagement	1
Produkt- und Prozessplanung	1
Prozesstechnik	1
Qualitätsmanagement	1
Schadensanalyse	1
Schienefahrzeugbau	1
Strukturmechanik und FEM-Berechnung	1
Technischer Vertrieb	1
Testbereich	1



FRAGE 10 Haben Sie während Ihres Studiums Auslandserfahrung gesammelt?

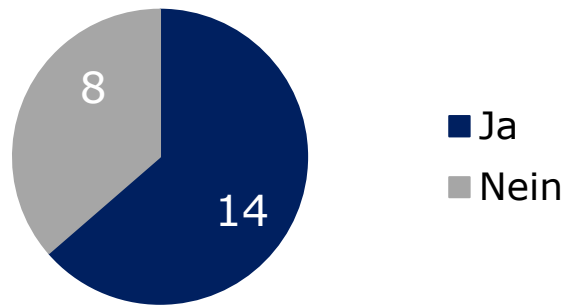


- Drei Teilnehmer gaben an ein Praktikum im Ausland absolviert zu haben. Genannt wurden hier die Länder USA (2) und Singapur.



FRAGE 11.1 Haben Sie nach Ihrem Abschluss an der THD einen weiteren Abschluss gemacht oder sind Sie gerade dabei?

Zusätzlicher Abschluss

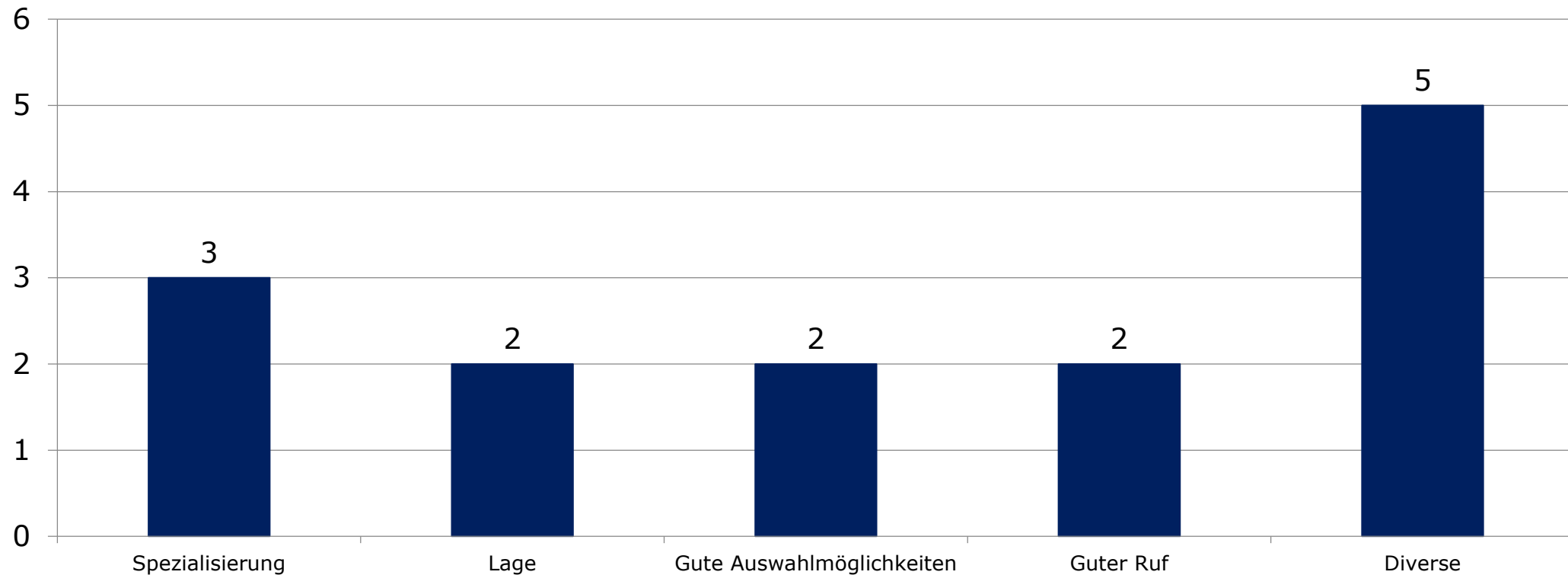


Hochschule	Anzahl Studierende
Technische Hochschule Deggendorf	4
TU Braunschweig	3
TU München	2
FAU Erlangen-Nürnberg	1
HDA	1
HS Coburg	1
Hochschule München	1
OTH Regensburg	1
TU Dresden	1

- 14 Studierende gaben an, nach dem Bachelor in Maschinenbau einen Master oder ähnliches an einer Hochschule zu absolvieren bzw. abgeschlossen zu haben. Zwei Befragte streben sogar eine Promotion an.



FRAGE 11.2 Warum haben Sie sich für diese Institution entschieden?



- Die Wahl der weiterführenden Bildungseinrichtung begründet sich vor allem in den angebotenen Spezialisierungen, aber auch in der Lage der Institution, den Auswahlmöglichkeiten und dem Ruf.



FRAGE 12.1 In welchen Unternehmen arbeiten Sie jetzt?

Unternehmen	Anzahl Studierende
Siemens	3
TU München	3
BMW	2
AVS Römer	1
Arbeitssicherheitsdienst Oberbayern	1
Hans Goetz Engineering	1
Iwis motorsysteme GmbH & Co. KG	1
Linde AG	1
MueTec	1
Sturm Airport & Parcel GmbH	1
Technische Hochschule Deggendorf	1
Testo Industrial Services GmbH	1
ViscoTec Pumpen- und Dosiertechnik GmbH	1
Zierer GmbH & Co. KG	1

- Die befragten Absolventen arbeiten heute für kleine und mittelständische Unternehmen, aber auch für Konzerne.



FRAGE 12.2 In welcher Branche arbeiten Sie jetzt?

Bereich	Anzahl Studierende
Automobil	6
Luftfahrt	3
Sondermaschinenbau	2
Schienefahrzeugbau	2
Elektronikbranche	2
Maschinen- und Anlagenbau	2
Dienstleistungsbranche	1

- Die befragten Absolventen arbeiten heute in verschiedenen Branchen, allen voran in der Automobilbranche.



FRAGE 12.3 An welchem Ort arbeiten Sie jetzt?

Regionen	Anzahl Studierende
Oberbayern	12
Niederbayern	4
Oberpfalz	1

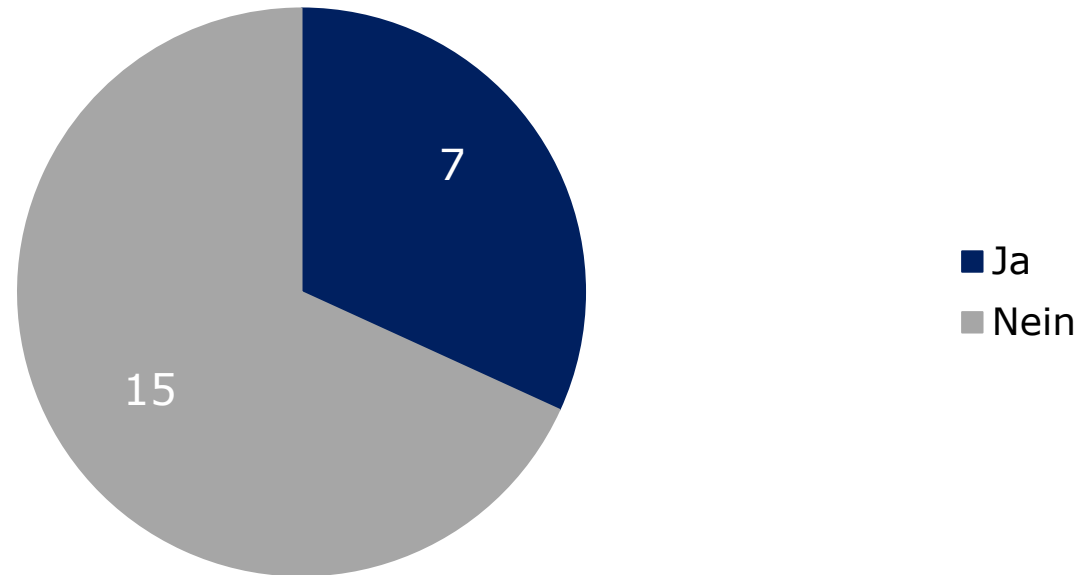


- Diese Frage wurde von 17 Teilnehmern beantwortet, davon blieben alle in Bayern, 4 in Niederbayern, was einer Quote (berechnet auf Basis aller Antworten) von 100% für Bayern und 24% für Niederbayern entspricht.



FRAGE 13 Haben Sie seit Ihrem Abschluss den Arbeitgeber gewechselt?

Arbeitgeberwechsel

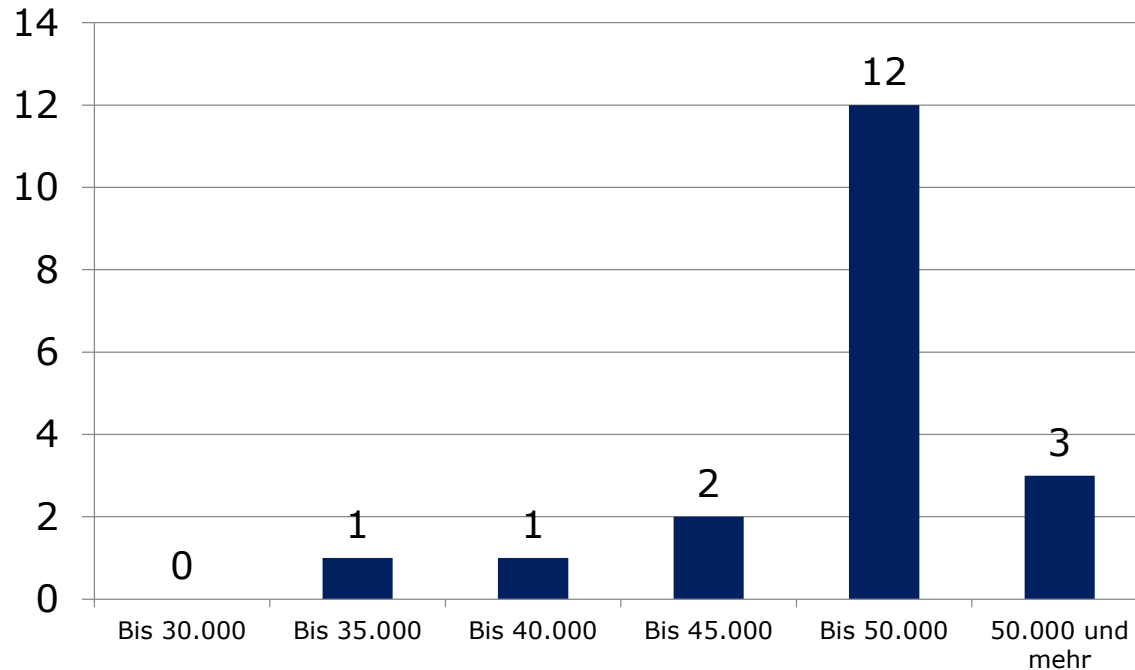


- Rund 30 % der Teilnehmer haben seit Beginn des Arbeitslebens das Unternehmen gewechselt.

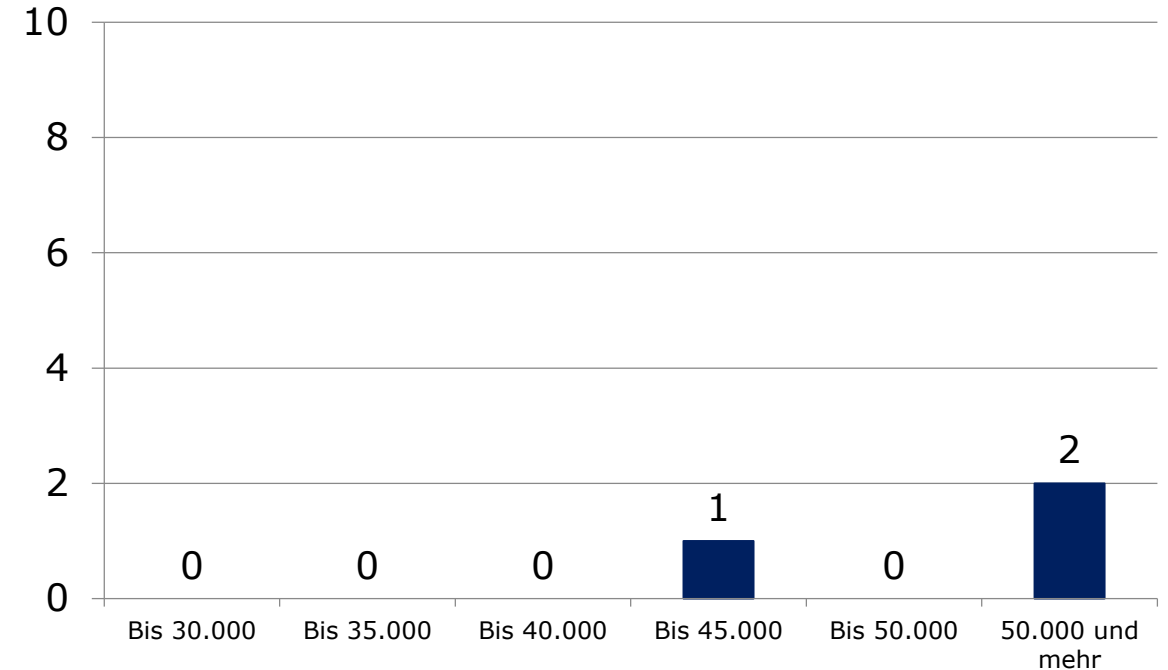


FRAGE 14 Wie hoch war Ihr Jahres-Einstiegsgehalt (brutto) bei der ersten Tätigkeit nach dem Studium?

Männliche Absolventen



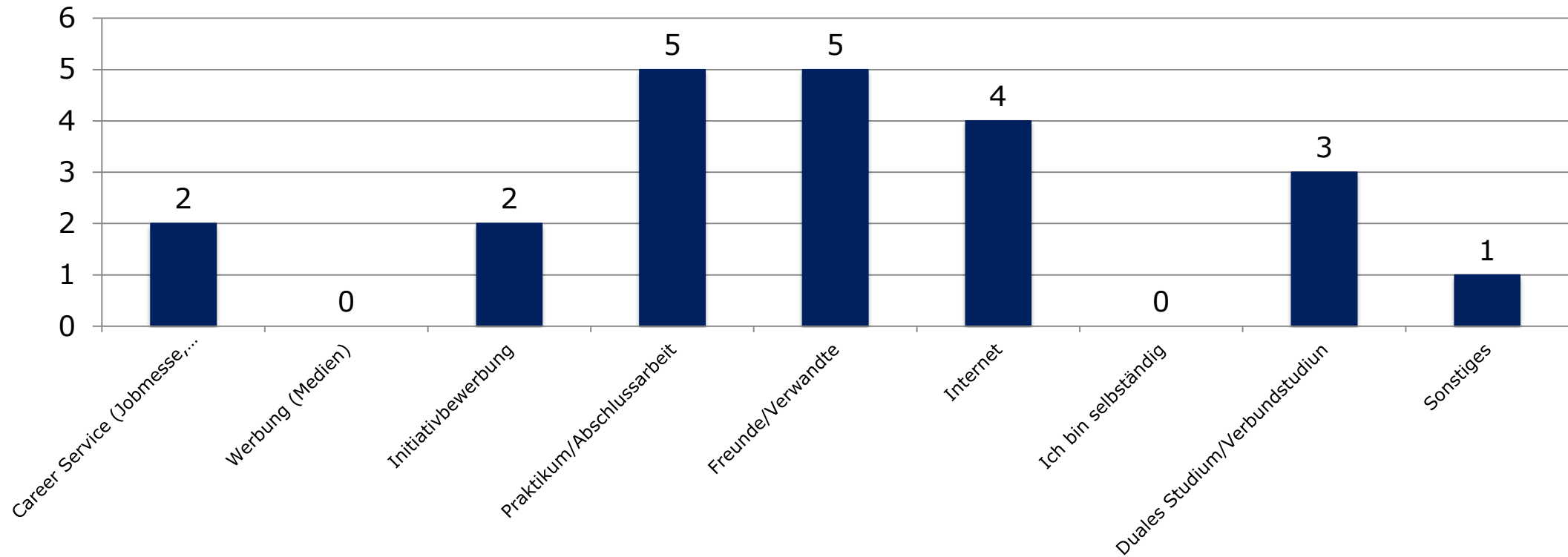
Weibliche Absolventen



- Rund 77 % der MB-Absolventen der THD starteten mit einem Einstiegsgehalt von mehr als 45.000 Euro in das Berufsleben.



FRAGE 15 Wie sind Sie auf Ihren ersten Job nach dem Studium aufmerksam geworden?



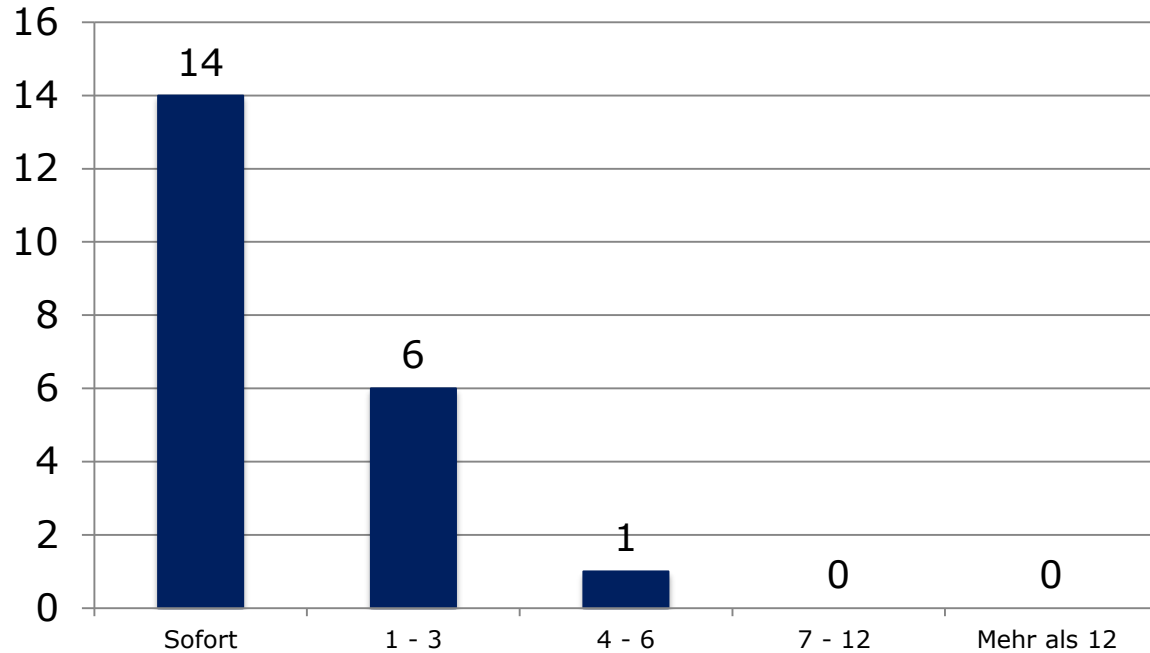
- Viele Alumni nutzten ihre Beziehung zu Unternehmen aus vorangegangenen Tätigkeiten oder Kontakten.



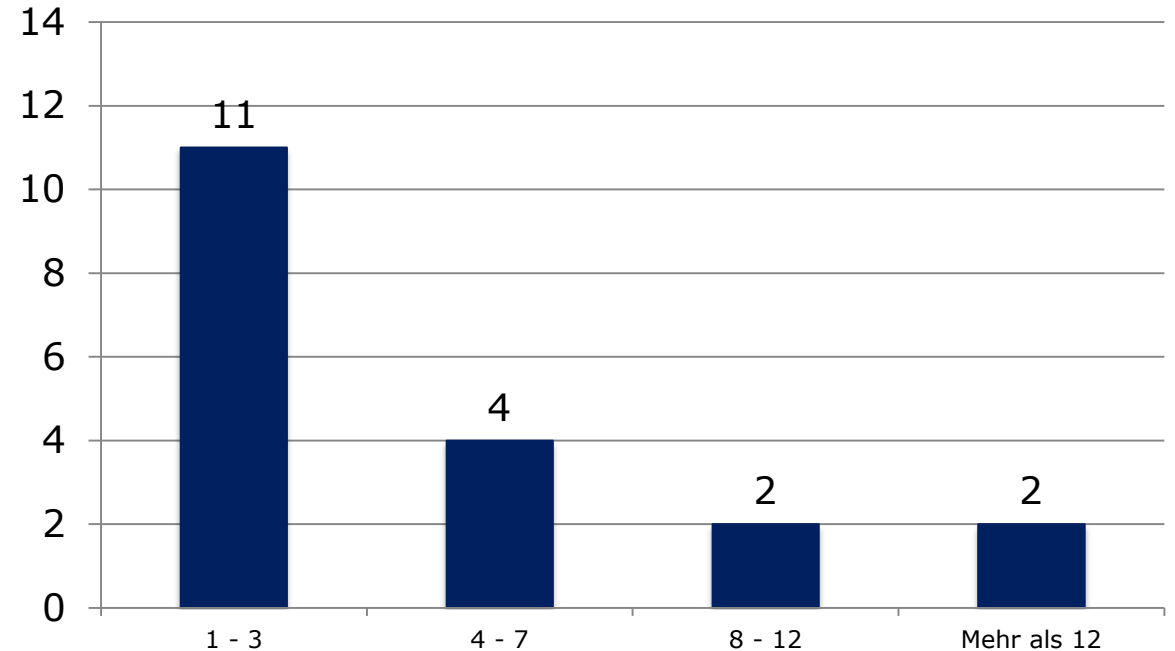
FRAGE 16

Wie lange hat es gedauert, bis Sie Ihre erste Anstellung (nach dem Studium) gefunden haben, und wie viele Bewerbungen mussten Sie schreiben?

Monate bis zur Anstellung



Anzahl Bewerbungen



- Über 60 % der teilnehmenden MB-Studierenden fanden sofort eine Arbeitsstelle.



FRAGE 17 Welche Werte repräsentiert die THD für Sie?



- Die Freitextauswertung hat ergeben, dass die meisten Absolventen des Studiengangs die Hochschule für ihren hohen Praxisbezug schätzen.



FRAGE 18 Welchen Zweck hat Alumni-Arbeit für Sie?

Erfahrung weitergeben

Recruiting

Kontakt zu Formular Student

Angehenden Studenten helfen

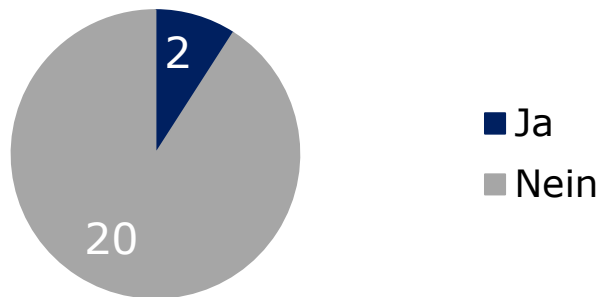
In Kontakt bleiben

- In der Auswertung der Freitexte war die Weitergabe von Erfahrungen der wichtigste Zweck für Alumni-Arbeit.

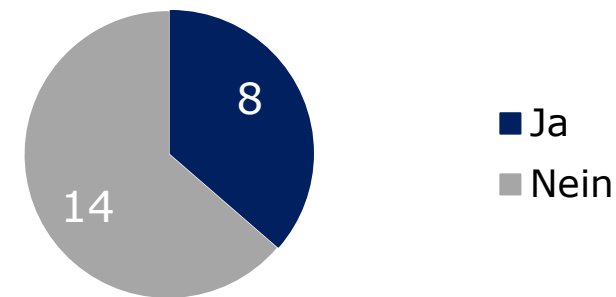


FRAGE 19 Kennen Sie das Job Shadowing-Programm und das Mentoren-Programm der THD?

Job Shadowing-Programm



Mentoren-Programm



- Nur zwei Absolventen kennen bisher die Möglichkeit des 2017 eingeführten Job Shadowing-Programms, bei dem sie als Arbeitnehmer einen Tag von einem Studierenden „beschattet“ oder begleitet werden können. Auch das Mentoren-Programm ist nur rund 35 % der Befragten bekannt.

