

Fünfte interne Absolventenbefragung  
der Hochschule für angewandte Wissenschaften  
Deggendorf

Studiengang Betriebswirtschaftslehre  
Bachelor / Diplom

Abschlussjahrgang 2010  
durchgeführt vom Career Service  
Ulrike Sauckel

# Inhalt

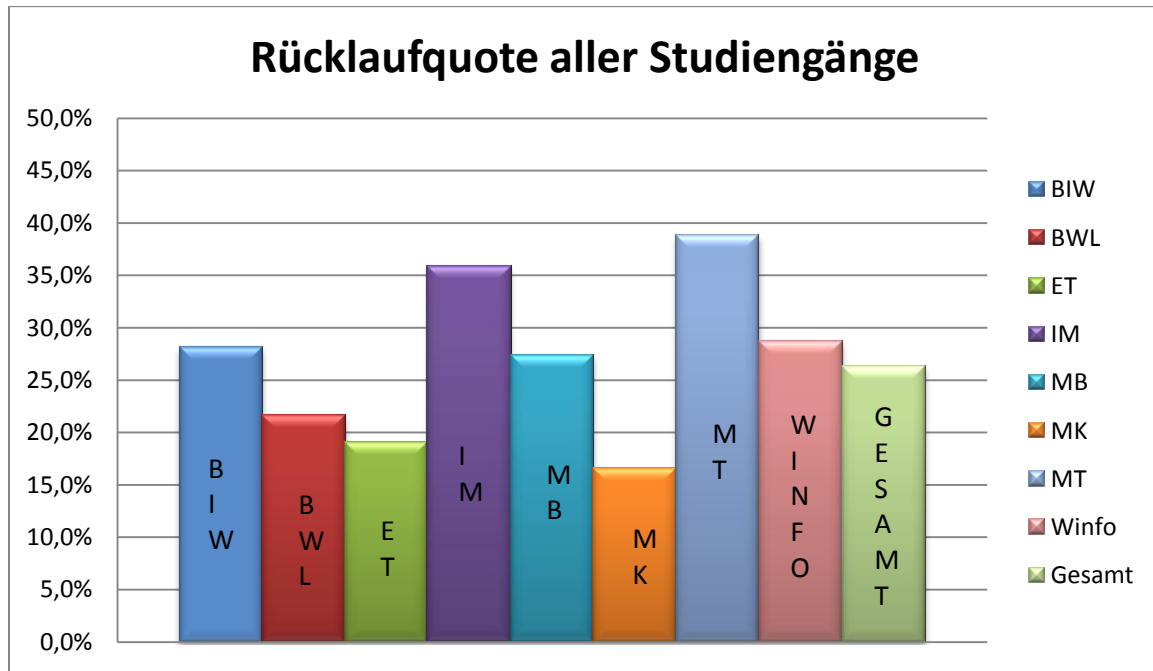
I. Methodische Durchführung.....	4
1. Frage: „Wie schätzen Sie aus heutiger Sicht den Nutzen Ihres Studiums, von 1) unabdingbar bis 5) verzichtbar ein?“ .....	5
2. Frage: „Welcher Themenbereich Ihres Studiums war von großer Bedeutung in Bezug auf die heute von Ihnen ausgeübte Tätigkeit?“ .....	6
3. Frage: „Welche Themen wurden vom Studium nicht abgedeckt, bezogen auf Ihre derzeitige Tätigkeit?“ .....	7
4. Frage: „Wo liegt Ihrer Meinung nach in Ihrem Studiengang Verbesserungspotential?“ .....	7
5. Frage: „Wo haben Sie während des Studiums praktische Erfahrungen in einem Unternehmen gesammelt?“ .....	8
6. Frage „Haben Sie während Ihres Studiums Auslandserfahrungen gesammelt?“ .....	10
7. Frage: „Ihr aktuell höchster Abschluss ist.....“ .....	10
8. Frage: „Haben Sie nach Ihrem Abschluss an der Hochschule Deggendorf einen weiterbildenden Abschluss gemacht, oder sind gerade dabei?“ ..	10
8.1. Frage: „Wenn ja, welchen?“ .....	11
8.2. Frage: „Und an welcher Institution?“ .....	11
9. Frage: „Wo arbeiten Sie jetzt?“ .....	11
10. Frage: „Haben Sie nach Ihrem Abschluss den Arbeitgeber gewechselt?“ .	13
11. Frage: „Wie hoch war hier Ihr Einstiegsgehalt bei der ersten Tätigkeit nach dem Studium?“ .....	14
12. Frage: „Wie haben Sie Ihre erste Tätigkeit (nach dem Studium) gefunden?“ .....	14
13. Frage: „Wie lange hat es gedauert, bis Sie Ihre erste Anstellung (nach dem Studium) gefunden haben und wie viele Bewerbungen mussten Sie schreiben?“ .....	15

14. Frage:	„Ziehen Sie ein Masterstudium später einmal in Betracht?“	.....	16
15. Frage:	„Werden Sie regelmäßig über die Angebote des Alumni Managements der Hochschule per E-Mail informiert, wie etwa Seminare für Berufstätige, Erscheinen des Online-Magazins für Absolventen etc.“	.....	17
II.	Anhang	.....	18
	- Danksagung		
	- Fragebogen		

## I. Methodische Durchführung

Insgesamt wurden 166 Absolventen des Studienganges Betriebswirtschaft angeschrieben, 23 Briefe waren nicht zustellbar, 31 antworteten. Davon waren sechzehn Frauen (51,6 %) und fünfzehn Männer (48,3 %).

Dies entspricht einer Rücklaufquote von 21,6 %.



**Abbildung 1**

Sechs (19,3 %) gaben als Abschluss Diplom an, fünfundzwanzig (80,6 %) Bachelor.

[Mehrfachnennung möglich]

### Schwerpunkt:

### Anzahl:

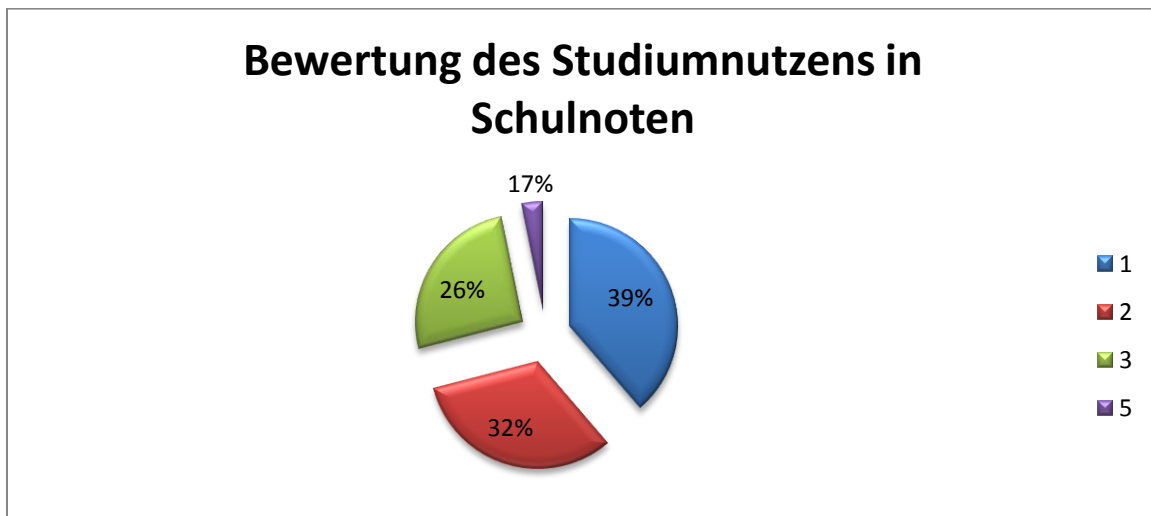
Einkauf & Logistik	4
Rechnungswesen/Controlling	3
Controlling und Steuern	5
Tourismusmanagement	3
Human Resource Management	1
Tourismus/Health Care Management	3

Internationales Marketing & Vertrieb	3
Marketing Management	2
Externes Beziehungsmanagement	1
Dienstleistungsmanagement	5
Technische BWL	4

**1. Frage: „Wie schätzen Sie aus heutiger Sicht den Nutzen Ihres Studiums, von 1) unabdingbar bis 5) verzichtbar ein?“**

Die Ergebnisse waren wie folgt:

Note:	Anzahl:
1	12
2	10
3	8
5	1



**Abbildung 2**

Im Durchschnitt wurde der Nutzen des Betriebswirtschaftslehre Studiums mit der Note 1,8 bewertet, dies liegt über dem Durchschnitt des Nutzens aller Studiengänge der Hochschule, welcher bei 2,0 liegt.

**2. Frage: „Welcher Themenbereich Ihres Studiums war von großer Bedeutung in Bezug auf die heute von Ihnen ausgeübte Tätigkeit?“**

Im Folgenden finden Sie eine vollständige Aufzählung aller Antworten.

[Mehrfachnennung möglich]

<b>Themenbereiche:</b>	<b>Anzahl:</b>
Rechnungswesen	7
Steuern	5
Soft Skills	2
Controlling	5
Vertrieb/Marketing	2
Human Resources	3
Interkulturelles Teamarbeit	1
Wirtschaftsprüfung	1
Wirtschaftsinformatik (v.a. Excel SAP)	1
Betriebswirtschaft Controlling	2
Methodenkompetenzen	1
Change Management	1
Management allgemein	1
Internationale Konzernrechnungslegung	1
Logistik	2
Marketing allgemein	2
Mathematik	1
Statistik	1
Einkauf	3
Materialwirtschaft	1
Wochenendseminare DLM	1
Qualitätssicherung	1

**3. Frage: „Welche Themen wurden vom Studium nicht abgedeckt, bezogen auf Ihre derzeitige Tätigkeit?“**

Im Folgenden finden Sie eine vollständige Aufzählung aller Antworten.

[Mehrfachnennung möglich]

<b>Themenbereiche:</b>	<b>Anzahl:</b>
Steuern	1
Wirtschaftsinformatik	1
Human Resources	2
ERP-Systeme	1
SAP	4
Persönlichkeitsentwicklung	1
Selbstreflektion Taktiken	1
Soft Skills	1
Konfliktmanagement	2
Supply Chain Management	1
Online Marketing	1
Technische Hintergründe im Automotiv	2
Hedge Accounting	1
Power Point und Excel	1
Präsentationstechniken	1
Mehr technische Inhalte	1

**4. Frage: „Wo liegt Ihrer Meinung nach in Ihrem Studiengang Verbesserungspotential?“**

Im Folgenden finden Sie eine vollständige Aufzählung aller Antworten.

[Mehrfachnennung möglich]

<b>Themenbereiche:</b>	<b>Anzahl:</b>
Human Resources	1
Längere Schwerpunkt-Phase	1

Praxisnahen Problemstellungen mit Fallstudie	3
Breites Angebot an Wahlfächern	1
Betreuung bei der Bachelorarbeit	1
Mehr Praxisorientierung	5
Soft Skills	2
Konfliktmanagement	1
Frühe Spezialisierung	1
SAP Hintergrund	3
Wissenschaftliche Arbeitstechniken (SPSS)	1
Mehr Workshops in Kooperation mit Unternehmen	1
Projektmanagement	1
Zeitmanagement	1
Präsentationstechniken	1
Mehr Sozialversicherungsrecht	1
Technische Inhalte	1

**5. Frage: „Wo haben Sie während des Studiums praktische Erfahrungen in einem Unternehmen gesammelt?“**

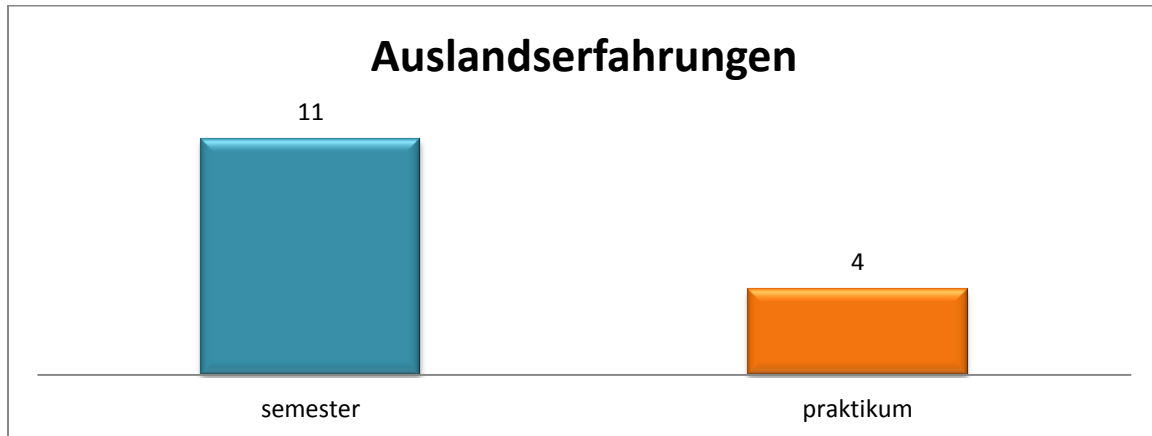
<b>Firma:</b>	<b>Bereich:</b>
BMW AG	Personalmanagement
Jean-Louis-David, Frankreich	Geschäftsführung
YIT Germany GmbH	Controlling
Steigenberger Hotels AG, Frankfurt	Konzernzentrale Human Resources
Kermi GmbH	Controlling
Linhardt GmbH & Co. KG	Qualität, Instandhaltung, Verwaltung allg.
ZF Passau	Einkauf
BMW Group, Regensburg	Qualitätsaudit Gesamtfahrzeug
LOG Hydraulik	Controlling / Materialwirtschaft
IBM Deutschland GmbH	Software Group - Business Partner Vertrieb
Krones AG Siemens AG CMS Ukraine	nicht angegeben



Hypo Real Estate	General Accounting und Financial Instruments
BMW Group Regensburg	Qualitätsaudit
BMW AG	Personalrekrutierung
BMW Group	Prozess- und Projektmanagement
Siemens AG	Branchenmarketing
Dräxlmaier	Prozessoptimierung Produktionssysteme
BigXtra Touristik	Produktmanagement
Huber Gummierzeugnisse	Kostenrechnung
NETZSCH Holding, Selb	Zentrale Personalabteilung
BMW Group	Controlling für Antriebsprojekte
KRONES AG Neutraubling	Produktionslogistik
ALSO Deutschland GmbH	Personalabteilung
HAWI Energietechnik AG	Projektkoordination/Accounting
B/S/H	Personalentwicklung
Mittelstandsunternehmen	CRM / Vertrieb
MAGNA Exteriors/Interiors	Projektmanagement: Entwicklung & Vertrieb
Zwiesel Kristallglas AG	Controlling, Einkauf, Marketing, IT
Efaflex Tor- und Sicherheitssysteme	Maschinenbau
Deutsche Post AG	Personalabteilung
BIOCAM Regensburg	internationaler Vertrieb
ZF Passau	Einkauf
Lindner	Controlling
Smurfit Kappa Zwiesel	Marketing
Continental	Automobilindustrie
ZF Achsgetriebe GmbH	Einkauf
BMW Group	Einkauf
EADS	Controlling

**6. Frage** „Haben Sie während Ihres Studiums Auslandserfahrungen gesammelt?“

[Mehrfachnennung möglich]



**Abbildung 3**

Manche Teilnehmer gingen gleich mehrfach ins Ausland während des Studiums. Insgesamt haben 35,4 % der Befragten Erfahrungen im Ausland gesammelt.

**7. Frage:** „Ihr aktuell höchster Abschluss ist“

<b>Abschluss:</b>	<b>Anzahl:</b>
Diplom	5
Bachelor	17
Master	9
PHD	0

**8. Frage:** „Haben Sie nach Ihrem Abschluss an der Hochschule Deggendorf einen weiterbildenden Abschluss gemacht, oder sind gerade dabei?“

<b>Antworten:</b>	<b>Anzahl:</b>
Ja	12
Nein	19

### 8.1. Frage: „Wenn ja, welchen?“

<b>Abschluss:</b>	<b>Anzahl:</b>
Master	12

### 8.2. Frage: „Und an welcher Institution?“

<b>Institution:</b>		<b>Land:</b>
Hochschule Deggendorf	3x	Deutschland
Universität Passau	2x	Deutschland
Hochschule Regensburg		Deutschland
HS Coburg		Deutschland
FOM - Fachhochschule für Ökonomie und Management		Deutschland
Katholische Universität		Deutschland
University of Liverpool		England
Hogeschool Universiteit Brussel		Belgien

### 9. Frage: „Wo arbeiten Sie jetzt?“

<b>Name/Anschrift:</b>	<b>Abteilung/Tätigkeit:</b>	<b>Branche:</b>
Keine Angabe - Raum Niederbayern	Controlling	Lebensmittel
HaWi Energietechnik Eggenfelden	Controlling	Energiewirtschaft
YIT Germany GmbH, Deggendorf	Controlling	Facility Service
EOL Group GmbH, Fernwald-Annerod	HR Management	Medien Werbung
BMW AG Forschungs- und Innovationszentrum, München	Projektcontrolling	Automotive

Kühne + Nagel, Niederaichbach	Planung & Qualität	Automotive
Brose Fahrzeugteile Coburg	Einkauf	Automotive
Hochschule Deggendorf	Studienassistentz NuW	Bildung
Mühlbauer AG, Roding	Controlling	Maschinenbau
Schreiner Group GmbH & Co. KG, Oberschleißheim	Sales Coordinator	Druckbranche
Deutsche Pfandbriefbank AG	Business Controll	Banken
AMAG Austria Metall AG, Ranshofen Österreich	Personalentwicklung	Metallindustrie
Ernst & Young GmbH, München	Assurance-Audit	Steuerberatung Wirtschaftsprüfung
Hewlett-Packard GmbH, Böblingen	Software Vertrieb Account	IT
MAGNA Cosma International, Sailauf	Einkauf Manager Europe	Automotive
MEGASTAFF Personalservice GmbH, Zwiesel	Geschäftsführer	Personaldienst- leistung
ZF Friedrichshafen AG, Passau	Controlling/Projektmanagement	Automotive
Lindner Group KG, Arnstorf	Strategischer Einkauf	Trockenbau
Media-Saturn Ingolstadt	Vertriebscontrolling	Einzelhandel

### **Verteilung in den Regionen nach dem Studium**

<b>Region:</b>	<b>Gesamtanzahl:</b>
Niederbayern	10
Oberbayern	4
Oberfranken	1
Oberpfalz	1
Hessen	2
Baden Württemberg	1

## Bayern

Rest Deutschland  
3

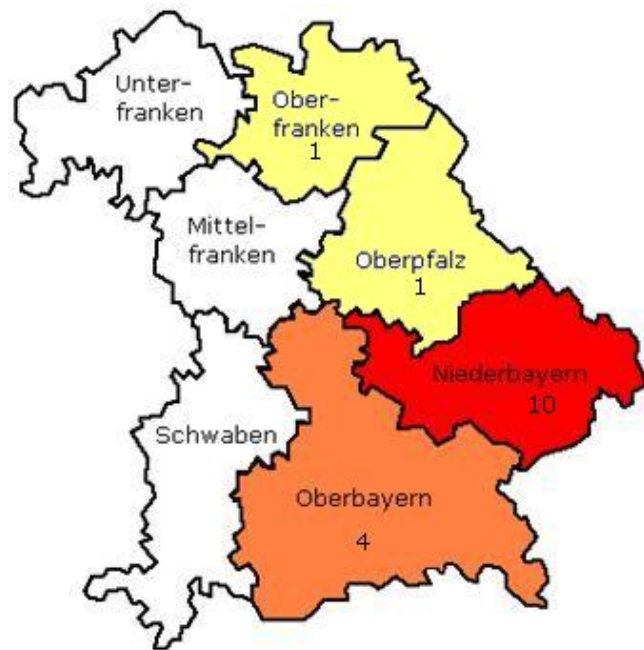


Abbildung 4

Diese Frage wurde nur von 19 Teilnehmern beantwortet, davon blieben 16 in Bayern, zehn sogar in Niederbayern, was einer Quote (berechnet auf Basis aller Antworten) von 52% für Niederbayern und 84% für Bayern entspricht.

### 10. Frage: „Haben Sie nach Ihrem Abschluss den Arbeitgeber gewechselt?“

Antwort:	Anzahl:
Ja	8
Nein	18

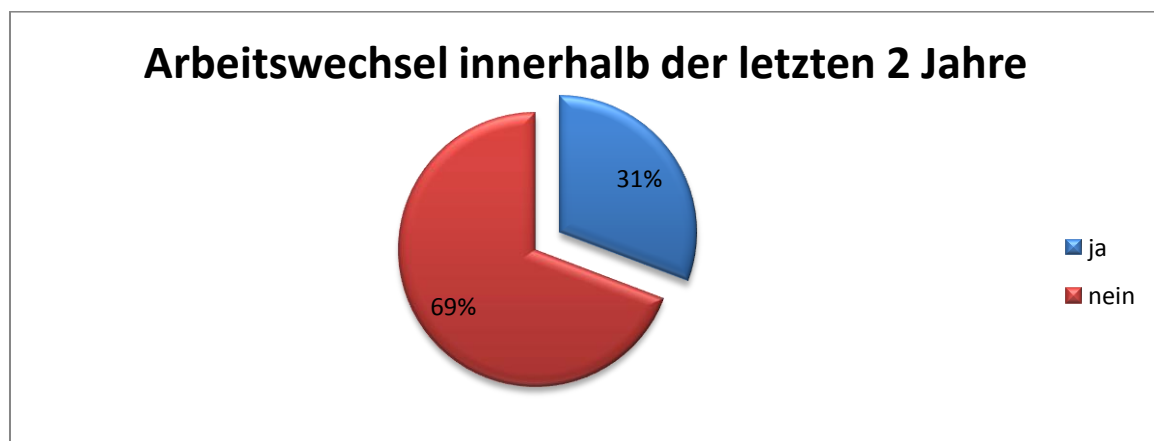
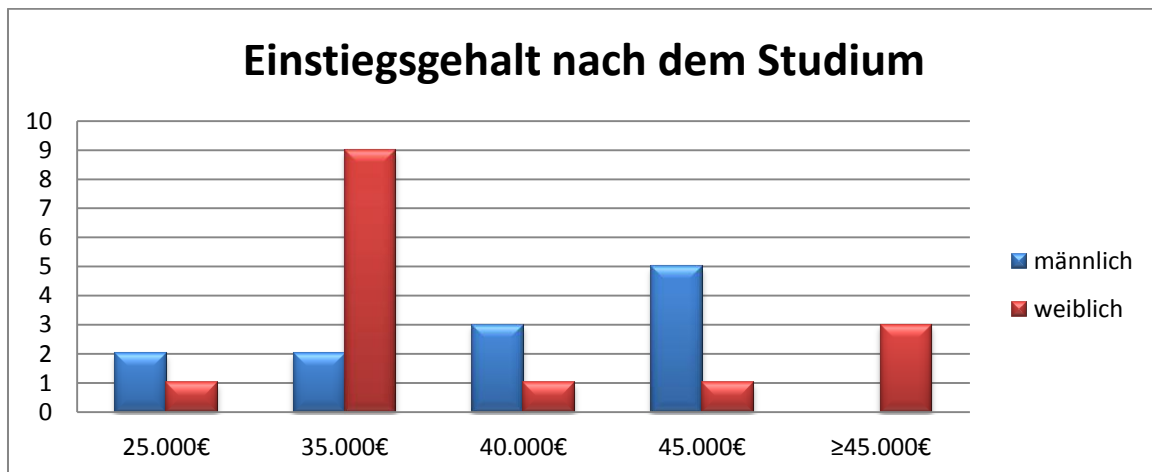


Abbildung 5

**11. Frage: „Wie hoch war hier Ihr Einstiegsgehalt bei der ersten Tätigkeit nach dem Studium?“**

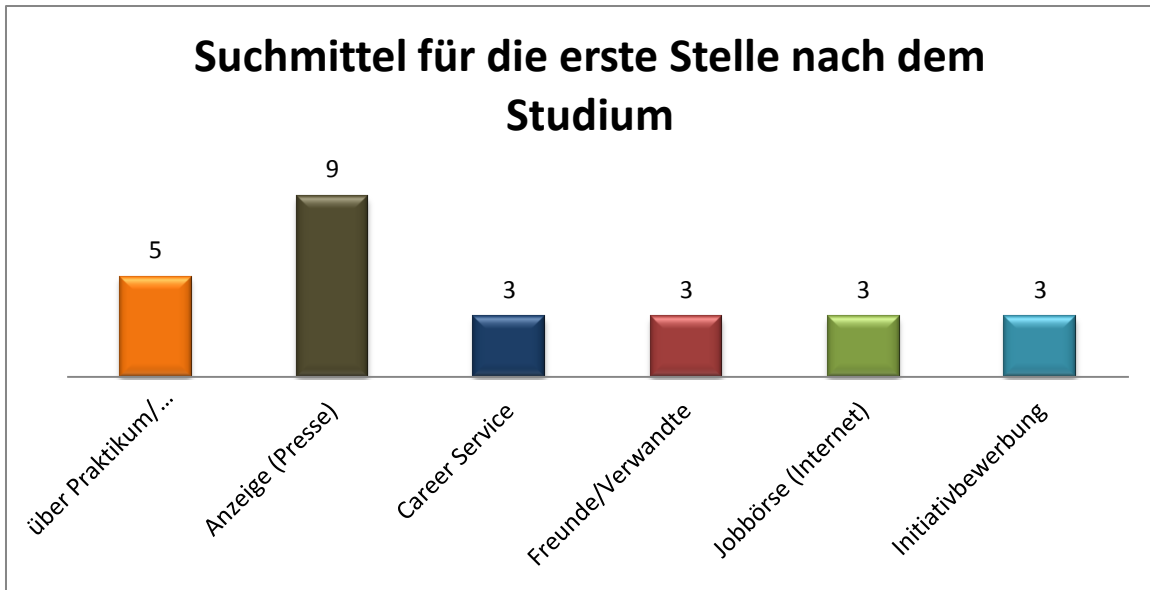
<b>Gehalt:</b>	<b>Gesamtanzahl:</b>	<b>männlich:</b>	<b>weiblich:</b>
bis 25.000€/pa	3	2	1
bis 35.000€/pa	11	2	9
bis 40.000€/pa	4	3	1
bis 45.000€ /pa	6	5	1
45.000€/pa und mehr	3	0	3



**Abbildung 6**

**12. Frage: „Wie haben Sie Ihre erste Tätigkeit (nach dem Studium) gefunden?“**

[Mehrfachnennung möglich]

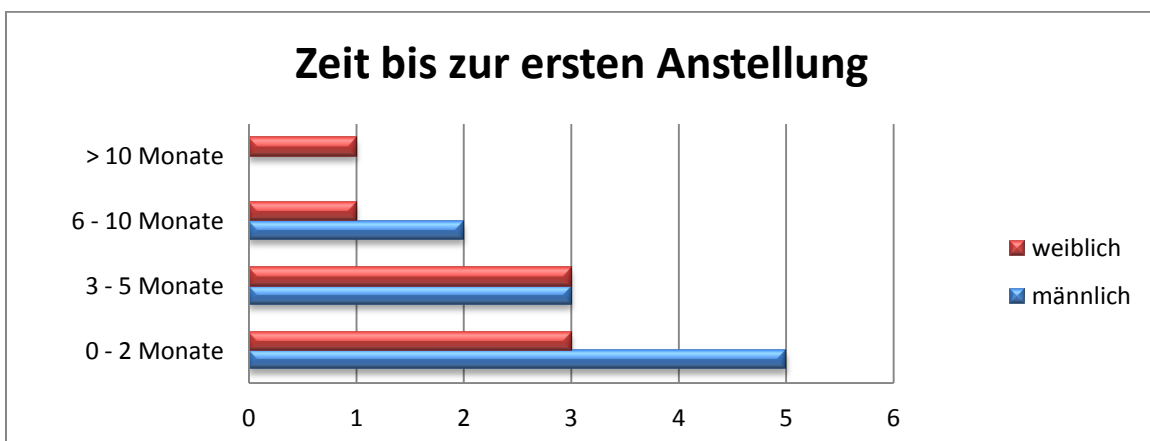


**Abbildung 7**

Die meisten Studierenden fanden Ihre erste Tätigkeit durch eine Anzeige oder selbstständig.

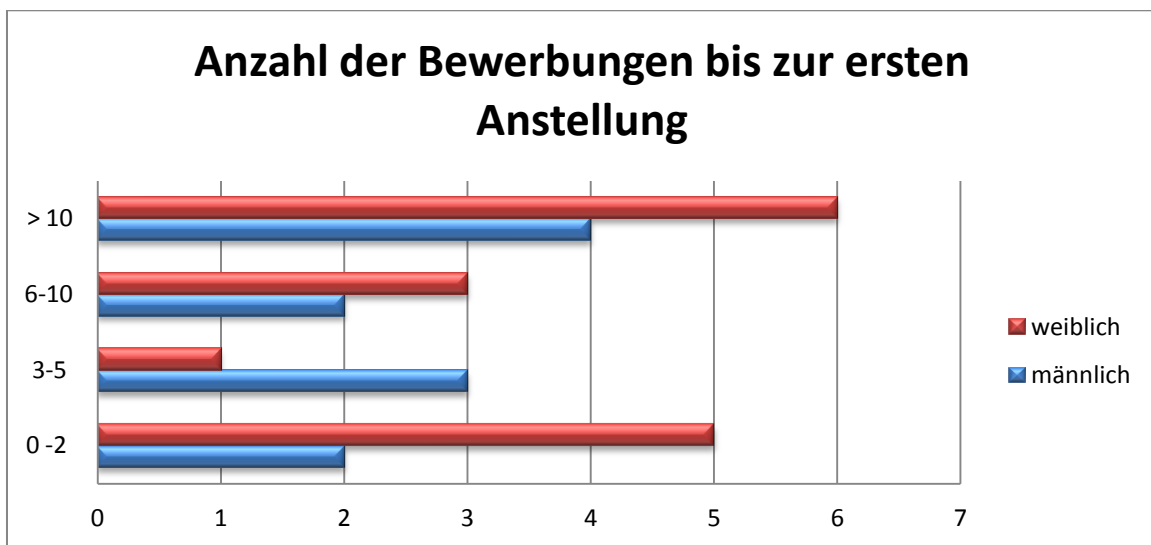
**13. Frage: „Wie lange hat es gedauert, bis Sie Ihre erste Anstellung (nach dem Studium) gefunden haben und wie viele Bewerbungen mussten Sie schreiben?“**

Monate:	Gesamtanzahl:	männlich:	weiblich:
0 – 2 Monate	8	5	3
3 – 5 Monate	6	3	3
6 – 10 Monate	3	2	1
> 10 Monate	1	0	1



**Abbildung 8**

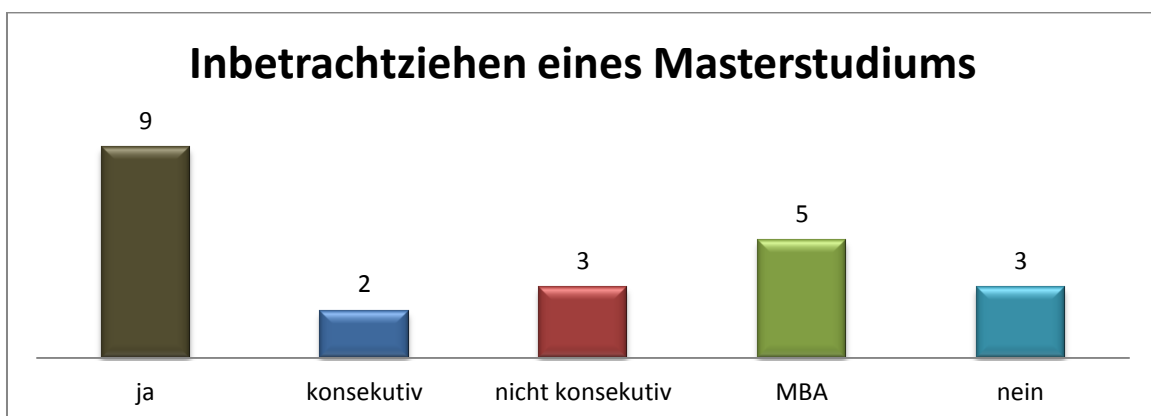
Bewerbungen:	Gesamtanzahl:	männlich:	weiblich:
0 – 2	7	2	5
3 – 5	4	3	1
6 – 10	5	2	3
>10	10	4	6



**Abbildung 9**

#### 14. Frage: „Ziehen Sie ein Masterstudium später einmal in Betracht?“

[Mehrfachnennungen möglich]



**Abbildung 10**



**15. Frage: „Werden Sie regelmäßig über die Angebote des Alumni-Managements der Hochschule per E-Mail informiert, wie etwa Seminare für Berufstätige, Erscheinen des Online-Magazins für Absolventen etc.?“**

<b>Antwort:</b>	<b>Anzahl:</b>
Ja	9
nein	0
keine Angaben	24

## **II. Anhang**

### **Danksagung**

An dieser Stelle sei den folgenden Personen gedankt, ohne deren Hilfe die Absolventenbefragung nicht zustande gekommen wäre.

Frau Martina Heim für die Idee.

Herrn Martin Hoffmann für die technische Umsetzung der Online-Befragung.

Dem Praktikanten Luis Carlos Morales Nuñez für die Auswertung der Daten und das Erstellen der Befragungsskripte.



8. Haben Sie nach Ihrem Abschluss an der Hochschule Deggendorf einen weiterbildenden Abschluss Gemacht, oder sind gerade dabei?

8.1. Wenn ja, welchen

Master       Doktor/Phd     Sonstige

8.2. Und an welcher Institution?

\_\_\_\_\_

9. Wo arbeiten Sie jetzt?

Name, Anschrift \_\_\_\_\_ PLZ: \_\_\_\_\_

Abteilung/Tätigkeit \_\_\_\_\_

Branche (z.B. Automotive, Finanzen, Medien)

\_\_\_\_\_

10. Haben Sie nach Ihrem Abschluss den Arbeitgeber gewechselt?

Ja     Nein

11. Wie hoch war Ihr Einstiegsgehalt bei der ersten Tätigkeit nach dem Studium?

bis 25.000€/pa     bis 35.000€/pa     bis 40.000€/pa     bis 45.000€/pa     ≥45.000€/pa

12. Wie haben Sie Ihre erste Tätigkeit (nach dem Studium) gefunden?

Career Service     Anzeige (Presse)     Initiativbewerbung     Freunde/Verwandte  
 über mein Praktikum/Abschlussarbeit     Agentur für Arbeit     Jobbörse (Internet)  
 selbstständig     sonst. \_\_\_\_\_

13. Wie lange hat es gedauert, bis Sie Ihre erste Anstellung (nach dem Studium) gefunden haben und wie viele Bewerbungen mussten Sie schreiben?

\_\_\_\_\_ Monate                      \_\_\_\_\_ Bewerbungen

14. Ziehen Sie ein Masterstudium später einmal in Betracht?

ja                       konsekutiver                       nicht-konsekutiver     MBA  
 nein

15. Werden Sie regelmäßig über die Angebote des Alumni Managements der Hochschule per E-Mail informiert, wie etwa Seminare für Berufstätige, Erscheinen des Online-Magazins für Absolventen etc.?

ja    ↓

Welche Veranstaltung wünschen Sie sich?

\_\_\_\_\_

nein    ↓

Möchten Sie in den Verteiler aufgenommen werden (kein Verein, keine Spams, nur Info)?  
Dann schicken Sie mir doch die beigefügte Karte zu!

16. Das Alumni Management der Hochschule bietet regelmäßig Seminare für Young Professionals an, die zwischen 3 Stunden (an einem Freitag Abend) und maximal zwei Tagen dauern. Über Themenvorschläge hierfür würden wir uns sehr freuen.

17. Das erfolgreiche Mentorenprogramm der Hochschule ist immer auf der Suche nach neuen Mentoren. Wenn Sie Interesse haben, dann senden Sie uns bitte die Karte zu, mit einem Vermerk, oder hinterlassen Sie hier Ihre E-Mail Adresse.

Für weitere Anregungen Ihrerseits wären wir sehr dankbar:

---

---

**Vielen Dank!**