

Zweite interne Absolventenbefragung  
der Hochschule für angewandte Wissenschaften  
Deggendorf

Fachbereich  
Medientechnik

Abschlussjahrgang 2007  
durchgeführt vom Career Service  
Ulrike Sauckel



## Inhaltsverzeichnis

I.	Methodische Durchführung .....	3
II.	1. Frage: „Wie schätzen Sie aus heutiger Sicht den Nutzen Ihres Studiums, von 1) unabdingbar bis 5) überflüssig?“ .....	4
III.	2. Frage: „Welcher Themenbereich Ihres Studiums war von großer Bedeutung in Bezug auf die heute von Ihnen ausgeübte Tätigkeit?“ .....	4
IV.	3. Frage: „Welche Themen wurden vom Studium nicht abgedeckt, bezogen auf Ihre derzeitige Tätigkeit?“ .....	5
V.	4. Frage: „Wo haben Sie während des Studiums Ihre Praktika absolviert?“ .....	5
VI.	5. Frage: „Haben Sie während Ihres Studiums Auslandserfahrung gesammelt?“ .....	6
VII.	6. Frage: „Wie haben Sie Ihre erste Tätigkeit (nach dem Studium) gefunden?“ .....	7
VIII.	7. Frage: „Wie lange hat es gedauert, bis Sie Ihre erste Anstellung (nach dem Studium) gefunden haben und wie viele Bewerbungen mussten Sie schreiben?“ .....	8
IX.	8. Frage: „Wo war Ihre erste Tätigkeit (nach dem Studium)?“ .....	9
X.	9. Frage: „Wie hoch war Ihr Einstiegsgehalt?“ .....	11
XI.	10. Frage: „Sind Sie noch bei Ihrem ersten Arbeitgeber beschäftigt, oder haben Sie bereits einen Wechsel hinter sich?“ .....	12
XII.	11. Frage: „Würden Sie Weiterbildungsmaßnahmen der Hochschule in Anspruch nehmen?“ .....	12
XIII.	12. Frage: „Sind Sie Mitglied bei AlumniNet e.V. (Ehemaligenverein der Hochschule)?“ .....	12
XIV.	13. Frage: „Wären Sie bereit an einem Mentorenprogramm der Hochschule teilzunehmen (Betreuung eines Studenten der Hochschule Deggendorf)?“ .....	13
XV.	14. Frage: „Wie schätzen Sie den Kontakt zur Hochschule ein?“ .....	13
XVI.	15. Frage: „Bewerten Sie bitte die Stadt Deggendorf und die Region in Bezug auf Wohn-, Lebens- und Studienstandort.“ .....	14
XVII.	16. Frage: „Für weitere Anregungen Ihrerseits wären wir sehr dankbar:“ .....	14
	Anhang 1 Danksagung.....	15
	Anhang 2 Fragebogen .....	16

## I. Methodische Durchführung

Es wurden 31 Absolventen des Studienganges Medientechnik angeschrieben, 10 Absolventen haben geantwortet. Davon waren 7 männlich (70 %) und 3 weiblich (30 %).

Dies entspricht einer Rücklaufquote von 32,26 %.

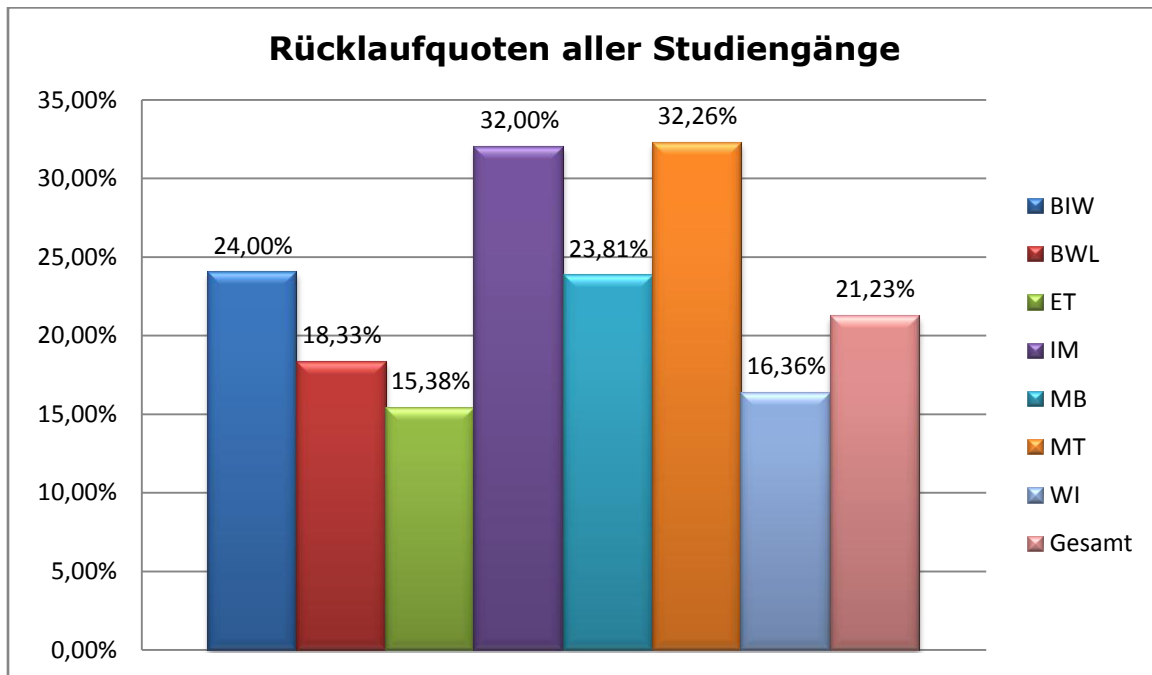


Abbildung 1

**II. 1. Frage: „Wie schätzen Sie aus heutiger Sicht den Nutzen Ihres Studiums, von 1) unabdingbar bis 5) überflüssig?“**

Die Bewertung erfolgte an Schulnoten angelehnt. Die Ergebnisse waren wie folgt:

<b>Note:</b>	<b>Gesamtanzahl:</b>	<b>männlich:</b>	<b>weiblich:</b>
1	1 (10 %)	1 (14,29 %)	0 (0 %)
2	6 (60 %)	4 (57,14 %)	2 (66,67 %)
3	2 (20 %)	1 (14,29 %)	1 (33,33 %)
4	0 (0 %)	0 (0 %)	0 (0 %)
5	1 (10 %)	1 (14,29 %)	0 (0 %)

**III. 2. Frage: „Welcher Themenbereich Ihres Studiums war von großer Bedeutung in Bezug auf die heute von Ihnen ausgeübte Tätigkeit?“**

Im Folgenden finden Sie eine vollständige Auflistung aller Antworten.

Mehrfachnennungen waren möglich.

<b>Themenbereich:</b>	<b>Anzahl:</b>	<b>in Prozent:</b>
3D	1	10 %
Akustik	1	10 %
Medienmarketing	1	10 %
Medienproduktion	1	10 %
Programmierung	1	10 %
Projektmanagement	1	10 %
selbstständige Projektarbeiten	1	10 %

**IV. 3. Frage: „Welche Themen wurden vom Studium nicht abgedeckt, bezogen auf Ihre derzeitige Tätigkeit?“**

<b>Themenbereich:</b>	<b>Anzahl:</b>	<b>in Prozent:</b>
mehr virtuelle Akustik	1	10 %
Multimedia im KFZ	1	10 %
Performancemarketing	1	10 %
Technische Redaktion	1	10 %
Tools	1	10 %
Tracking und Reporting	1	10 %
Visuelle Effekte im Film	1	10 %
Web 2.0	1	10 %
Werbung	1	10 %

**V. 4. Frage: „Wo haben Sie während des Studiums Ihre Praktika absolviert?“**

<b>Firma:</b>	<b>Anzahl:</b>	<b>in Prozent:</b>
AKM FH Deggendorf, <i>Deggendorf</i>	1	10 %
Animationsfabrik, <i>Hamburg</i>	1	10 %
Audi AG	1	10 %
Bavaria Media GmbH, <i>Grünwald</i>	1	10 %
e+p commercial Filmproduktion	1	10 %
Lindner AG, <i>Arnstorf</i>	1	10 %
Ogilvy Interactive, <i>Frankfurt</i>	1	10 %
Pixel World	1	10 %
Schott AG	1	10 %
Unser Radio, <i>Deggendorf</i>	1	10 %
Venus Werbung Bayern, <i>Bogen</i>	1	10 %
Weisser Studios	1	10 %
Orte angegeben, so bekannt.		

**VI. 5. Frage: „Haben Sie während Ihres Studiums Auslandserfahrung gesammelt?“**

<b>Auslandserfahrung:</b>	<b>Gesamtanzahl:</b>	<b>männlich:</b>	<b>weiblich:</b>
Auslandssemester	0 (0 %)	0 (0 %)	0 (0 %)
Auslandspraktikum	0 (0 %)	0 (0 %)	0 (0 %)
Abschlussarbeit	0 (0 %)	0 (0 %)	0 (0 %)
summer job	0 (0 %)	0 (0 %)	0 (0 %)
Sprachschule	0 (0 %)	0 (0 %)	0 (0 %)
keine Auslandserfahrung	10 (100 %)	7 (100 %)	3 (100 %)

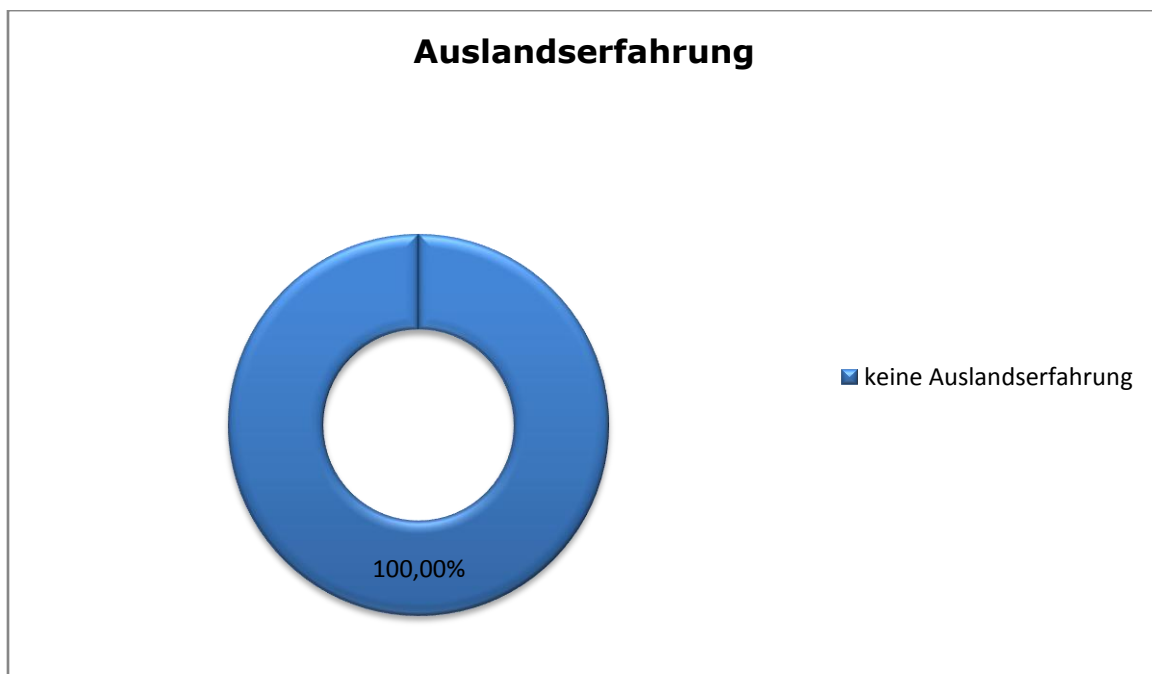


Abbildung 2

Keiner der teilnehmenden Absolventen hat während seines Studiums Auslandserfahrung gesammelt.

**VII. 6. Frage: „Wie haben Sie Ihre erste Tätigkeit (nach dem Studium) gefunden?“**

<b>Art:</b>	<b>Gesamtanzahl:</b>	<b>männlich:</b>	<b>weiblich:</b>
Career Service	0 (0 %)	0 (0 %)	0 (0 %)
Anzeige (Presse)	2 (20 %)	1 (14,29 %)	1 (33,33 %)
Initiativbewerbung	2 (20 %)	2 (28,57 %)	0 (0 %)
Freunde / Verwandte	1 (10 %)	0 (0 %)	1 (33,33 %)
über Praktikum / Abschlussarbeit	1 (10 %)	1 (14,29 %)	0 (0 %)
Agentur für Arbeit	0 (0 %)	0 (0 %)	0 (0 %)
Jobbörse (Internet)	1 (10 %)	1 (14,29 %)	0 (0 %)
selbstständig	1 (10 %)	0 (0 %)	1 (33,33 %)
sonstige	1 (10 %)	1 (14,29 %)	0 (0 %)
gar nicht	1 (10 %)	1 (14,29 %)	0 (0 %)

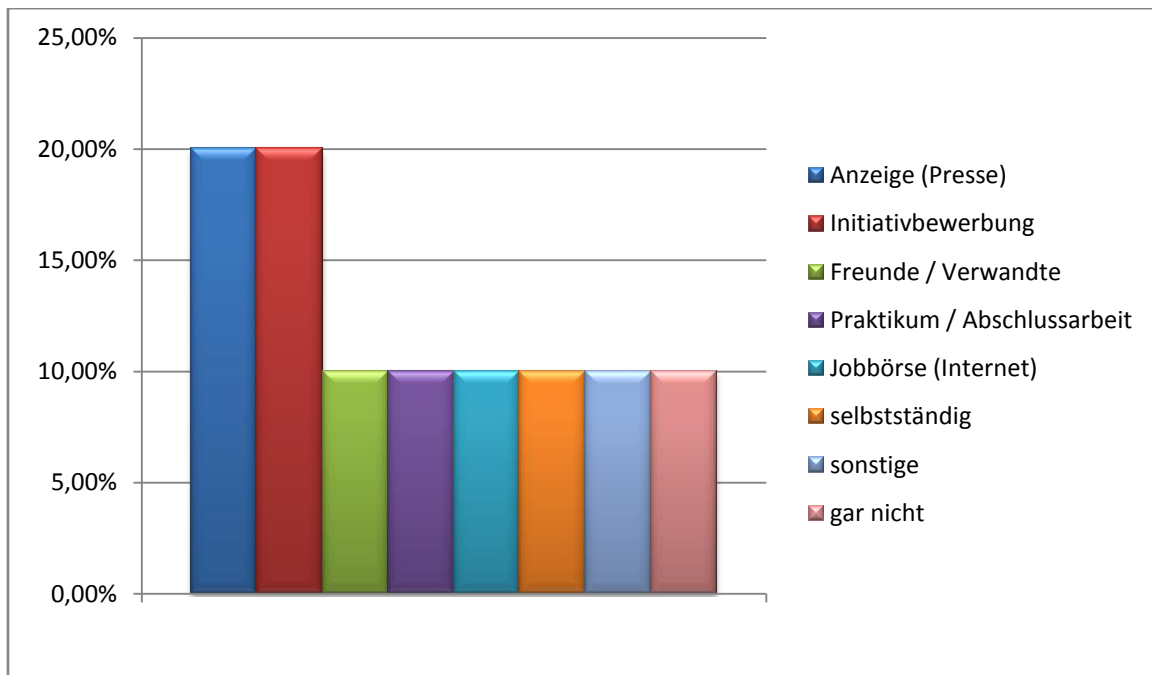


Abbildung 3

**VIII. 7. Frage: „Wie lange hat es gedauert, bis Sie Ihre erste Anstellung (nach dem Studium) gefunden haben und wie viele Bewerbungen mussten Sie schreiben?“**

<b>Monate:</b>	<b>Gesamtanzahl:</b>	<b>männlich:</b>	<b>weiblich:</b>
0	3 (30 %)	3 (42,86 %)	0 (0 %)
1	2 (20 %)	1 (14,29 %)	1 (33,33 %)
2	1 (10 %)	1 (14,29 %)	0 (0 %)
3	1 (10%)	0 (0 %)	1 (33,33 %)
4	1 (10%)	1 (14,29 %)	0 (0 %)
5	1 (10%)	0 (0 %)	1 (33,33 %)
bis Heute	1 (10%)	1 (14,29 %)	0 (0 %)

<b>Bewerbungsanzahl:</b>	<b>Gesamtanzahl:</b>	<b>männlich:</b>	<b>weiblich:</b>
1	3 (30 %)	3 (42,86 %)	0 (0 %)
2-3	1 (10 %)	1 (14,29 %)	0 (0 %)
4-5	1 (10 %)	1 (14,29 %)	0 (0 %)
5-10	3 (30 %)	1 (14,29 %)	2 (66,67 %)
10-20	1 (10 %)	0 (0 %)	1 (33,33 %)
>20	1 (10 %)	1 (14,29 %)	0 (0 %)

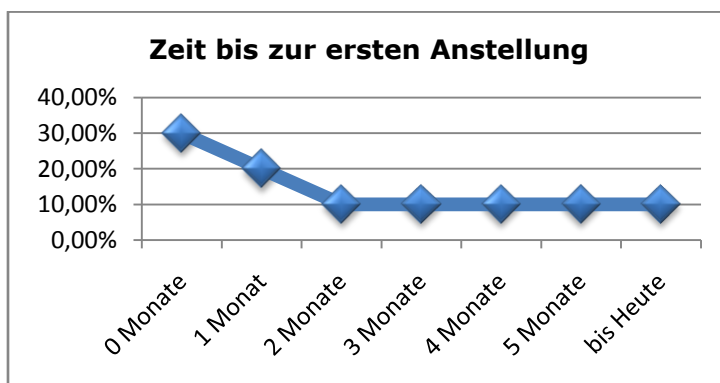


Abbildung 4



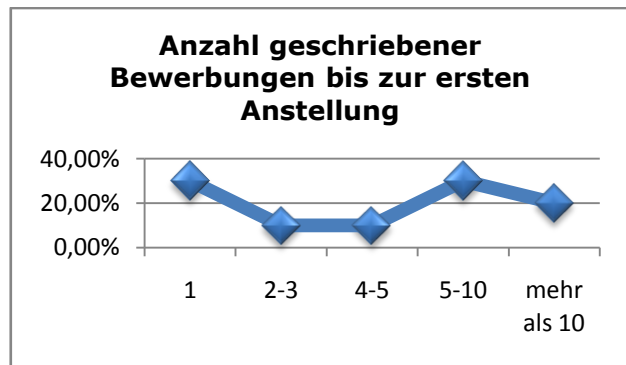


Abbildung 5

### IX. 8. Frage: „Wo war Ihre erste Tätigkeit (nach dem Studium)?“

<b>Satdt:</b>	<b>Gesamtanzahl:</b>	<b>männlich:</b>	<b>weiblich:</b>
München	4 (40 %)	3 (42,86 %)	1 (33,33 %)
Bad Griesbach	1 (10 %)	0 (0 %)	1 (33,33 %)
Hamburg	1 (10 %)	1 (14,29 %)	0 (0 %)
Offenberg	1 (10 %)	0 (0 %)	1 (33,33 %)
Österreich	1 (10 %)	1 (14,29 %)	0 (0 %)
keine Angaben	1 (10 %)	1 (14,29 %)	0 (0 %)
keine Anstellung	1 (10 %)	1 (14,29 %)	0 (0 %)

<b>Region:</b>	<b>Gesamtanzahl:</b>	<b>männlich:</b>	<b>weiblich:</b>
Oberbayern	4 (40 %)	3 (43,86 %)	1 (33,33 %)
Niederbayern	2 (20 %)	0 (0 %)	2 (66,67 %)
Hamburg	1 (10 %)	1 (14,29 %)	0 (0 %)
Ausland	1 (10 %)	1 (14,29 %)	0 (0 %)
keine Angaben	1 (10 %)	1 (14,29 %)	0 (0 %)
keine Angaben	1 (10 %)	1 (14,29 %)	0 (0 %)

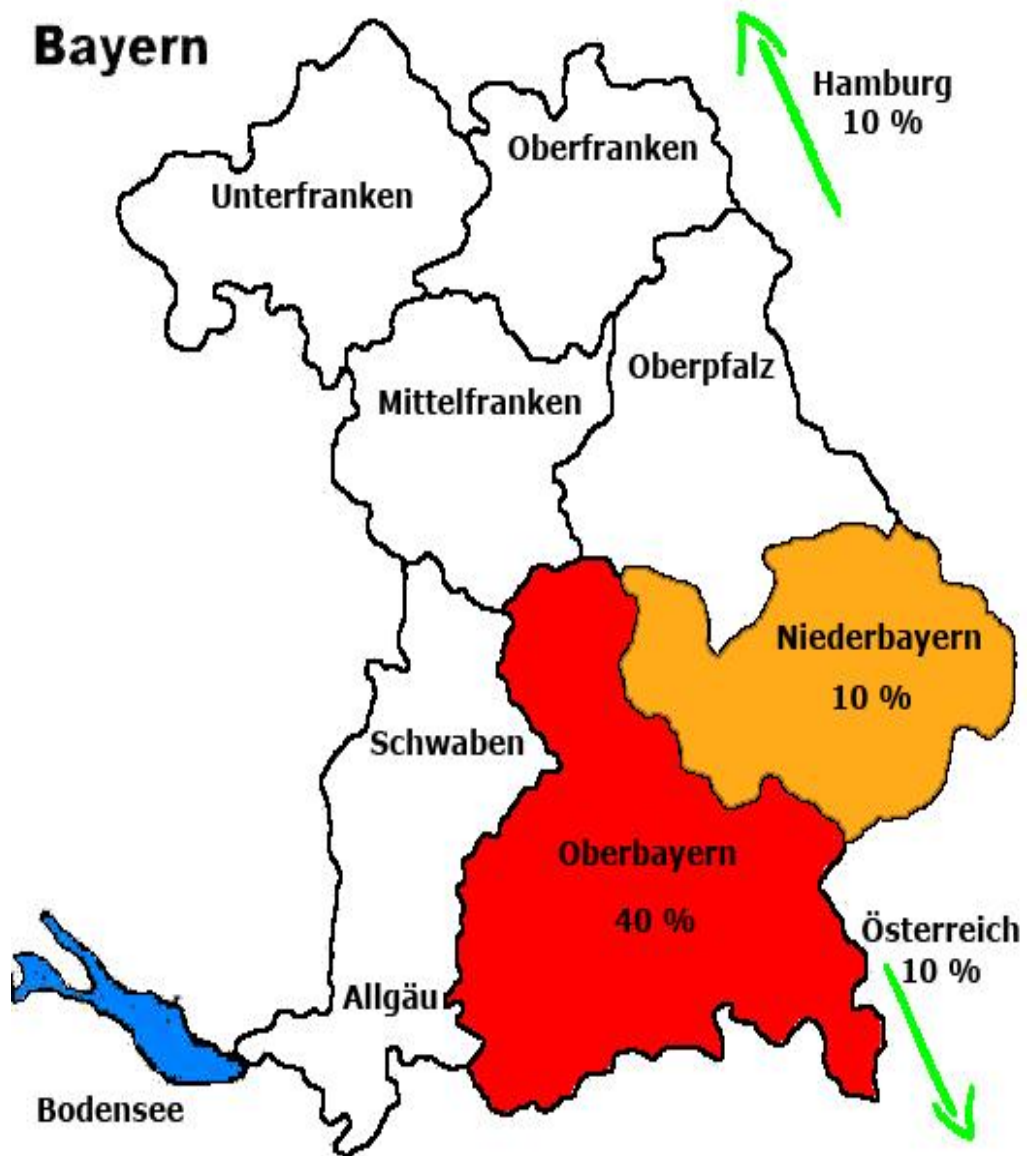


Abbildung 6

## X. 9. Frage: „Wie hoch war Ihr Einstiegsgehalt?“

Gehalt:	Gesamtanzahl:	männlich:	weiblich:
bis 25.000€/pa	0 (0 %)	0 (0 %)	0 (0 %)
bis 30.000€/pa	1 (10 %)	0 (0 %)	1 (33,33 %)
bis 35.000€/pa	1 (10 %)	0 (0 %)	1 (33,33 %)
bis 40.000€/pa	3 (30 %)	3 (43,86 %)	0 (0 %)
40.000€/pa und mehr	1 (10 %)	1 (14,29 %)	0 (0 %)
keine Angaben	4 (40 %)	3 (43,86 %)	1 (33,33 %)

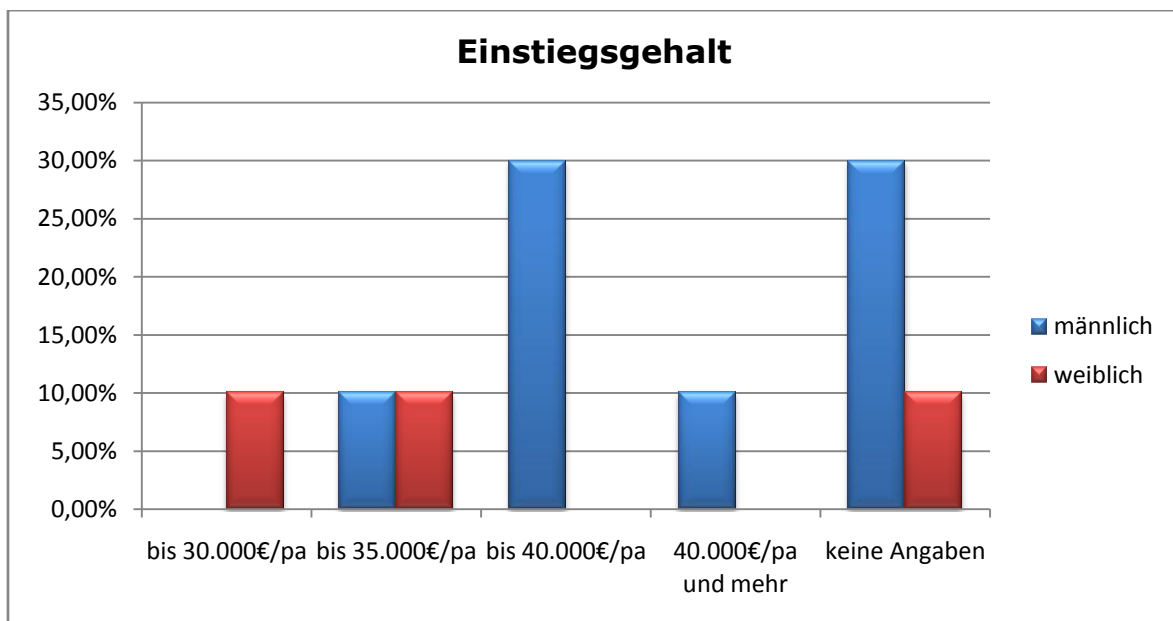


Abbildung 7

Bei den Absolventen der Medientechnik können geschlechterspezifische Unterschiede bei den Einstiegsgehältern festgestellt werden.

**XI. 10. Frage: „Sind Sie noch bei Ihrem ersten Arbeitgeber beschäftigt, oder haben Sie bereits einen Wechsel hinter sich?“**

<b>Arbeitsstelle:</b>	<b>Gesamtanzahl:</b>
erste Arbeitsstelle	8 (80 %)
habe bereits gewechselt	0 (0 %)
keine Angaben	2 (20 %)

**XII. 11. Frage: „Würden Sie Weiterbildungsmaßnahmen der Hochschule in Anspruch nehmen?“**

<b>Ja / Nein:</b>	<b>Gesamtanzahl:</b>
Ja	6 (60 %)
Nein	4 (40 %)

**„Wenn ja, welche?“**

<b>Maßnahme:</b>	<b>Gesamtanzahl:</b>
Master	4 (40 %)

**XIII. 12. Frage: „Sind Sie Mitglied bei AlumniNet e.V. (Ehemaligenverein der Hochschule)?“**

<b>Ja / Nein:</b>	<b>Gesamtanzahl:</b>
Ja	1 (10 %)
Nein	9 (90 %)

**XIV. 13. Frage: „Wären Sie bereit an einem Mentorenprogramm der Hochschule teilzunehmen (Betreuung eines Studenten der Hochschule Deggendorf)?“**

<b>Ja / Nein:</b>	<b>Gesamtanzahl:</b>	<b>männlich:</b>	<b>weiblich:</b>
Ja	4 (40 %)	3 (43,86 %)	1 (33,33 %)
Nein	5 (50 %)	3 (43,86 %)	2 (66,67 %)
keine Angaben	1 (10 %)	1 (14,29 %)	0 (0 %)

**XV. 14. Frage: „Wie schätzen Sie den Kontakt zur Hochschule ein?“**

<b>Kontakt:</b>	<b>Gesamtanzahl:</b>	<b>männlich:</b>	<b>weiblich:</b>
mehr Kontakt	6 (60 %)	5 (71,43 %)	1 (33,33 %)
ausreichender Kontakt	0 (0 %)	0 (0 %)	0 (0 %)
kein Kontakt	1 (10 %)	0 (0 %)	1 (33,33 %)
keine Angaben	3 (30 %)	2 (28,57 %)	1 (33,33 %)

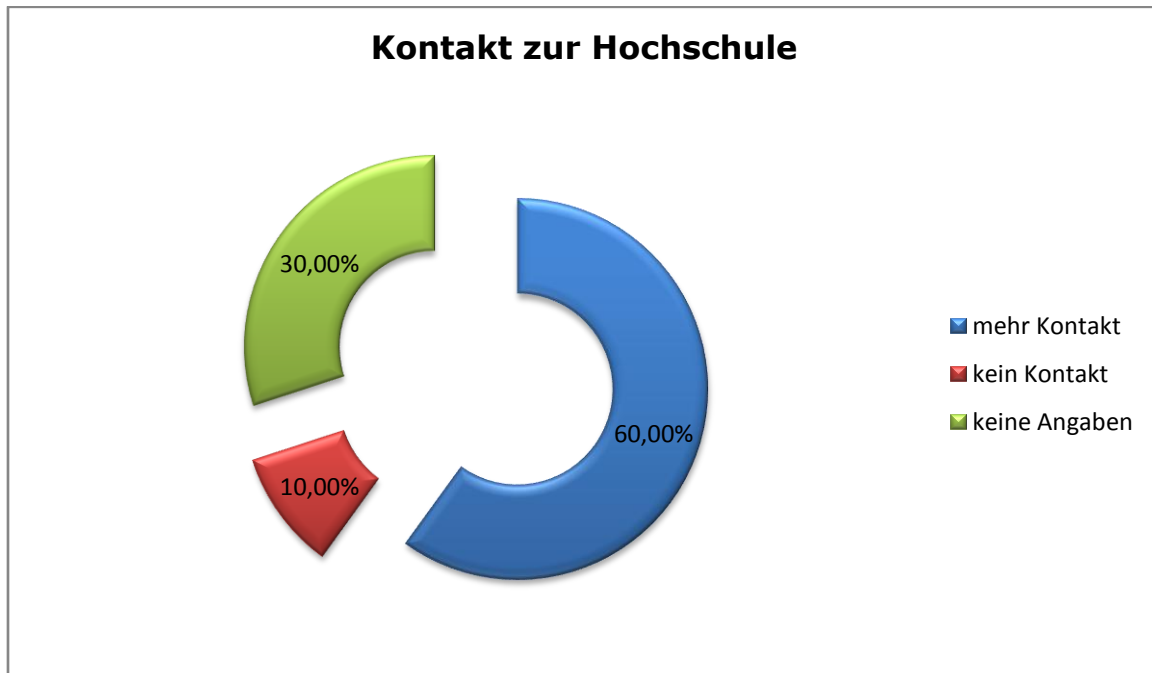


Abbildung 8

**XVI. 15. Frage: „Bewerten Sie bitte die Stadt Deggendorf und die Region in Bezug auf Wohn-, Lebens- und Studienstandort.“**

**positive Bewertungspunkte:**

- enger Kontakt zu Professoren und Kommilitonen
- günstige und gute Wohnung
- schöne Umgebung

**negative Bewertungspunkte:**

- schlechte Bahnanbindung
- schlechte Busanbindung
- zu wenig Gastvorträge

**XVII. 16. Frage: „Für weitere Anregungen Ihrerseits wären wir sehr dankbar.“**

Es wurden keine Anregungen gegeben.

## Anhang 1

### **Danksagung**

An dieser Stelle sei den folgenden Personen gedankt, ohne deren Hilfe die Absolventenbefragung nicht zustande gekommen wäre:

Frau Martina Heim für die Idee.

Herrn Klaus Spagert für die technische Umsetzung der Online-Befragung.

Frau Julia Schlederer für die Erstellung der Serienbriefe und Versendung der Befragung.

Ein besonderer Dank gebührt Frau Laura Selmer und Frau Katharina Hadamik, die als Studentische Hilfskräfte wesentlich zu der Auswertung und Erstellung der Absolventenbefragung beigetragen haben.